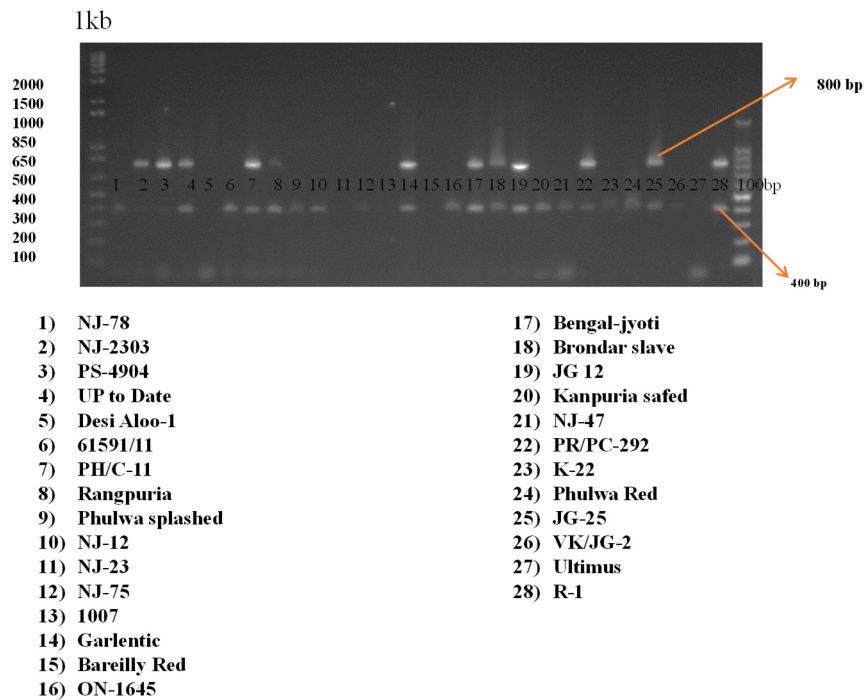
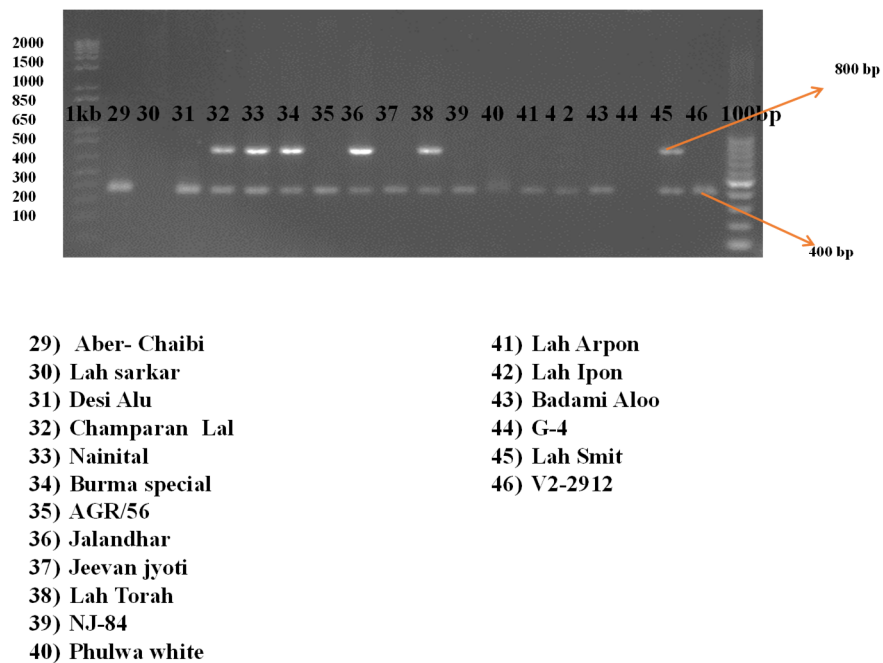


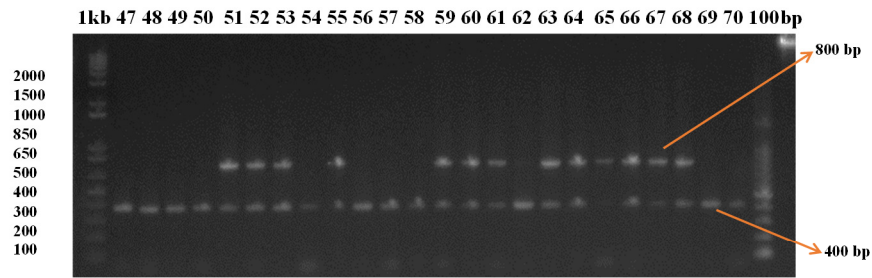
Supplementary file S1. DNA amplification profile of two PCN resistance gene linked markers Gro 1-4-1₆₀₂ and HC₂₇₆



Marker Gro 1-4-1

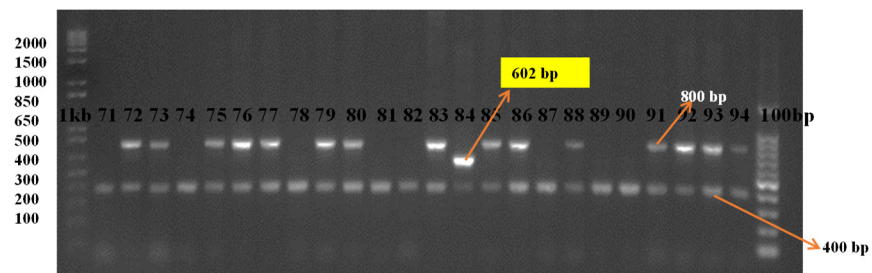


Marker Gro 1-4-1



- | | |
|------------------|----------------------|
| 47) Kacha Bhutia | 61) Var 3797 |
| 48) Lal Mutti 2 | 62) Sisapani |
| 49) Desi No. 2 | 63) Sathoo |
| 50) Alpha | 64) JG-56 |
| 51) Lah Saw | 65) R-2 |
| 52) Clone 1 | 66) NJ-42 |
| 53) Lal Laukar | 67) Lah Saw Khasi |
| 54) Lal Ankh | 68) Australian White |
| 55) Lal Mutti 1 | 69) Dhankari |
| 56) Bhura Aloo | 70) Red flesh |
| 57) NJ-62 | |
| 58) C-9-Patna | |
| 59) Pimpernell | |
| 60) Dehati Aloo | |

Marker Gro 1-4-1



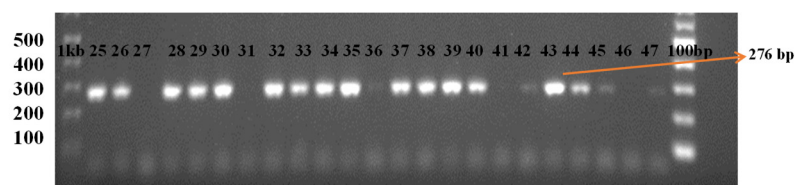
- | | |
|------------------|---------------------|
| 71) 1001 | 84) JG-1 |
| 72) Beeta | 85) Dwarf culture |
| 73) JG-27 | 86) Gulmarg special |
| 74) Aruconia | 87) Lal agulab |
| 75) NJ-56 | 88) R-3 |
| 76) Assamia Aloo | 89) Deshla Lal |
| 77) Lah Synthiew | 90) Kala Aloo |
| 78) Amaraj Hatti | 91) NJ-130 |
| 79) VK/JG-1 | 92) DRR Blue |
| 80) Lah Polin | 93) VB-8 |
| 81) Gulabia | 94) JG-22 |
| 82) Hyb-3 | |
| 83) PSK-76 | |

Marker Gro 1-4-1



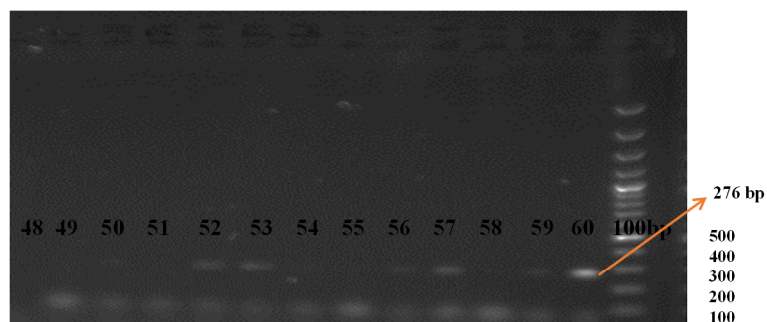
- | | |
|--------------------|--------------------|
| 1. NJ-78 | 15. Bareilly Red |
| 2. NJ-2303 | 16. ON-1645 |
| 3. PS-4904 | 17. Bengal-jyoti |
| 4. UP to Date | 18. Brondar slave |
| 5. Desi Aloo-1 | 19. JG 12 |
| 6. 61591/11 | 20. Kanpuria safed |
| 7. PH/C-11 | 21. NJ-47 |
| 8. Rangpuria | 22. PR/PC-292 |
| 9. Phulwa splashed | 23. K-22 |
| 10. NJ-12 | 24. Phulwa Red |
| 11. NJ-23 | |
| 12. NJ-75 | |
| 13. 1007 | |
| 14. Garlentic | |

Marker HC₂₇₆ (PCN)



- | | |
|-------------------|------------------|
| 25) JG-25 | 40) Phulwa white |
| 26) VK/JG-2 | 41) Lah Arpon |
| 27) Ultimius | 42) Lah Ipon |
| 28) R-1 | 43) Badami Aloo |
| 29) Aber- Chaibi | 44) G-4 |
| 30) Lah sarkar | 45) Lah Smit |
| 31) Desi Alu | 46) V2-2912 |
| 32) Champaran Lal | 47) Kacha Bhutia |
| 33) Nainital | |
| 34) Burma special | |
| 35) AGR/56 | |
| 36) Jalandhar | |
| 37) Jeevan jyoti | |
| 38) Lah Torah | |
| 39) NJ-84 | |

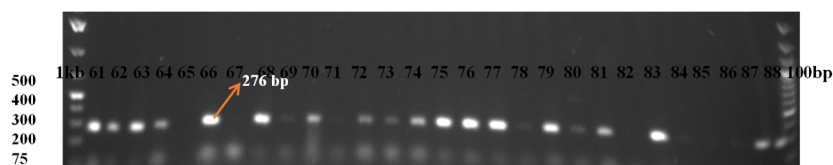
Marker HC₂₇₆ (PCN)



48) Lal Mutti 2
49) Desi No. 2
50) Alpha
51) Lah Saw
52) Clone 1
53) Lal Laukar
54) Lal Ankh
55) Lal Mutti 1
56) Bhura Aloo
57) NJ-62
58) C-9-Patna

59) Pimpernell
60) Dehati Aloo

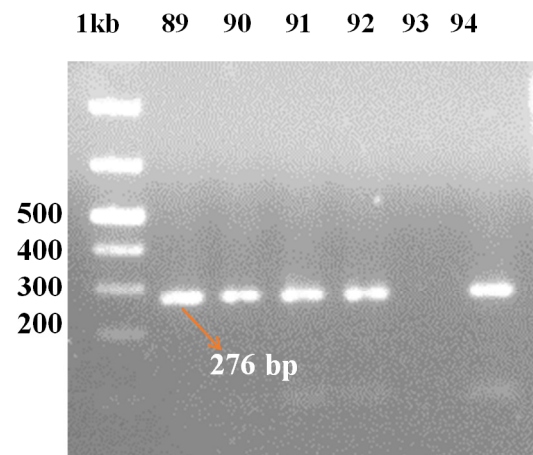
Marker HC₂₇₆ (PCN)



61) Var 3797
62) Sisapani
63) Sathoo
64) JG-56
65) R-2
66) NJ-42
67) Lah Saw Khasi
68) Australian White
69) Dhankari
70) Red flesh
71) 1001
72) Beeta
73) JG-27
74) Aruconia
75) NJ-56
76) Assamia Aloo
77) Lah Synthiew
78) Amaraj Hatti
79) VK/JG-1

80) Lah Polin
81) Gulabia
82) Hyb-3
83) PSK-76
84) JG-1
85) Dwarf culture
86) Gulmarg special
87) Lal agulab
88) R-3

Marker HC₂₇₆ (PCN)



89) Deshla Lal
90) Kala Aloo
91) NJ-130
92) DRR Blue
93) VB-8
94) JG-22

Marker HC₂₇₆ (PCN)