

Table S1: Full citations for extracted meta-analysis data for *Daphnia* life history traits.

References
<ol style="list-style-type: none">1. Abrusán, G. 2004. Filamentous cyanobacteria, temperature and <i>Daphnia</i> growth: the role of fluid mechanics. - <i>Oecologia</i> 141: 395-401.2. Allan, J. D. 1977. An analysis of seasonal dynamics of a mixed population of <i>Daphnia</i>, and the associated cladoceran community. - <i>Freshwat Biol</i> 7: 505-512.3. Antunes, S. C., Castro, B. B. and Gonçalves, F. 2003. Chronic responses of different clones of <i>Daphnia longispina</i> (field and ephippia) to different food levels. - <i>Acta Oecol</i> 24: S325-S332.4. Ashforth, D. and Yan, N. D. 2008. The interactive effects of calcium concentration and temperature on the survival and reproduction of <i>Daphnia pulex</i> at high and low food concentrations. - <i>Limnol Oceanogr</i> 53: 420.5. Bednarska, A., Joanna, Ł. and Dawidowicz, P. 2011. Temperature-dependent effect of filamentous cyanobacteria on <i>Daphnia magna</i> life history traits. - <i>Journal of Limnology</i> 70: 353-358.6. Bernot, R. J., Dodds, W. K., Quist, M. C. and Guy, C. S. 2006. Temperature and kairomone induced life history plasticity in coexisting <i>Daphnia</i>. - <i>Aquat Ecol</i> 40: 361-372.7. Burks, R. L., Jeppesen, E. and Lodge, D. M. 2000. Macrophyte and fish chemicals suppress <i>Daphnia</i> growth and alter life-history traits. - <i>Oikos</i> 88: 139-147.8. Carvalho, G. 1987. The clonal ecology of <i>Daphnia magna</i> (Crustacea: Cladocera): II. Thermal differentiation among seasonal clones. - <i>The Journal of Animal Ecology</i> 469-478.9. Castro, B. B., Consciência, S. and Gonçalves, F. 2007. Life history responses of <i>Daphnia longispina</i> to mosquitofish (<i>Gambusia holbrooki</i>) and pumpkinseed (<i>Lepomis gibbosus</i>) kairomones. - <i>Hydrobiologia</i> 594: 165-174.10. Chen, C. Y. and Folt, C. L. 2002. Ecophysiological responses to warming events by two sympatric zooplankton species. - <i>J Plankton Res</i> 24: 579-589.11. Claska, M. E. and Gilbert, J. J. 1998. The effect of temperature on the response of <i>Daphnia</i> to toxic cyanobacteria. - <i>Freshwat Biol</i> 39: 221-232.12. Cole, P. C., Luecke, C., Wurtsbaugh, W. A. and Burkart, G. 2002. Growth and survival of <i>Daphnia</i> in epilimnetic and metalimnetic water from oligotrophic lakes: the effects of food and temperature. - <i>Freshwat Biol</i> 47: 2113-2122.13. De Senerpont Domis, L., Bartosiewicz, M., Davis, C. and Cerbin, S. 2013. The effect of small doses of toxic cyanobacterial food on the temperature response of <i>Daphnia galeata</i>: is bigger better? - <i>Freshwat Biol</i> 58: 560-572.14. Doksaeter, A. and Vijverberg, J. 2001. The effects of food and temperature regimes on life-history responses to fish kairomones in <i>Daphnia hyalina</i> × <i>galeata</i>*. - <i>Hydrobiologia</i> 442: 207-214.15. Dufresne, F. and Hebert, P. D. 1998. Temperature-related differences in life-history characteristics between diploid and polyploid clones of the <i>Daphnia pulex</i> complex. - <i>Ecoscience</i> 433-437.16. Dzialowski, A. R., Lennon, J. T., O'Brien, W. and Smith, V. H. 2003. Predator-induced phenotypic plasticity in the exotic cladoceran <i>Daphnia lumholtzi</i>. - <i>Freshwat Biol</i> 48: 1593-1602.17. Giebelhausen, B. and Lampert, W. 2001. Temperature reaction norms of <i>Daphnia magna</i>: the effect of food concentration. - <i>Freshwat Biol</i> 46: 281-289.18. Hall, C. J. and Burns, C. W. 2002. Mortality and growth responses of <i>Daphnia carinata</i> to increases in temperature and salinity. - <i>Freshwat Biol</i> 47: 451-458.19. Hanazato, T. 1991. Effects of a <i>Chaoborus</i>-released chemical on <i>Daphnia ambigua</i>: Reduction in the tolerance of the <i>Daphnia</i> to summer water temperature. - <i>Limnol Oceanogr</i> 36: 165-171.20. Hardy, E. and Duncan, A. 1994. Food concentration and temperature effects on life cycle characteristics of tropical Cladocera (<i>Daphnia gessneri</i> Herbst, <i>Diaphanosoma sarsi</i> Richard, <i>Moina reticulata</i> (Daday)): I. Development time. - <i>Acta Amazon</i> 24: 119-134.21. Heckmann, L., Callaghan, A., Hooper, H. L., et al. 2007. Chronic toxicity of ibuprofen to <i>Daphnia magna</i>: effects on life history traits and population dynamics. - <i>Toxicol Lett</i> 172: 137-145.22. Heugens, E. H., Tokkie, L. T., Kraak, M. H., Hendriks, A. J., van Straalen, N. M. and Admiraal, W. 2006. Population growth of <i>Daphnia magna</i> under multiple stress conditions: joint effects of temperature, food, and cadmium. - <i>Environmental Toxicology and Chemistry</i> 25: 1399-1407.

-
23. Hietala, J., Laurén-Määttä, C. and Walls, M. 1997. Life history responses of *Daphnia* clones to toxic *Microcystis* at different food levels. - J Plankton Res 19: 917-926.
 24. Hietala, J., Lauren-Maata, C. and Walls, M. 1997. Sensitivity of *Daphnia* to toxic cyanobacteria: effects of genotype and temperature. - Freshwat Biol 37: 299-306.
 25. Jalal, M., Wojewodziec, M. W., Laane, C. M. M., Hessen, D. O. and Bainard, J. 2013. Larger *Daphnia* at lower temperature: a role for cell size and genome configuration? 1. - Genome 56: 511-519.
 26. Kessler, K. and Lampert, W. 2004. Fitness optimization of *Daphnia* in a trade-off between food and temperature. - Oecologia 140: 381-387.
 27. Korpelainen, H. 1986. The effects of temperature and photoperiod on life history parameters of *Daphnia magna* (Crustacea: Cladocera). - Freshwat Biol 16: 615-620.
 28. LaBerge, S. and Hann, B. 1990. Acute temperature and oxygen stress among genotypes of *Daphnia pulex* and *Simocephalus vetulus* (Cladocera, Daphniidae) in relation to environmental conditions. - Can J Zool 68: 2257-2263.
 29. Lass, S. and Spaak, P. 2003. Temperature effects on chemical signalling in a predator-prey system. - Freshwat Biol 48: 669-677.
 30. Lennon, J. T., Smith, V. H. and Williams, K. 2001. Influence of temperature on exotic *Daphnia lumholtzi* and implications for invasion success. - J Plankton Res 23: 425-433.
 31. Lüning, J. 1992. Phenotypic plasticity of *Daphnia pulex* in the presence of invertebrate predators: morphological and life history responses. - Oecologia 92: 383-390.
 32. Lüring, M., Roozen, F., Van Donk, E. and Goser, B. 2003. Response of *Daphnia* to substances released from crowded congeners and conspecifics. - J Plankton Res 25: 967-978.
 33. Masclaux, H., Bec, A., Kainz, M. J., Desvillettes, C., Jouve, L. and Bourdier, G. 2009. Combined effects of food quality and temperature on somatic growth and reproduction of two freshwater cladocerans. - Limnol Oceanogr 54: 1323-1332.
 34. McFeeters, B. J. and Frost, P. C. 2011. Temperature and the effects of elemental food quality on *Daphnia*. - Freshwat Biol 56: 1447-1455.
 35. Mitchell, S., Halves, J. and Lampert, W. 2004. Coexistence of similar genotypes of *Daphnia magna* in intermittent populations: response to thermal stress. - Oikos 106: 469-478.
 36. Mitchell, S. and Lampert, W. 2000. Temperature adaptation in a geographically widespread zooplankton, *Daphnia magna*. - J Evol Biol 13: 371-382.
 37. Muysen, B. T., Messiaen, M. and Janssen, C. R. 2010. Combined cadmium and temperature acclimation in *Daphnia magna*: physiological and sub-cellular effects. - Ecotoxicol Environ Saf 73: 735-742.
 38. Naddy, R. B., Johnson, K. A. and Klaine, S. J. 2000. Response of *Daphnia magna* to pulsed exposures of chlorpyrifos. - Environmental toxicology and chemistry 19: 423-431.
 39. Nandini, S. 2000. Responses of rotifers and cladocerans to *Microcystis aeruginosa* (Cyanophyceae): a demographic study. - Aquat Ecol 34: 227-242.
 40. Neill, W. E. 1981. Developmental responses of juvenile *Daphnia rosea* to experimental alteration of temperature and natural seston concentration. - Can J Fish Aquat Sci 38: 1357-1362.
 41. Orcutt Jr, J. D. and Porter, K. G. 1984. The synergistic effects of temperature and food concentration on life history parameters of *Daphnia*. - Oecologia 63: 300-306.
 42. Orcutt, J. D. and Porter, K. G. 1983. Diel vertical migration by zooplankton: constant and fluctuating temperature effects on life history parameters of *Daphnia*. - Limnol Oceanogr 28: 720-730.
 43. Pattinson, K., Havel, J. and Rhodes, R. 2003. Invasibility of a reservoir to exotic *Daphnia lumholtzi*: experimental assessment of diet selection and life history responses to cyanobacteria. - Freshwat Biol 48: 233-246.
 44. Pijanowska, J. and Kloc, M. 2004. *Daphnia* response to predation threat involves heat-shock proteins and the actin and tubulin cytoskeleton. - Genesis 38: 81-86.
 45. Repka, S. 1997. Effects of food type on the life history of *Daphnia* clones from lakes differing in trophic state. II. *Daphnia cucullata* feeding on mixed diets*. - Freshwat Biol 38: 685-692.
 46. Sakwińska, O. 1998. Plasticity of *Daphnia magna* life history traits in response to temperature and information about a predator. - Freshwat Biol 39: 681-687.
 47. Scheiner, S. M. and Berrigan, D. 1998. The genetics of phenotypic plasticity. VIII. The cost of plasticity in *Daphnia pulex*. - Evolution 368-378.
-

-
48. Scheiner, S. M. and Yampolsky, L. Y. 1998. The evolution of *Daphnia pulex* in a temporally varying environment. - Genet Res 72: 25-37.
 49. Seidl, M., Pirow, R. and Paul, R. 2005. Acclimation of the microcrustacean *Daphnia magna* to warm temperatures is dependent on haemoglobin expression. - J Therm Biol 30: 532-544.
 50. Shaw, J. R., Colbourne, J. K., Davey, J. C., et al. 2007. Gene response profiles for *Daphnia pulex* exposed to the environmental stressor cadmium reveals novel crustacean metallothioneins. - BMC Genomics 8: 1.
 51. Simčič, T. and Brancelj, A. 1997. Electron transport system (ETS) activity and respiration rate in five *Daphnia* species at different temperatures. - Springer.
 52. Sperfeld, E. and Wacker, A. 2012. Temperature affects the limitation of *Daphnia magna* by eicosapentaenoic acid, and the fatty acid composition of body tissue and eggs. - Freshwat Biol 57: 497-508.
 53. Sperfeld, E. and Wacker, A. 2011. Temperature-and cholesterol-induced changes in eicosapentaenoic acid limitation of *Daphnia magna* determined by a promising method to estimate growth saturation thresholds. - Limnol Oceanogr 56: 1273-1284.
 54. Stich, H. and Lampert, W. 1984. Growth and reproduction of migrating and non-migrating *Daphnia* species under simulated food and temperature conditions of diurnal vertical migration. - Oecologia 61: 192-196.
 55. Van Doorslaer, W., Stoks, R., Duvivier, C., Bednarska, A. and De Meester, L. 2009. Population dynamics determine genetic adaptation to temperature in *Daphnia*. - Evolution 63: 1867-1878.
 56. Van Doorslaer, W., Stoks, R., Swillen, I., et al. 2010. Experimental thermal microevolution in community-embedded *Daphnia* populations. - Climate research (Open Access for articles 4 years old and older) 43: 81.
 57. Van Doorslaer, W., Vanoverbeke, J., Duvivier, C., et al. 2009. Local adaptation to higher temperatures reduces immigration success of genotypes from a warmer region in the water flea *Daphnia*. - Global Change Biol 15: 3046-3055.
 58. Walls, M. and Ventelä, A. 1998. Life history variability in response to temperature and Chaoborus exposure in three *Daphnia pulex* clones. - Can J Fish Aquat Sci 55: 1961-1970.
 59. Weber, A. and Declerck, S. 1997. Phenotypic plasticity of *Daphnia* life history traits in response to predator kairomones: genetic variability and evolutionary potential. - Hydrobiologia 360: 89-99.
 60. Weers, P. M. and Gulati, R. D. 1997. Growth and reproduction of *Daphnia galeata* in response to changes in fatty acids, phosphorus, and nitrogen in *Chlamydomonas reinhardtii*. - Limnol Oceanogr 42: 1584-1589.
 61. Weetman, D. and Atkinson, D. 2004. Evaluation of alternative hypotheses to explain temperature-induced life history shifts in *Daphnia*. - J Plankton Res 26: 107-116.
 62. Weetman, D. and Atkinson, D. 2002. Antipredator reaction norms for life history traits in *Daphnia pulex*: dependence on temperature and food. - Oikos 98: 299-307.
 63. Weider, L. J. 1993. Niche breadth and life history variation in a hybrid *Daphnia* complex. - Ecology 935-943.
 64. Williamson, C. E., Grad, G., De Lange, H. J., Gilroy, S. and Karapelou, D. M. 2002. Temperature-dependent ultraviolet responses in zooplankton: Implications of climate change. - Limnol Oceanogr 47: 1844-1848.
 65. Winner, R. W. and Whitford, T. C. 1987. The interactive effects of a cadmium stress, a selenium deficiency and water temperature on the survival and reproduction of *Daphnia magna* Straus. - Aquatic toxicology 10: 217-224.
 66. Work, K. A. and Gophen, M. 1999. Factors which affect the abundance of an invasive cladoceran, *Daphnia lumholtzi*, in US reservoirs. - Freshwat Biol 42: 1-10.
-

Table S2: GenBank accession numbers for sequences used to generate six-loci molecular phylogeny for *Daphnia*.

Genus	Species	28s	18s	5.8s	12s	COI	ND2
<i>Daphnia</i>	<i>ambigua</i>	NA	AF277283	NA	AF277283	AF523692	DQ132621
<i>Daphnia</i>	<i>ambigua</i>	NA	AF064175	NA	AF064175	AF523691	DQ845276
<i>Daphnia</i>	<i>ambigua</i>	NA	AY626360	NA	AY626360	AF523685	NA
<i>Daphnia</i>	<i>ambigua</i>	NA	AF523721	NA	AF523721	AF523688	NA
<i>Daphnia</i>	<i>ambigua</i>	NA	AF523722	NA	AF523722	AF523706	NA
<i>Daphnia</i>	<i>ambigua</i>	NA	AF523733	NA	AF523733	AF523689	NA
<i>Daphnia</i>	<i>ambigua</i>	NA	AF523732	NA	AF523732	AF523712	NA
<i>Daphnia</i>	<i>ambigua</i>	NA	AF523714	NA	AF523714	AF523713	NA
<i>Daphnia</i>	<i>ambigua</i>	NA	AF523724	NA	AF523724	AF523690	NA
<i>Daphnia</i>	<i>ambigua</i>	NA	AF523730	NA	AF523730	AF523695	NA
<i>Daphnia</i>	<i>ambigua</i>	NA	AF523723	NA	AF523723	AF523698	NA
<i>Daphnia</i>	<i>ambigua</i>	NA	AF523718	NA	AF523718	AF523694	NA
<i>Daphnia</i>	<i>ambigua</i>	NA	AF523726	NA	AF523726	AF523704	NA
<i>Daphnia</i>	<i>ambigua</i>	NA	AF523736	NA	AF523736	AF523701	NA
<i>Daphnia</i>	<i>ambigua</i>	NA	AF523731	NA	AF523731	AF523703	NA
<i>Daphnia</i>	<i>ambigua</i>	NA	AF523738	NA	AF523738	AF523705	NA
<i>Daphnia</i>	<i>ambigua</i>	NA	KY196426	NA	KY196426	AF523702	NA
<i>Daphnia</i>	<i>ambigua</i>	NA	AF523727	NA	AF523727	AF523699	NA
<i>Daphnia</i>	<i>ambigua</i>	NA	AF523720	NA	AF523720	AF523709	NA
<i>Daphnia</i>	<i>ambigua</i>	NA	AF523735	NA	AF523735	AF523697	NA
<i>Daphnia</i>	<i>ambigua</i>	NA	AF523716	NA	AF523716	AF523700	NA
<i>Daphnia</i>	<i>ambigua</i>	NA	AF523725	NA	AF523725	AF523687	NA
<i>Daphnia</i>	<i>ambigua</i>	NA	AF523729	NA	AF523729	AF523686	NA
<i>Daphnia</i>	<i>ambigua</i>	NA	AF523737	NA	AF523737	AF523710	NA
<i>Daphnia</i>	<i>ambigua</i>	NA	AF523719	NA	AF523719	AF523696	NA
<i>Daphnia</i>	<i>ambigua</i>	NA	AF523728	NA	AF523728	AF523684	NA
<i>Daphnia</i>	<i>ambigua</i>	NA	AF523715	NA	AF523715	AF523707	NA
<i>Daphnia</i>	<i>ambigua</i>	NA	AF523717	NA	AF523717	AF523693	NA
<i>Daphnia</i>	<i>ambigua</i>	NA	AF523734	NA	AF523734	AF523708	NA
<i>Daphnia</i>	<i>ambigua</i>	NA	NA	NA	NA	AF523711	NA
<i>Daphnia</i>	<i>ambigua</i>	NA	NA	NA	NA	LC215464	NA
<i>Daphnia</i>	<i>ambigua</i>	NA	NA	NA	NA	LC215465	NA
<i>Daphnia</i>	<i>ambigua</i>	NA	NA	NA	NA	KC616919	NA
<i>Daphnia</i>	<i>ambigua</i>	NA	NA	NA	NA	KC616921	NA
<i>Daphnia</i>	<i>ambigua</i>	NA	NA	NA	NA	KC616920	NA
<i>Daphnia</i>	<i>ambigua</i>	NA	NA	NA	NA	KC616916	NA
<i>Daphnia</i>	<i>ambigua</i>	NA	NA	NA	NA	MF742957	NA
<i>Daphnia</i>	<i>ambigua</i>	NA	NA	NA	NA	MF746232	NA
<i>Daphnia</i>	<i>ambigua</i>	NA	NA	NA	NA	MF744361	NA
<i>Daphnia</i>	<i>ambigua</i>	NA	NA	NA	NA	MF748599	NA
Genus	Species	28s	18s	5.8s	12s	COI	ND2
<i>Daphnia</i>	<i>ambigua</i>	NA	NA	NA	NA	MG448989	NA
<i>Daphnia</i>	<i>ambigua</i>	NA	NA	NA	NA	KC616918	NA
<i>Daphnia</i>	<i>ambigua</i>	NA	NA	NA	NA	KC617596	NA
<i>Daphnia</i>	<i>ambigua</i>	NA	NA	NA	NA	KC617595	NA
<i>Daphnia</i>	<i>ambigua</i>	NA	NA	NA	NA	KC617599	NA
<i>Daphnia</i>	<i>ambigua</i>	NA	NA	NA	NA	KC617600	NA
<i>Daphnia</i>	<i>ambigua</i>	NA	NA	NA	NA	KC617598	NA
<i>Daphnia</i>	<i>ambigua</i>	NA	NA	NA	NA	KC617594	NA
<i>Daphnia</i>	<i>ambigua</i>	NA	NA	NA	NA	KC617597	NA
<i>Daphnia</i>	<i>ambigua</i>	NA	NA	NA	NA	KC617313	NA
<i>Daphnia</i>	<i>ambigua</i>	NA	NA	NA	NA	KC617314	NA
<i>Daphnia</i>	<i>ambigua</i>	NA	NA	NA	NA	KC616917	NA
<i>Daphnia</i>	<i>carinata</i>	NA	AF217140	NA	AF217140	KC154294	NA
<i>Daphnia</i>	<i>carinata</i>	NA	AY921461	NA	AY921461	KC154295	NA
<i>Daphnia</i>	<i>carinata</i>	NA	NC_028152	NA	NA	KC154296	NA
<i>Daphnia</i>	<i>carinata</i>	NA	KP721459	NA	NA	KC154297	NA
<i>Daphnia</i>	<i>carinata</i>	NA	NA	NA	NA	KC154298	NA
<i>Daphnia</i>	<i>carinata</i>	NA	NA	NA	NA	MG988427	NA
<i>Daphnia</i>	<i>carinata</i>	NA	NA	NA	NA	JF821189	NA
<i>Daphnia</i>	<i>carinata</i>	NA	NA	NA	NA	AF217116	NA
<i>Daphnia</i>	<i>carinata</i>	NA	NA	NA	NA	KJ461676	NA

<i>Daphnia</i>	<i>carinata</i>	NA	NA	NA	NA	KU876938	NA
<i>Daphnia</i>	<i>carinata</i>	NA	NA	NA	NA	KU876932	NA
<i>Daphnia</i>	<i>carinata</i>	NA	NA	NA	NA	KU876919	NA
<i>Daphnia</i>	<i>carinata</i>	NA	NA	NA	NA	KU876941	NA
<i>Daphnia</i>	<i>carinata</i>	NA	NA	NA	NA	KU876933	NA
<i>Daphnia</i>	<i>carinata</i>	NA	NA	NA	NA	KU876924	NA
<i>Daphnia</i>	<i>carinata</i>	NA	NA	NA	NA	KU876929	NA
<i>Daphnia</i>	<i>carinata</i>	NA	NA	NA	NA	KU876939	NA
<i>Daphnia</i>	<i>carinata</i>	NA	NA	NA	NA	KU876925	NA
<i>Daphnia</i>	<i>carinata</i>	NA	NA	NA	NA	KU876920	NA
<i>Daphnia</i>	<i>carinata</i>	NA	NA	NA	NA	KU876942	NA
<i>Daphnia</i>	<i>carinata</i>	NA	NA	NA	NA	KU876916	NA
<i>Daphnia</i>	<i>carinata</i>	NA	NA	NA	NA	KU876922	NA
<i>Daphnia</i>	<i>carinata</i>	NA	NA	NA	NA	KU876914	NA
<i>Daphnia</i>	<i>carinata</i>	NA	NA	NA	NA	KU876940	NA
<i>Daphnia</i>	<i>carinata</i>	NA	NA	NA	NA	KU876926	NA
<i>Daphnia</i>	<i>carinata</i>	NA	NA	NA	NA	KU876937	NA
<i>Daphnia</i>	<i>carinata</i>	NA	NA	NA	NA	KU720107	NA
<i>Daphnia</i>	<i>catawba</i>	AY630608	AY626363	NA	AY626363	AY380454	NA
<i>Daphnia</i>	<i>cucullata</i>	HM161681	U34652	HM161681	U34652	JF821190	DQ980402
Genus	Species	28s	18s	5.8s	12s	COI	ND2
<i>Daphnia</i>	<i>cucullata</i>	HM161682	AF277270	HM161682	AF277270	EF375870	DQ980403
<i>Daphnia</i>	<i>cucullata</i>	HM161683	AF277271	HM161683	AF277271	KP668777	DQ132606
<i>Daphnia</i>	<i>cucullata</i>	HM161684	AF277272	AY730402	AF277272	KP668778	KX844619
<i>Daphnia</i>	<i>cucullata</i>	HM161685	AF277269	HM161684	AF277269	KP668779	KX844620
<i>Daphnia</i>	<i>cucullata</i>	HM161686	EF375854	HM161685	EF375854	EF375869	KX844621
<i>Daphnia</i>	<i>cucullata</i>	HM161687	FJ178306	HM161686	FJ178306	NA	DQ845272
<i>Daphnia</i>	<i>cucullata</i>	NA	FJ943782	HM161687	FJ943782	NA	NA
<i>Daphnia</i>	<i>cucullata</i>	NA	FJ943783	NA	FJ943783	NA	NA
<i>Daphnia</i>	<i>cucullata</i>	NA	FJ943784	NA	FJ943784	NA	NA
<i>Daphnia</i>	<i>cucullata</i>	NA	FJ943785	NA	FJ943785	NA	NA
<i>Daphnia</i>	<i>cucullata</i>	NA	FJ943786	NA	FJ943786	NA	NA
<i>Daphnia</i>	<i>cucullata</i>	NA	HM100084	NA	HM100084	NA	NA
<i>Daphnia</i>	<i>cucullata</i>	NA	HM100085	NA	HM100085	NA	NA
<i>Daphnia</i>	<i>cucullata</i>	NA	HM100086	NA	HM100086	NA	NA
<i>Daphnia</i>	<i>cucullata</i>	NA	HM100080	NA	HM100080	NA	NA
<i>Daphnia</i>	<i>cucullata</i>	NA	HM100081	NA	HM100081	NA	NA
<i>Daphnia</i>	<i>cucullata</i>	NA	HM100082	NA	HM100082	NA	NA
<i>Daphnia</i>	<i>cucullata</i>	NA	HM100083	NA	HM100083	NA	NA
<i>Daphnia</i>	<i>cucullata</i>	NA	FJ178309	NA	FJ178309	NA	NA
<i>Daphnia</i>	<i>cucullata</i>	NA	FJ178307	NA	FJ178307	NA	NA
<i>Daphnia</i>	<i>cucullata</i>	NA	FJ178308	NA	FJ178308	NA	NA
<i>Daphnia</i>	<i>cucullata</i>	NA	KX844615	NA	KX844615	NA	NA
<i>Daphnia</i>	<i>cucullata</i>	NA	KX844616	NA	KX844616	NA	NA
<i>Daphnia</i>	<i>cucullata</i>	NA	KX844617	NA	KX844617	NA	NA
<i>Daphnia</i>	<i>cucullata</i>	NA	KX844618	NA	KX844618	NA	NA
<i>Daphnia</i>	<i>curvirostris</i>	NA	EF375859	NA	AF277280	JF821191	KF487533
<i>Daphnia</i>	<i>curvirostris</i>	NA	AF277280	NA	JQ861680	EF375872	KP253114
<i>Daphnia</i>	<i>curvirostris</i>	NA	JQ861680	NA	JQ861681	FJ427487	DQ132619
<i>Daphnia</i>	<i>curvirostris</i>	NA	JQ861681	NA	JQ861682	KP668780	DQ132620
<i>Daphnia</i>	<i>curvirostris</i>	NA	JQ861682	NA	JQ861683	KP668781	NA
<i>Daphnia</i>	<i>curvirostris</i>	NA	JQ861683	NA	KY196428	KP668782	NA
<i>Daphnia</i>	<i>curvirostris</i>	NA	KY196428	NA	KY196432	KP668783	NA
<i>Daphnia</i>	<i>curvirostris</i>	NA	KY196432	NA	KY196435	NA	NA
<i>Daphnia</i>	<i>curvirostris</i>	NA	KY196435	NA	KY196425	NA	NA
<i>Daphnia</i>	<i>curvirostris</i>	NA	KY196425	NA	U13906	NA	NA
<i>Daphnia</i>	<i>curvirostris</i>	NA	JN903647	NA	NA	NA	NA
<i>Daphnia</i>	<i>curvirostris</i>	NA	JN903648	NA	NA	NA	NA
<i>Daphnia</i>	<i>curvirostris</i>	NA	JN903649	NA	NA	NA	NA
<i>Daphnia</i>	<i>curvirostris</i>	NA	U13906	NA	NA	NA	NA
<i>Daphnia</i>	<i>dentifora</i>	NA	AB642030	NA	U34733	NA	NA
<i>Daphnia</i>	<i>dentifora</i>	NA	NA	NA	U34732	NA	NA
Genus	Species	28s	18s	5.8s	12s	COI	ND2
<i>Daphnia</i>	<i>galeata</i>	AF532888	AF064174	AY730378	AF06417	KF993365	DQ980238
<i>Daphnia</i>	<i>galeata</i>	HM161688	U34651	AY730397	U34651	MG544047	DQ980247

<i>Daphnia</i>	<i>galeata</i>	HM161689	U34650	AY730396	U34650	MG544048	DQ980248
<i>Daphnia</i>	<i>galeata</i>	HM161694	U34649	AY730379	U34649	MG544049	DQ980249
<i>Daphnia</i>	<i>galeata</i>	HM161695	U34648	AY730381	U34648	MG544056	DQ980250
<i>Daphnia</i>	<i>galeata</i>	HM161696	U34647	HM161688	U34647	MG544057	DQ980251
<i>Daphnia</i>	<i>galeata</i>	HM161697	U34646	HM161689	U34646	MG544058	DQ980252
<i>Daphnia</i>	<i>galeata</i>	HM161690	AF277266	HM161694	AF277266	MG544068	DQ980253
<i>Daphnia</i>	<i>galeata</i>	HM161691	AF277268	HM161695	AF277268	MG544069	DQ980254
<i>Daphnia</i>	<i>galeata</i>	HM161692	DQ337927	HM161696	DQ337927	MG544070	DQ980255
<i>Daphnia</i>	<i>galeata</i>	HM161693	DQ337928	HM161697	DQ337928	JF821192	DQ980256
<i>Daphnia</i>	<i>galeata</i>	HM161698	DQ337926	HM161690	DQ337926	KY700828	DQ980239
<i>Daphnia</i>	<i>galeata</i>	HM161699	AF277265	HM161691	AF277265	KF993374	DQ980257
<i>Daphnia</i>	<i>galeata</i>	HM161700	EF375852	HM161692	EF375852	KP668786	DQ980258
<i>Daphnia</i>	<i>galeata</i>	HM161701	KF214463	HM161693	KF214463	KP668784	DQ980259
<i>Daphnia</i>	<i>galeata</i>	HM161702	AY730363	AY730401	AY730363	KP668785	DQ980260
<i>Daphnia</i>	<i>galeata</i>	HM161703	AY730365	AY730399	AY730365	GQ457332	DQ980261
<i>Daphnia</i>	<i>galeata</i>	HM161704	AY730367	AY730380	AY730367	KM555358	DQ980262
<i>Daphnia</i>	<i>galeata</i>	KY694377	AY730366	AY730377	AY730366	KM555354	DQ980263
<i>Daphnia</i>	<i>galeata</i>	NA	KX027446	AY730398	KX027446	KM555355	DQ980264
<i>Daphnia</i>	<i>galeata</i>	NA	KX027447	AY730388	KX027447	KM555356	DQ980265
<i>Daphnia</i>	<i>galeata</i>	NA	JN903661	AY730382	JN903661	KM590523	DQ980266
<i>Daphnia</i>	<i>galeata</i>	NA	JQ861657	HM161698	JQ861657	KM555357	DQ980240
<i>Daphnia</i>	<i>galeata</i>	NA	JQ861658	HM161699	JQ861658	KM555359	DQ980267
<i>Daphnia</i>	<i>galeata</i>	NA	JQ861659	HM161700	JQ861659	KM555360	DQ980268
<i>Daphnia</i>	<i>galeata</i>	NA	KX027448	HM161701	KX027448	KM555361	DQ980269
<i>Daphnia</i>	<i>galeata</i>	NA	KF214462	HM161702	KF214462	EF375868	DQ980270
<i>Daphnia</i>	<i>galeata</i>	NA	AY730368	HM161703	AY730368	EF375867	DQ980271
<i>Daphnia</i>	<i>galeata</i>	NA	MH052572	HM161704	MH052572	KM555362	DQ980272
<i>Daphnia</i>	<i>galeata</i>	NA	HM161705	AY730400	HM161705	LC215466	DQ980273
<i>Daphnia</i>	<i>galeata</i>	NA	HM100095	NA	HM100095	KU720109	DQ980274
<i>Daphnia</i>	<i>galeata</i>	NA	HM100096	NA	HM100096	NA	DQ980275
<i>Daphnia</i>	<i>galeata</i>	NA	HM100103	NA	HM100103	NA	DQ980276
<i>Daphnia</i>	<i>galeata</i>	NA	HM100097	NA	HM100097	NA	DQ980241
<i>Daphnia</i>	<i>galeata</i>	NA	HM100104	NA	HM100104	NA	DQ980277
<i>Daphnia</i>	<i>galeata</i>	NA	HM161706	NA	HM161706	NA	DQ980278
<i>Daphnia</i>	<i>galeata</i>	NA	HM100098	NA	HM100098	NA	DQ980279
<i>Daphnia</i>	<i>galeata</i>	NA	HM100099	NA	HM100099	NA	DQ980280
<i>Daphnia</i>	<i>galeata</i>	NA	HM100105	NA	HM100105	NA	DQ980242
<i>Daphnia</i>	<i>galeata</i>	NA	HM100100	NA	HM100100	NA	DQ980243
<i>Daphnia</i>	<i>galeata</i>	NA	HM100101	NA	HM100101	NA	DQ980244
Genus	Species	28s	18s	5.8s	12s	COI	ND2
<i>Daphnia</i>	<i>galeata</i>	NA	HM161707	NA	HM161707	NA	DQ980245
<i>Daphnia</i>	<i>galeata</i>	NA	HM161708	NA	HM161708	NA	DQ980246
<i>Daphnia</i>	<i>galeata</i>	NA	HM161709	NA	HM161709	NA	DQ980281
<i>Daphnia</i>	<i>galeata</i>	NA	HM100093	NA	HM100093	NA	DQ980282
<i>Daphnia</i>	<i>galeata</i>	NA	HM100102	NA	HM100102	NA	DQ980291
<i>Daphnia</i>	<i>galeata</i>	NA	HM100094	NA	HM100094	NA	DQ980381
<i>Daphnia</i>	<i>galeata</i>	NA	KF214464	NA	KF214464	NA	DQ980382
<i>Daphnia</i>	<i>galeata</i>	NA	JQ861650	NA	JQ861650	NA	DQ980383
<i>Daphnia</i>	<i>galeata</i>	NA	JQ861649	NA	JQ861649	NA	DQ980384
<i>Daphnia</i>	<i>galeata</i>	NA	KX027449	NA	KX027449	NA	DQ980385
<i>Daphnia</i>	<i>galeata</i>	NA	FJ178301	NA	FJ178301	NA	DQ980386
<i>Daphnia</i>	<i>galeata</i>	NA	FJ178302	NA	FJ178302	NA	DQ980387
<i>Daphnia</i>	<i>galeata</i>	NA	FJ178303	NA	FJ178303	NA	DQ980388
<i>Daphnia</i>	<i>galeata</i>	NA	JQ861654	NA	JQ861654	NA	DQ980389
<i>Daphnia</i>	<i>galeata</i>	NA	JQ861656	NA	JQ861656	NA	DQ980390
<i>Daphnia</i>	<i>galeata</i>	NA	JQ861655	NA	JQ861655	NA	DQ980292
<i>Daphnia</i>	<i>galeata</i>	NA	JQ861651	NA	JQ861651	NA	DQ980391
<i>Daphnia</i>	<i>galeata</i>	NA	JQ861652	NA	JQ861652	NA	DQ980392
<i>Daphnia</i>	<i>galeata</i>	NA	JQ861653	NA	JQ861653	NA	DQ980393
<i>Daphnia</i>	<i>galeata</i>	NA	KF214465	NA	KF214465	NA	DQ980394
<i>Daphnia</i>	<i>galeata</i>	NA	AY730360	NA	AY730360	NA	DQ980395
<i>Daphnia</i>	<i>galeata</i>	NA	JQ861645	NA	JQ861645	NA	DQ980396
<i>Daphnia</i>	<i>galeata</i>	NA	JQ861646	NA	JQ861646	NA	DQ980397
<i>Daphnia</i>	<i>galeata</i>	NA	MH052573	NA	MH052573	NA	DQ980293
<i>Daphnia</i>	<i>galeata</i>	NA	MH052574	NA	MH052574	NA	DQ980294

<i>Daphnia</i>	<i>galeata</i>	NA	KF214466	NA	KF214466	NA	DQ980295
<i>Daphnia</i>	<i>galeata</i>	NA	FJ943776	NA	FJ943776	NA	DQ980296
<i>Daphnia</i>	<i>galeata</i>	NA	FJ943777	NA	FJ943777	NA	DQ980297
<i>Daphnia</i>	<i>galeata</i>	NA	FJ943778	NA	FJ943778	NA	DQ980298
<i>Daphnia</i>	<i>galeata</i>	NA	FJ943779	NA	FJ943779	NA	DQ980299
<i>Daphnia</i>	<i>galeata</i>	NA	FJ943780	NA	FJ943780	NA	DQ980300
<i>Daphnia</i>	<i>galeata</i>	NA	FJ943781	NA	FJ943781	NA	DQ980283
<i>Daphnia</i>	<i>galeata</i>	NA	AY730361	NA	AY730361	NA	DQ980301
<i>Daphnia</i>	<i>galeata</i>	NA	KP253087	NA	KP253087	NA	DQ980302
<i>Daphnia</i>	<i>galeata</i>	NA	MH052575	NA	MH052575	NA	DQ980303
<i>Daphnia</i>	<i>galeata</i>	NA	KX027453	NA	KX027453	NA	DQ980304
<i>Daphnia</i>	<i>galeata</i>	NA	KM555340	NA	KM555341	NA	DQ980305
<i>Daphnia</i>	<i>galeata</i>	NA	KM555341	NA	KM555342	NA	DQ980306
<i>Daphnia</i>	<i>galeata</i>	NA	KM555342	NA	KM555343	NA	DQ980307
<i>Daphnia</i>	<i>galeata</i>	NA	KM555343	NA	MH378264	NA	DQ980308
<i>Daphnia</i>	<i>galeata</i>	NA	MH378264	NA	MH052570	NA	DQ980309
Genus	Species	28s	18s	5.8s	12s	COI	ND2
<i>Daphnia</i>	<i>galeata</i>	NA	MH052570	NA	MH052571	NA	DQ980310
<i>Daphnia</i>	<i>galeata</i>	NA	MH052571	NA	AY730359	NA	DQ980284
<i>Daphnia</i>	<i>galeata</i>	NA	AY730359	NA	JQ861647	NA	DQ980311
<i>Daphnia</i>	<i>galeata</i>	NA	JQ861647	NA	JQ861648	NA	DQ980312
<i>Daphnia</i>	<i>galeata</i>	NA	JQ861648	NA	JN903650	NA	DQ980313
<i>Daphnia</i>	<i>galeata</i>	NA	JN903650	NA	JN903651	NA	DQ980314
<i>Daphnia</i>	<i>galeata</i>	NA	JN903651	NA	JN903652	NA	DQ980315
<i>Daphnia</i>	<i>galeata</i>	NA	JN903652	NA	JN903653	NA	DQ980316
<i>Daphnia</i>	<i>galeata</i>	NA	JN903653	NA	JN903654	NA	DQ980317
<i>Daphnia</i>	<i>galeata</i>	NA	JN903654	NA	JN903655	NA	DQ980318
<i>Daphnia</i>	<i>galeata</i>	NA	JN903655	NA	JN903656	NA	DQ980319
<i>Daphnia</i>	<i>galeata</i>	NA	JN903656	NA	JN903657	NA	DQ980320
<i>Daphnia</i>	<i>galeata</i>	NA	JN903657	NA	JN903658	NA	DQ980285
<i>Daphnia</i>	<i>galeata</i>	NA	JN903658	NA	JN903659	NA	DQ980321
<i>Daphnia</i>	<i>galeata</i>	NA	JN903659	NA	JN903660	NA	DQ980322
<i>Daphnia</i>	<i>galeata</i>	NA	JN903660	NA	JQ861626	NA	DQ980323
<i>Daphnia</i>	<i>galeata</i>	NA	JQ861626	NA	JQ861627	NA	DQ980324
<i>Daphnia</i>	<i>galeata</i>	NA	JQ861627	NA	JQ861628	NA	DQ980325
<i>Daphnia</i>	<i>galeata</i>	NA	JQ861628	NA	JQ861629	NA	DQ980326
<i>Daphnia</i>	<i>galeata</i>	NA	JQ861629	NA	JQ861630	NA	DQ980327
<i>Daphnia</i>	<i>galeata</i>	NA	JQ861630	NA	JQ861624	NA	DQ980328
<i>Daphnia</i>	<i>galeata</i>	NA	JQ861624	NA	JQ861625	NA	DQ980329
<i>Daphnia</i>	<i>galeata</i>	NA	JQ861625	NA	KX027450	NA	DQ980330
<i>Daphnia</i>	<i>galeata</i>	NA	KX027450	NA	KX027451	NA	DQ980286
<i>Daphnia</i>	<i>galeata</i>	NA	KX027451	NA	KM555344	NA	DQ980331
<i>Daphnia</i>	<i>galeata</i>	NA	KM555344	NA	KM555345	NA	DQ980332
<i>Daphnia</i>	<i>galeata</i>	NA	KM555345	NA	KM555346	NA	DQ980333
<i>Daphnia</i>	<i>galeata</i>	NA	KM555346	NA	MH052576	NA	DQ980334
<i>Daphnia</i>	<i>galeata</i>	NA	MH052576	NA	AY730369	NA	DQ980335
<i>Daphnia</i>	<i>galeata</i>	NA	AY730369	NA	JQ861621	NA	DQ980336
<i>Daphnia</i>	<i>galeata</i>	NA	JQ861621	NA	JQ861622	NA	DQ980337
<i>Daphnia</i>	<i>galeata</i>	NA	JQ861622	NA	JQ861623	NA	DQ980338
<i>Daphnia</i>	<i>galeata</i>	NA	JQ861623	NA	MH052577	NA	DQ980339
<i>Daphnia</i>	<i>galeata</i>	NA	MH052577	NA	AY730364	NA	DQ980340
<i>Daphnia</i>	<i>galeata</i>	NA	AY730364	NA	JQ861631	NA	DQ980287
<i>Daphnia</i>	<i>galeata</i>	NA	JQ861631	NA	JQ861632	NA	DQ980341
<i>Daphnia</i>	<i>galeata</i>	NA	JQ861632	NA	HM100087	NA	DQ980342
<i>Daphnia</i>	<i>galeata</i>	NA	HM100087	NA	HM100088	NA	DQ980343
<i>Daphnia</i>	<i>galeata</i>	NA	HM100088	NA	HM100089	NA	DQ980344
<i>Daphnia</i>	<i>galeata</i>	NA	HM100089	NA	HM100090	NA	DQ980345
<i>Daphnia</i>	<i>galeata</i>	NA	HM100090	NA	HM100091	NA	DQ980346
Genus	Species	28s	18s	5.8s	12s	COI	ND2
<i>Daphnia</i>	<i>galeata</i>	NA	HM100091	NA	HM100092	NA	DQ980347
<i>Daphnia</i>	<i>galeata</i>	NA	HM100092	NA	JX134359	NA	DQ980348
<i>Daphnia</i>	<i>galeata</i>	NA	JX134359	NA	JQ861639	NA	DQ980349
<i>Daphnia</i>	<i>galeata</i>	NA	JQ861639	NA	JQ861633	NA	DQ980350
<i>Daphnia</i>	<i>galeata</i>	NA	JQ861633	NA	JQ861634	NA	DQ980288
<i>Daphnia</i>	<i>galeata</i>	NA	JQ861634	NA	JQ861635	NA	DQ980351

<i>Daphnia</i>	<i>galeata</i>	NA	JQ861635	NA	JQ861636	NA	DQ980352
<i>Daphnia</i>	<i>galeata</i>	NA	JQ861636	NA	JQ861637	NA	DQ980353
<i>Daphnia</i>	<i>galeata</i>	NA	JQ861637	NA	JQ861638	NA	DQ980354
<i>Daphnia</i>	<i>galeata</i>	NA	JQ861638	NA	MH378262	NA	DQ980355
<i>Daphnia</i>	<i>galeata</i>	NA	MH378262	NA	MH378263	NA	DQ980356
<i>Daphnia</i>	<i>galeata</i>	NA	MH378263	NA	KP253088	NA	DQ980357
<i>Daphnia</i>	<i>galeata</i>	NA	KP253088	NA	AY730362	NA	DQ980358
<i>Daphnia</i>	<i>galeata</i>	NA	AY730362	NA	JQ861643	NA	DQ980359
<i>Daphnia</i>	<i>galeata</i>	NA	JQ861643	NA	JQ861644	NA	DQ980360
<i>Daphnia</i>	<i>galeata</i>	NA	JQ861644	NA	EF375853	NA	DQ980289
<i>Daphnia</i>	<i>galeata</i>	NA	EF375853	NA	FJ178304	NA	DQ980361
<i>Daphnia</i>	<i>galeata</i>	NA	FJ178304	NA	FJ178305	NA	DQ980362
<i>Daphnia</i>	<i>galeata</i>	NA	FJ178305	NA	EF375851	NA	DQ980363
<i>Daphnia</i>	<i>galeata</i>	NA	EF375851	NA	JQ861640	NA	DQ980364
<i>Daphnia</i>	<i>galeata</i>	NA	JQ861640	NA	JQ861641	NA	DQ980365
<i>Daphnia</i>	<i>galeata</i>	NA	JQ861641	NA	JQ861642	NA	DQ980366
<i>Daphnia</i>	<i>galeata</i>	NA	JQ861642	NA	U13907	NA	DQ980367
<i>Daphnia</i>	<i>galeata</i>	NA	U13907	NA	KX027452	NA	DQ980368
<i>Daphnia</i>	<i>galeata</i>	NA	KX027452	NA	AB641989	NA	DQ980369
<i>Daphnia</i>	<i>galeata</i>	NA	NC_034297	NA	AB641994	NA	DQ980370
<i>Daphnia</i>	<i>galeata</i>	NA	LC152879	NA	AB642002	NA	DQ980290
<i>Daphnia</i>	<i>galeata</i>	NA	LC177071	NA	AB642009	NA	DQ980371
<i>Daphnia</i>	<i>galeata</i>	NA	LC177072	NA	AB642022	NA	DQ980372
<i>Daphnia</i>	<i>galeata</i>	NA	LC177070	NA	AB642028	NA	DQ980373
<i>Daphnia</i>	<i>galeata</i>	NA	LC177110	NA	AB642029	NA	DQ980374
<i>Daphnia</i>	<i>galeata</i>	NA	AB641989	NA	AB642031	NA	DQ980375
<i>Daphnia</i>	<i>galeata</i>	NA	AB641994	NA	AB642037	NA	DQ980376
<i>Daphnia</i>	<i>galeata</i>	NA	AB642002	NA	AB642038	NA	DQ980377
<i>Daphnia</i>	<i>galeata</i>	NA	AB642009	NA	AB642042	NA	DQ980378
<i>Daphnia</i>	<i>galeata</i>	NA	AB642022	NA	AB642043	NA	DQ980379
<i>Daphnia</i>	<i>galeata</i>	NA	AB642028	NA	AB642048	NA	DQ980380
<i>Daphnia</i>	<i>galeata</i>	NA	AB642029	NA	KY694164	NA	DQ980398
<i>Daphnia</i>	<i>galeata</i>	NA	AB642031	NA	NA	NA	DQ980399
<i>Daphnia</i>	<i>galeata</i>	NA	AB642037	NA	NA	NA	DQ980400
<i>Daphnia</i>	<i>galeata</i>	NA	AB642038	NA	NA	NA	DQ980401
Genus	Species	28s	18s	5.8s	12s	COI	ND2
<i>Daphnia</i>	<i>galeata</i>	NA	AB642042	NA	NA	NA	KX027460
<i>Daphnia</i>	<i>galeata</i>	NA	AB642043	NA	NA	NA	KP253108
<i>Daphnia</i>	<i>galeata</i>	NA	AB642048	NA	NA	NA	KP253109
<i>Daphnia</i>	<i>galeata</i>	NA	KY694164	NA	NA	NA	KX027471
<i>Daphnia</i>	<i>galeata</i>	NA	NA	NA	NA	NA	KX027472
<i>Daphnia</i>	<i>galeata</i>	NA	NA	NA	NA	NA	KX027473
<i>Daphnia</i>	<i>galeata</i>	NA	NA	NA	NA	NA	KX027474
<i>Daphnia</i>	<i>galeata</i>	NA	NA	NA	NA	NA	KX027475
<i>Daphnia</i>	<i>galeata</i>	NA	NA	NA	NA	NA	KX027469
<i>Daphnia</i>	<i>galeata</i>	NA	NA	NA	NA	NA	KX027466
<i>Daphnia</i>	<i>galeata</i>	NA	NA	NA	NA	NA	KP253106
<i>Daphnia</i>	<i>galeata</i>	NA	NA	NA	NA	NA	KP253107
<i>Daphnia</i>	<i>galeata</i>	NA	NA	NA	NA	NA	KX027484
<i>Daphnia</i>	<i>galeata</i>	NA	NA	NA	NA	NA	KX027461
<i>Daphnia</i>	<i>galeata</i>	NA	NA	NA	NA	NA	KX027462
<i>Daphnia</i>	<i>galeata</i>	NA	NA	NA	NA	NA	KP253113
<i>Daphnia</i>	<i>galeata</i>	NA	NA	NA	NA	NA	KX027463
<i>Daphnia</i>	<i>galeata</i>	NA	NA	NA	NA	NA	KX027464
<i>Daphnia</i>	<i>galeata</i>	NA	NA	NA	NA	NA	KX027465
<i>Daphnia</i>	<i>galeata</i>	NA	NA	NA	NA	NA	KX027470
<i>Daphnia</i>	<i>galeata</i>	NA	NA	NA	NA	NA	KX027485
<i>Daphnia</i>	<i>galeata</i>	NA	NA	NA	NA	NA	KX844623
<i>Daphnia</i>	<i>galeata</i>	NA	NA	NA	NA	NA	KX844622
<i>Daphnia</i>	<i>galeata</i>	NA	NA	NA	NA	NA	KP253110
<i>Daphnia</i>	<i>galeata</i>	NA	NA	NA	NA	NA	KX027479
<i>Daphnia</i>	<i>galeata</i>	NA	NA	NA	NA	NA	KX027480
<i>Daphnia</i>	<i>galeata</i>	NA	NA	NA	NA	NA	KP253111
<i>Daphnia</i>	<i>galeata</i>	NA	NA	NA	NA	NA	KX027481
<i>Daphnia</i>	<i>galeata</i>	NA	NA	NA	NA	NA	KX027483

<i>Daphnia</i>	<i>galeata</i>	NA	NA	NA	NA	NA	KP253112
<i>Daphnia</i>	<i>galeata</i>	NA	NA	NA	NA	NA	DQ132605
<i>Daphnia</i>	<i>galeata</i>	NA	NA	NA	NA	NA	KX027468
<i>Daphnia</i>	<i>galeata</i>	NA	NA	NA	NA	NA	KX027477
<i>Daphnia</i>	<i>galeata</i>	NA	NA	NA	NA	NA	KX027478
<i>Daphnia</i>	<i>galeata</i>	NA	NA	NA	NA	NA	KX027476
<i>Daphnia</i>	<i>galeata</i>	NA	NA	NA	NA	NA	DQ845273
<i>Daphnia</i>	<i>gessneri</i>	NA	NA	NA	NA	FJ427489	NA
<i>Daphnia</i>	<i>gessneri</i>	NA	NA	NA	NA	AY323071	NA
<i>Daphnia</i>	<i>gessneri</i>	NA	NA	NA	NA	KY659310	NA
<i>Daphnia</i>	<i>longispina</i>	NA	U34643	AY730385	U34643	MG544043	KP253116
<i>Daphnia</i>	<i>longispina</i>	NA	U34642	AY730394	U34642	MG544044	KP253118
Genus	Species	28s	18s	5.8s	12s	COI	ND2
<i>Daphnia</i>	<i>longispina</i>	NA	EF375847	AY730386	EF375847	MG544045	KP253117
<i>Daphnia</i>	<i>longispina</i>	NA	EF375846	AY730395	EF375846	MG544065	KP253093
<i>Daphnia</i>	<i>longispina</i>	NA	EF375845	AY730393	EF375845	MG544066	KP253094
<i>Daphnia</i>	<i>longispina</i>	NA	EF375844	NA	EF375844	MG544067	KP253091
<i>Daphnia</i>	<i>longispina</i>	NA	EF375842	NA	EF375842	MG544080	KP253095
<i>Daphnia</i>	<i>longispina</i>	NA	EF375841	NA	EF375841	MG544081	KP253092
<i>Daphnia</i>	<i>longispina</i>	NA	EF375840	NA	EF375840	MG544082	KP253089
<i>Daphnia</i>	<i>longispina</i>	NA	EF375839	NA	EF375839	JF821193	KP253102
<i>Daphnia</i>	<i>longispina</i>	NA	EF375838	NA	EF375838	EF375862	KP253101
<i>Daphnia</i>	<i>longispina</i>	NA	EF375837	NA	EF375837	EF375861	KP253103
<i>Daphnia</i>	<i>longispina</i>	NA	EF375836	NA	EF375836	EF375860	KP253104
<i>Daphnia</i>	<i>longispina</i>	NA	EF375835	NA	EF375835	NA	KP253105
<i>Daphnia</i>	<i>longispina</i>	NA	EF375834	NA	EF375834	NA	KP253096
<i>Daphnia</i>	<i>longispina</i>	NA	EF375833	NA	EF375833	NA	KP253100
<i>Daphnia</i>	<i>longispina</i>	NA	EF375832	NA	EF375832	NA	DQ132608
<i>Daphnia</i>	<i>longispina</i>	NA	EF375831	NA	EF375831	NA	DQ132610
<i>Daphnia</i>	<i>longispina</i>	NA	EF375830	NA	EF375830	NA	DQ132612
<i>Daphnia</i>	<i>longispina</i>	NA	EF375828	NA	EF375828	NA	KP253090
<i>Daphnia</i>	<i>longispina</i>	NA	AF277279	NA	AF277279	NA	KP253097
<i>Daphnia</i>	<i>longispina</i>	NA	AF277278	NA	AF277278	NA	KP253098
<i>Daphnia</i>	<i>longispina</i>	NA	U34645	NA	U34645	NA	KP253099
<i>Daphnia</i>	<i>longispina</i>	NA	U34644	NA	U34644	NA	NA
<i>Daphnia</i>	<i>longispina</i>	NA	U34638	NA	U34638	NA	NA
<i>Daphnia</i>	<i>longispina</i>	NA	AF277274	NA	AF277274	NA	NA
<i>Daphnia</i>	<i>longispina</i>	NA	JX457151	NA	JX457151	NA	NA
<i>Daphnia</i>	<i>longispina</i>	NA	AF277273	NA	AF277273	NA	NA
<i>Daphnia</i>	<i>longispina</i>	NA	DQ337939	NA	DQ337939	NA	NA
<i>Daphnia</i>	<i>longispina</i>	NA	DQ337938	NA	DQ337938	NA	NA
<i>Daphnia</i>	<i>longispina</i>	NA	DQ337937	NA	DQ337937	NA	NA
<i>Daphnia</i>	<i>longispina</i>	NA	DQ337936	NA	DQ337936	NA	NA
<i>Daphnia</i>	<i>longispina</i>	NA	DQ337935	NA	DQ337935	NA	NA
<i>Daphnia</i>	<i>longispina</i>	NA	DQ337934	NA	DQ337934	NA	NA
<i>Daphnia</i>	<i>longispina</i>	NA	DQ337933	NA	DQ337933	NA	NA
<i>Daphnia</i>	<i>longispina</i>	NA	DQ337932	NA	DQ337932	NA	NA
<i>Daphnia</i>	<i>longispina</i>	NA	DQ337931	NA	DQ337931	NA	NA
<i>Daphnia</i>	<i>longispina</i>	NA	DQ337930	NA	DQ337930	NA	NA
<i>Daphnia</i>	<i>longispina</i>	NA	DQ337929	NA	DQ337929	NA	NA
<i>Daphnia</i>	<i>longispina</i>	NA	JX457152	NA	JX457152	NA	NA
<i>Daphnia</i>	<i>longispina</i>	NA	AF277275	NA	AF277275	NA	NA
<i>Daphnia</i>	<i>longispina</i>	NA	JX446619	NA	JX446619	NA	NA
<i>Daphnia</i>	<i>longispina</i>	NA	JX069355	NA	JX069355	NA	NA
Genus	Species	28s	18s	5.8s	12s	COI	ND2
<i>Daphnia</i>	<i>longispina</i>	NA	JX069354	NA	JX069354	NA	NA
<i>Daphnia</i>	<i>longispina</i>	NA	JX069353	NA	JX069353	NA	NA
<i>Daphnia</i>	<i>longispina</i>	NA	KY652589	NA	KY652589	NA	NA
<i>Daphnia</i>	<i>longispina</i>	NA	JX069352	NA	JX069352	NA	NA
<i>Daphnia</i>	<i>longispina</i>	NA	JX069358	NA	JX069358	NA	NA
<i>Daphnia</i>	<i>longispina</i>	NA	JX069361	NA	JX069361	NA	NA
<i>Daphnia</i>	<i>longispina</i>	NA	JX069360	NA	JX069360	NA	NA
<i>Daphnia</i>	<i>longispina</i>	NA	JX069357	NA	JX069357	NA	NA
<i>Daphnia</i>	<i>longispina</i>	NA	JX069356	NA	JX069356	NA	NA
<i>Daphnia</i>	<i>longispina</i>	NA	JX069359	NA	JX069359	NA	NA

<i>Daphnia</i>	<i>longispina</i>	NA	EF375827	NA	EF375827	NA	NA
<i>Daphnia</i>	<i>longispina</i>	NA	FJ178310	NA	FJ178310	NA	NA
<i>Daphnia</i>	<i>longispina</i>	NA	FJ178311	NA	FJ178311	NA	NA
<i>Daphnia</i>	<i>longispina</i>	NA	JN903675	NA	JN903675	NA	NA
<i>Daphnia</i>	<i>longispina</i>	NA	JN903676	NA	JN903676	NA	NA
<i>Daphnia</i>	<i>longispina</i>	NA	JN903677	NA	JN903677	NA	NA
<i>Daphnia</i>	<i>longispina</i>	NA	JN903678	NA	JN903678	NA	NA
<i>Daphnia</i>	<i>longispina</i>	NA	JN903679	NA	JN903679	NA	NA
<i>Daphnia</i>	<i>longispina</i>	NA	JN903680	NA	JN903680	NA	NA
<i>Daphnia</i>	<i>longispina</i>	NA	JX134330	NA	JX134330	NA	NA
<i>Daphnia</i>	<i>longispina</i>	NA	JX134331	NA	JX134331	NA	NA
<i>Daphnia</i>	<i>longispina</i>	NA	KF977689	NA	KF977689	NA	NA
<i>Daphnia</i>	<i>longispina</i>	NA	JQ861669	NA	JQ861669	NA	NA
<i>Daphnia</i>	<i>longispina</i>	NA	JQ861670	NA	JQ861670	NA	NA
<i>Daphnia</i>	<i>longispina</i>	NA	JQ861671	NA	JQ861671	NA	NA
<i>Daphnia</i>	<i>longispina</i>	NA	JQ861672	NA	JQ861672	NA	NA
<i>Daphnia</i>	<i>longispina</i>	NA	JQ861673	NA	JQ861673	NA	NA
<i>Daphnia</i>	<i>longispina</i>	NA	JQ861674	NA	JQ861674	NA	NA
<i>Daphnia</i>	<i>longispina</i>	NA	JQ861675	NA	JQ861675	NA	NA
<i>Daphnia</i>	<i>longispina</i>	NA	JQ861676	NA	JQ861676	NA	NA
<i>Daphnia</i>	<i>longispina</i>	NA	KF977693	NA	KF977693	NA	NA
<i>Daphnia</i>	<i>longispina</i>	NA	KF977687	NA	KF977687	NA	NA
<i>Daphnia</i>	<i>longispina</i>	NA	FJ178318	NA	FJ178318	NA	NA
<i>Daphnia</i>	<i>longispina</i>	NA	FJ178319	NA	FJ178319	NA	NA
<i>Daphnia</i>	<i>longispina</i>	NA	FJ178320	NA	FJ178320	NA	NA
<i>Daphnia</i>	<i>longispina</i>	NA	KP253085	NA	KP253085	NA	NA
<i>Daphnia</i>	<i>longispina</i>	NA	KP253086	NA	KP253086	NA	NA
<i>Daphnia</i>	<i>longispina</i>	NA	FJ178312	NA	FJ178312	NA	NA
<i>Daphnia</i>	<i>longispina</i>	NA	FJ178313	NA	FJ178313	NA	NA
<i>Daphnia</i>	<i>longispina</i>	NA	FJ178314	NA	FJ178314	NA	NA
<i>Daphnia</i>	<i>longispina</i>	NA	FJ178315	NA	FJ178315	NA	NA
Genus	Species	28s	18s	5.8s	12s	COI	ND2
<i>Daphnia</i>	<i>longispina</i>	NA	FJ178316	NA	FJ178316	NA	NA
<i>Daphnia</i>	<i>longispina</i>	NA	FJ178317	NA	FJ178317	NA	NA
<i>Daphnia</i>	<i>longispina</i>	NA	FJ943791	NA	FJ943791	NA	NA
<i>Daphnia</i>	<i>longispina</i>	NA	FJ943792	NA	FJ943792	NA	NA
<i>Daphnia</i>	<i>longispina</i>	NA	EF375829	NA	EF375829	NA	NA
<i>Daphnia</i>	<i>longispina</i>	NA	FJ943793	NA	FJ943793	NA	NA
<i>Daphnia</i>	<i>longispina</i>	NA	FJ943794	NA	FJ943794	NA	NA
<i>Daphnia</i>	<i>longispina</i>	NA	FJ943795	NA	FJ943795	NA	NA
<i>Daphnia</i>	<i>longispina</i>	NA	KF977688	NA	KF977688	NA	NA
<i>Daphnia</i>	<i>longispina</i>	NA	KX027454	NA	KX027454	NA	NA
<i>Daphnia</i>	<i>longispina</i>	NA	KP253084	NA	KP253084	NA	NA
<i>Daphnia</i>	<i>longispina</i>	NA	KF977622	NA	KF977622	NA	NA
<i>Daphnia</i>	<i>longispina</i>	NA	KF977631	NA	KF977631	NA	NA
<i>Daphnia</i>	<i>longispina</i>	NA	KF977632	NA	KF977632	NA	NA
<i>Daphnia</i>	<i>longispina</i>	NA	KF977633	NA	KF977633	NA	NA
<i>Daphnia</i>	<i>longispina</i>	NA	KF977634	NA	KF977634	NA	NA
<i>Daphnia</i>	<i>longispina</i>	NA	KF977635	NA	KF977635	NA	NA
<i>Daphnia</i>	<i>longispina</i>	NA	KF977636	NA	KF977636	NA	NA
<i>Daphnia</i>	<i>longispina</i>	NA	KF977637	NA	KF977637	NA	NA
<i>Daphnia</i>	<i>longispina</i>	NA	KF977638	NA	KF977638	NA	NA
<i>Daphnia</i>	<i>longispina</i>	NA	KF977639	NA	KF977639	NA	NA
<i>Daphnia</i>	<i>longispina</i>	NA	KF977640	NA	KF977640	NA	NA
<i>Daphnia</i>	<i>longispina</i>	NA	KF977623	NA	KF977623	NA	NA
<i>Daphnia</i>	<i>longispina</i>	NA	KF977641	NA	KF977641	NA	NA
<i>Daphnia</i>	<i>longispina</i>	NA	KF977642	NA	KF977642	NA	NA
<i>Daphnia</i>	<i>longispina</i>	NA	KF977643	NA	KF977643	NA	NA
<i>Daphnia</i>	<i>longispina</i>	NA	KF977644	NA	KF977644	NA	NA
<i>Daphnia</i>	<i>longispina</i>	NA	KF977645	NA	KF977645	NA	NA
<i>Daphnia</i>	<i>longispina</i>	NA	KF977646	NA	KF977646	NA	NA
<i>Daphnia</i>	<i>longispina</i>	NA	KF977647	NA	KF977647	NA	NA
<i>Daphnia</i>	<i>longispina</i>	NA	KF977648	NA	KF977648	NA	NA
<i>Daphnia</i>	<i>longispina</i>	NA	KF977649	NA	KF977649	NA	NA
<i>Daphnia</i>	<i>longispina</i>	NA	KF977650	NA	KF977650	NA	NA

<i>Daphnia</i>	<i>longispina</i>	NA	KF977624	NA	KF977624	NA	NA
<i>Daphnia</i>	<i>longispina</i>	NA	KF977651	NA	KF977651	NA	NA
<i>Daphnia</i>	<i>longispina</i>	NA	KF977652	NA	KF977652	NA	NA
<i>Daphnia</i>	<i>longispina</i>	NA	KF977653	NA	KF977653	NA	NA
<i>Daphnia</i>	<i>longispina</i>	NA	KF977654	NA	KF977654	NA	NA
<i>Daphnia</i>	<i>longispina</i>	NA	KF977655	NA	KF977655	NA	NA
<i>Daphnia</i>	<i>longispina</i>	NA	KF977656	NA	KF977656	NA	NA
<i>Daphnia</i>	<i>longispina</i>	NA	KF977657	NA	KF977657	NA	NA
Genus	Species	28s	18s	5.8s	12s	COI	ND2
<i>Daphnia</i>	<i>longispina</i>	NA	KF977658	NA	KF977658	NA	NA
<i>Daphnia</i>	<i>longispina</i>	NA	KF977659	NA	KF977659	NA	NA
<i>Daphnia</i>	<i>longispina</i>	NA	KF977660	NA	KF977660	NA	NA
<i>Daphnia</i>	<i>longispina</i>	NA	KF977625	NA	KF977625	NA	NA
<i>Daphnia</i>	<i>longispina</i>	NA	KF977661	NA	KF977661	NA	NA
<i>Daphnia</i>	<i>longispina</i>	NA	KF977662	NA	KF977662	NA	NA
<i>Daphnia</i>	<i>longispina</i>	NA	KF977663	NA	KF977663	NA	NA
<i>Daphnia</i>	<i>longispina</i>	NA	KF977664	NA	KF977664	NA	NA
<i>Daphnia</i>	<i>longispina</i>	NA	KF977665	NA	KF977665	NA	NA
<i>Daphnia</i>	<i>longispina</i>	NA	KF977666	NA	KF977666	NA	NA
<i>Daphnia</i>	<i>longispina</i>	NA	KF977667	NA	KF977667	NA	NA
<i>Daphnia</i>	<i>longispina</i>	NA	KF977668	NA	KF977668	NA	NA
<i>Daphnia</i>	<i>longispina</i>	NA	KF977669	NA	KF977669	NA	NA
<i>Daphnia</i>	<i>longispina</i>	NA	KF977670	NA	KF977670	NA	NA
<i>Daphnia</i>	<i>longispina</i>	NA	KF977626	NA	KF977626	NA	NA
<i>Daphnia</i>	<i>longispina</i>	NA	KF977671	NA	KF977671	NA	NA
<i>Daphnia</i>	<i>longispina</i>	NA	KF977672	NA	KF977672	NA	NA
<i>Daphnia</i>	<i>longispina</i>	NA	KF977673	NA	KF977673	NA	NA
<i>Daphnia</i>	<i>longispina</i>	NA	KF977674	NA	KF977674	NA	NA
<i>Daphnia</i>	<i>longispina</i>	NA	KF977675	NA	KF977675	NA	NA
<i>Daphnia</i>	<i>longispina</i>	NA	KF977676	NA	KF977676	NA	NA
<i>Daphnia</i>	<i>longispina</i>	NA	KF977677	NA	KF977677	NA	NA
<i>Daphnia</i>	<i>longispina</i>	NA	KF977678	NA	KF977678	NA	NA
<i>Daphnia</i>	<i>longispina</i>	NA	KF977679	NA	KF977679	NA	NA
<i>Daphnia</i>	<i>longispina</i>	NA	KF977680	NA	KF977680	NA	NA
<i>Daphnia</i>	<i>longispina</i>	NA	KF977627	NA	KF977627	NA	NA
<i>Daphnia</i>	<i>longispina</i>	NA	KF977681	NA	KF977681	NA	NA
<i>Daphnia</i>	<i>longispina</i>	NA	KF977682	NA	KF977682	NA	NA
<i>Daphnia</i>	<i>longispina</i>	NA	KF977628	NA	KF977628	NA	NA
<i>Daphnia</i>	<i>longispina</i>	NA	KF977629	NA	KF977629	NA	NA
<i>Daphnia</i>	<i>longispina</i>	NA	KF977630	NA	KF977630	NA	NA
<i>Daphnia</i>	<i>longispina</i>	NA	JX134332	NA	JX134332	NA	NA
<i>Daphnia</i>	<i>longispina</i>	NA	KF977690	NA	KF977690	NA	NA
<i>Daphnia</i>	<i>longispina</i>	NA	FJ178321	NA	FJ178321	NA	NA
<i>Daphnia</i>	<i>longispina</i>	NA	KY196431	NA	KY196431	NA	NA
<i>Daphnia</i>	<i>longispina</i>	NA	KY196423	NA	KY196423	NA	NA
<i>Daphnia</i>	<i>longispina</i>	NA	KY196434	NA	KY196434	NA	NA
<i>Daphnia</i>	<i>longispina</i>	NA	KY196424	NA	KY196424	NA	NA
<i>Daphnia</i>	<i>longispina</i>	NA	GQ422140	NA	GQ422140	NA	NA
<i>Daphnia</i>	<i>longispina</i>	NA	GQ422142	NA	GQ422142	NA	NA
<i>Daphnia</i>	<i>longispina</i>	NA	GQ422141	NA	GQ422141	NA	NA
Genus	Species	28s	18s	5.8s	12s	COI	ND2
<i>Daphnia</i>	<i>longispina</i>	NA	JN903662	NA	JN903662	NA	NA
<i>Daphnia</i>	<i>longispina</i>	NA	JN903663	NA	JN903663	NA	NA
<i>Daphnia</i>	<i>longispina</i>	NA	JN903664	NA	JN903664	NA	NA
<i>Daphnia</i>	<i>longispina</i>	NA	JN903665	NA	JN903665	NA	NA
<i>Daphnia</i>	<i>longispina</i>	NA	KF977695	NA	KF977695	NA	NA
<i>Daphnia</i>	<i>longispina</i>	NA	KF977696	NA	KF977696	NA	NA
<i>Daphnia</i>	<i>longispina</i>	NA	KF977692	NA	KF977692	NA	NA
<i>Daphnia</i>	<i>longispina</i>	NA	JX134333	NA	JX134333	NA	NA
<i>Daphnia</i>	<i>longispina</i>	NA	JX134334	NA	JX134334	NA	NA
<i>Daphnia</i>	<i>longispina</i>	NA	JX134335	NA	JX134335	NA	NA
<i>Daphnia</i>	<i>longispina</i>	NA	DQ536400	NA	DQ536400	NA	NA
<i>Daphnia</i>	<i>longispina</i>	NA	JX134336	NA	JX134336	NA	NA
<i>Daphnia</i>	<i>longispina</i>	NA	JX134337	NA	JX134337	NA	NA
<i>Daphnia</i>	<i>longispina</i>	NA	JX134338	NA	JX134338	NA	NA

<i>Daphnia</i>	<i>longispina</i>	NA	KF977691	NA	KF977691	NA	NA
<i>Daphnia</i>	<i>longispina</i>	NA	KF977683	NA	KF977683	NA	NA
<i>Daphnia</i>	<i>longispina</i>	NA	FJ178322	NA	FJ178322	NA	NA
<i>Daphnia</i>	<i>longispina</i>	NA	FJ178323	NA	FJ178323	NA	NA
<i>Daphnia</i>	<i>longispina</i>	NA	FJ178324	NA	FJ178324	NA	NA
<i>Daphnia</i>	<i>longispina</i>	NA	FJ178327	NA	FJ178327	NA	NA
<i>Daphnia</i>	<i>longispina</i>	NA	FJ178328	NA	FJ178328	NA	NA
<i>Daphnia</i>	<i>longispina</i>	NA	FJ178329	NA	FJ178329	NA	NA
<i>Daphnia</i>	<i>longispina</i>	NA	FJ178325	NA	FJ178325	NA	NA
<i>Daphnia</i>	<i>longispina</i>	NA	FJ178326	NA	FJ178326	NA	NA
<i>Daphnia</i>	<i>longispina</i>	NA	FJ178330	NA	FJ178330	NA	NA
<i>Daphnia</i>	<i>longispina</i>	NA	JX134339	NA	JX134339	NA	NA
<i>Daphnia</i>	<i>longispina</i>	NA	JX134340	NA	JX134340	NA	NA
<i>Daphnia</i>	<i>longispina</i>	NA	JX134341	NA	JX134341	NA	NA
<i>Daphnia</i>	<i>longispina</i>	NA	JX134342	NA	JX134342	NA	NA
<i>Daphnia</i>	<i>longispina</i>	NA	FJ178331	NA	FJ178331	NA	NA
<i>Daphnia</i>	<i>longispina</i>	NA	JQ861665	NA	JQ861665	NA	NA
<i>Daphnia</i>	<i>longispina</i>	NA	JQ861666	NA	JQ861666	NA	NA
<i>Daphnia</i>	<i>longispina</i>	NA	KF977684	NA	KF977684	NA	NA
<i>Daphnia</i>	<i>longispina</i>	NA	JX134343	NA	JX134343	NA	NA
<i>Daphnia</i>	<i>longispina</i>	NA	JX134344	NA	JX134344	NA	NA
<i>Daphnia</i>	<i>longispina</i>	NA	JX134345	NA	JX134345	NA	NA
<i>Daphnia</i>	<i>longispina</i>	NA	JX134346	NA	JX134346	NA	NA
<i>Daphnia</i>	<i>longispina</i>	NA	JX134347	NA	JX134347	NA	NA
<i>Daphnia</i>	<i>longispina</i>	NA	JX134348	NA	JX134348	NA	NA
<i>Daphnia</i>	<i>longispina</i>	NA	FJ943787	NA	FJ943787	NA	NA
<i>Daphnia</i>	<i>longispina</i>	NA	FJ943788	NA	FJ943788	NA	NA
Genus	Species	28s	18s	5.8s	12s	COI	ND2
<i>Daphnia</i>	<i>longispina</i>	NA	FJ943789	NA	FJ943789	NA	NA
<i>Daphnia</i>	<i>longispina</i>	NA	FJ943790	NA	FJ943790	NA	NA
<i>Daphnia</i>	<i>longispina</i>	NA	JX134350	NA	JX134350	NA	NA
<i>Daphnia</i>	<i>longispina</i>	NA	JX134351	NA	JX134351	NA	NA
<i>Daphnia</i>	<i>longispina</i>	NA	KF977685	NA	KF977685	NA	NA
<i>Daphnia</i>	<i>longispina</i>	NA	JX134352	NA	JX134352	NA	NA
<i>Daphnia</i>	<i>longispina</i>	NA	JX134353	NA	JX134353	NA	NA
<i>Daphnia</i>	<i>longispina</i>	NA	JX134354	NA	JX134354	NA	NA
<i>Daphnia</i>	<i>longispina</i>	NA	JX134355	NA	JX134355	NA	NA
<i>Daphnia</i>	<i>longispina</i>	NA	JX134356	NA	JX134356	NA	NA
<i>Daphnia</i>	<i>longispina</i>	NA	JX134357	NA	JX134357	NA	NA
<i>Daphnia</i>	<i>longispina</i>	NA	JX134358	NA	JX134358	NA	NA
<i>Daphnia</i>	<i>longispina</i>	NA	KJ024375	NA	KJ024375	NA	NA
<i>Daphnia</i>	<i>longispina</i>	NA	FJ943798	NA	FJ943798	NA	NA
<i>Daphnia</i>	<i>longispina</i>	NA	FJ943799	NA	FJ943799	NA	NA
<i>Daphnia</i>	<i>longispina</i>	NA	FJ178333	NA	FJ178333	NA	NA
<i>Daphnia</i>	<i>longispina</i>	NA	FJ178332	NA	FJ178332	NA	NA
<i>Daphnia</i>	<i>longispina</i>	NA	FJ178334	NA	FJ178334	NA	NA
<i>Daphnia</i>	<i>longispina</i>	NA	FJ178335	NA	FJ178335	NA	NA
<i>Daphnia</i>	<i>longispina</i>	NA	FJ178336	NA	FJ178336	NA	NA
<i>Daphnia</i>	<i>longispina</i>	NA	AY730371	NA	AY730371	NA	NA
<i>Daphnia</i>	<i>longispina</i>	NA	KF977686	NA	KF977686	NA	NA
<i>Daphnia</i>	<i>longispina</i>	NA	JQ861667	NA	JQ861667	NA	NA
<i>Daphnia</i>	<i>longispina</i>	NA	JQ861668	NA	JQ861668	NA	NA
<i>Daphnia</i>	<i>longispina</i>	NA	FJ178337	NA	FJ178337	NA	NA
<i>Daphnia</i>	<i>longispina</i>	NA	FJ178338	NA	FJ178338	NA	NA
<i>Daphnia</i>	<i>longispina</i>	NA	JX134322	NA	JX134322	NA	NA
<i>Daphnia</i>	<i>longispina</i>	NA	JX134323	NA	JX134323	NA	NA
<i>Daphnia</i>	<i>longispina</i>	NA	JX134324	NA	JX134324	NA	NA
<i>Daphnia</i>	<i>longispina</i>	NA	FJ178339	NA	FJ178339	NA	NA
<i>Daphnia</i>	<i>longispina</i>	NA	FJ178340	NA	FJ178340	NA	NA
<i>Daphnia</i>	<i>longispina</i>	NA	AY730370	NA	AY730370	NA	NA
<i>Daphnia</i>	<i>longispina</i>	NA	KF977694	NA	KF977694	NA	NA
<i>Daphnia</i>	<i>longispina</i>	NA	JQ861664	NA	JQ861664	NA	NA
<i>Daphnia</i>	<i>longispina</i>	NA	JQ861663	NA	JQ861663	NA	NA
<i>Daphnia</i>	<i>longispina</i>	NA	JX134325	NA	JX134325	NA	NA
<i>Daphnia</i>	<i>longispina</i>	NA	JX134326	NA	JX134326	NA	NA

<i>Daphnia</i>	<i>longispina</i>	NA	JX134327	NA	JX134327	NA	NA
<i>Daphnia</i>	<i>longispina</i>	NA	JX134349	NA	JX134349	NA	NA
<i>Daphnia</i>	<i>longispina</i>	NA	FJ178343	NA	FJ178343	NA	NA
<i>Daphnia</i>	<i>longispina</i>	NA	FJ178341	NA	FJ178341	NA	NA
Genus	Species	28s	18s	5.8s	12s	COI	ND2
<i>Daphnia</i>	<i>longispina</i>	NA	FJ178342	NA	FJ178342	NA	NA
<i>Daphnia</i>	<i>longispina</i>	NA	EF375843	NA	EF375843	NA	NA
<i>Daphnia</i>	<i>longispina</i>	NA	JN903666	NA	JN903666	NA	NA
<i>Daphnia</i>	<i>longispina</i>	NA	JN903667	NA	JN903667	NA	NA
<i>Daphnia</i>	<i>longispina</i>	NA	JN903668	NA	JN903668	NA	NA
<i>Daphnia</i>	<i>longispina</i>	NA	JN903669	NA	JN903669	NA	NA
<i>Daphnia</i>	<i>longispina</i>	NA	JN903670	NA	JN903670	NA	NA
<i>Daphnia</i>	<i>longispina</i>	NA	JN903671	NA	JN903671	NA	NA
<i>Daphnia</i>	<i>longispina</i>	NA	JN903672	NA	JN903672	NA	NA
<i>Daphnia</i>	<i>longispina</i>	NA	JN903673	NA	JN903673	NA	NA
<i>Daphnia</i>	<i>longispina</i>	NA	JN903674	NA	JN903674	NA	NA
<i>Daphnia</i>	<i>longispina</i>	NA	FJ178344	NA	FJ178344	NA	NA
<i>Daphnia</i>	<i>longispina</i>	NA	FJ178345	NA	FJ178345	NA	NA
<i>Daphnia</i>	<i>longispina</i>	NA	JX134328	NA	JX134328	NA	NA
<i>Daphnia</i>	<i>longispina</i>	NA	JX134329	NA	JX134329	NA	NA
<i>Daphnia</i>	<i>lumholtzi</i>	NA	U34739	NA	U34739	AY921417	DQ845278
<i>Daphnia</i>	<i>lumholtzi</i>	NA	AY921466	NA	AY921466	AF308970	NA
<i>Daphnia</i>	<i>lumholtzi</i>	NA	NA	NA	NA	AF308974	NA
<i>Daphnia</i>	<i>lumholtzi</i>	NA	NA	NA	NA	KC154288	NA
<i>Daphnia</i>	<i>lumholtzi</i>	NA	NA	NA	NA	KC154289	NA
<i>Daphnia</i>	<i>lumholtzi</i>	NA	NA	NA	NA	KC154290	NA
<i>Daphnia</i>	<i>lumholtzi</i>	NA	NA	NA	NA	KC154291	NA
<i>Daphnia</i>	<i>lumholtzi</i>	NA	NA	NA	NA	KC154292	NA
<i>Daphnia</i>	<i>lumholtzi</i>	NA	NA	NA	NA	KC154293	NA
<i>Daphnia</i>	<i>lumholtzi</i>	NA	NA	NA	NA	EU702131	NA
<i>Daphnia</i>	<i>lumholtzi</i>	NA	NA	NA	NA	EU702130	NA
<i>Daphnia</i>	<i>lumholtzi</i>	NA	NA	NA	NA	EU702129	NA
<i>Daphnia</i>	<i>lumholtzi</i>	NA	NA	NA	NA	EU702128	NA
<i>Daphnia</i>	<i>lumholtzi</i>	NA	NA	NA	NA	EU702127	NA
<i>Daphnia</i>	<i>magna</i>	AF532883	U34738	NA	U34738	KF993366	DQ132627
<i>Daphnia</i>	<i>magna</i>	LRGB01004652	DQ116603	NA	DQ116603	MG544040	NA
<i>Daphnia</i>	<i>magna</i>	LRGB01004813	AY921467	NA	AY921467	MG544041	NA
<i>Daphnia</i>	<i>magna</i>	LRGB01009666	MH683616	NA	JN903681	MG544042	NA
<i>Daphnia</i>	<i>magna</i>	LRGB01015620	MH683617	NA	JN903682	MG544053	NA
<i>Daphnia</i>	<i>magna</i>	LRGB01016306	MH683618	NA	U13908	MG544054	NA
<i>Daphnia</i>	<i>magna</i>	LRGB01019659	MH683619	NA	JN903683	MG544055	NA
<i>Daphnia</i>	<i>magna</i>	LRGB01023865	MH683620	NA	JN903684	MG544062	NA
<i>Daphnia</i>	<i>magna</i>	LRGB01000753	JN903681	NA	NA	MG544063	NA
<i>Daphnia</i>	<i>magna</i>	LRGB01002082	JN903682	NA	NA	MG544064	NA
<i>Daphnia</i>	<i>magna</i>	NA	KM244710	NA	NA	JF821194	NA
<i>Daphnia</i>	<i>magna</i>	NA	MH683621	NA	NA	KJ461678	NA
Genus	Species	28s	18s	5.8s	12s	COI	ND2
<i>Daphnia</i>	<i>magna</i>	NA	MH683622	NA	NA	KC479039	NA
<i>Daphnia</i>	<i>magna</i>	NA	MH683624	NA	NA	KF993373	NA
<i>Daphnia</i>	<i>magna</i>	NA	MH683623	NA	NA	DQ166849	NA
<i>Daphnia</i>	<i>magna</i>	NA	MH683625	NA	NA	JF750768	NA
<i>Daphnia</i>	<i>magna</i>	NA	MH683626	NA	NA	JF750769	NA
<i>Daphnia</i>	<i>magna</i>	NA	MH683627	NA	NA	AY803040	NA
<i>Daphnia</i>	<i>magna</i>	NA	MH683628	NA	NA	AY803049	NA
<i>Daphnia</i>	<i>magna</i>	NA	MH683629	NA	NA	KP668787	NA
<i>Daphnia</i>	<i>magna</i>	NA	MH683630	NA	NA	AY803056	NA
<i>Daphnia</i>	<i>magna</i>	NA	MH683631	NA	NA	KP668788	NA
<i>Daphnia</i>	<i>magna</i>	NA	MH683632	NA	NA	AY803050	NA
<i>Daphnia</i>	<i>magna</i>	NA	MH683633	NA	NA	KP668789	NA
<i>Daphnia</i>	<i>magna</i>	NA	MH683635	NA	NA	AY803051	NA
<i>Daphnia</i>	<i>magna</i>	NA	MH683636	NA	NA	KP668790	NA
<i>Daphnia</i>	<i>magna</i>	NA	MH683634	NA	NA	AY803052	NA
<i>Daphnia</i>	<i>magna</i>	NA	MH683638	NA	NA	KP668791	NA
<i>Daphnia</i>	<i>magna</i>	NA	MH683637	NA	NA	AY803053	NA
<i>Daphnia</i>	<i>magna</i>	NA	MH683639	NA	NA	KP668792	NA

<i>Daphnia</i>	<i>magna</i>	NA	MH683640	NA	NA	AY803054	NA
<i>Daphnia</i>	<i>magna</i>	NA	MH683641	NA	NA	KP668793	NA
<i>Daphnia</i>	<i>magna</i>	NA	MH683642	NA	NA	AY803055	NA
<i>Daphnia</i>	<i>magna</i>	NA	MH683643	NA	NA	KP668794	NA
<i>Daphnia</i>	<i>magna</i>	NA	MH683644	NA	NA	AY803057	NA
<i>Daphnia</i>	<i>magna</i>	NA	MH683645	NA	NA	KP668795	NA
<i>Daphnia</i>	<i>magna</i>	NA	MH683646	NA	NA	AY803058	NA
<i>Daphnia</i>	<i>magna</i>	NA	MH683647	NA	NA	AY803041	NA
<i>Daphnia</i>	<i>magna</i>	NA	MH683648	NA	NA	KP668796	NA
<i>Daphnia</i>	<i>magna</i>	NA	MH683649	NA	NA	AY803059	NA
<i>Daphnia</i>	<i>magna</i>	NA	MH683650	NA	NA	KP668797	NA
<i>Daphnia</i>	<i>magna</i>	NA	MH683651	NA	NA	AY803060	NA
<i>Daphnia</i>	<i>magna</i>	NA	MH683652	NA	NA	KP668798	NA
<i>Daphnia</i>	<i>magna</i>	NA	MH683653	NA	NA	AY803061	NA
<i>Daphnia</i>	<i>magna</i>	NA	MH683654	NA	NA	KP668799	NA
<i>Daphnia</i>	<i>magna</i>	NA	MH683655	NA	NA	AY803062	NA
<i>Daphnia</i>	<i>magna</i>	NA	MH683656	NA	NA	AY803063	NA
<i>Daphnia</i>	<i>magna</i>	NA	MH683657	NA	NA	AY803064	NA
<i>Daphnia</i>	<i>magna</i>	NA	MH683658	NA	NA	AY803065	NA
<i>Daphnia</i>	<i>magna</i>	NA	MH683659	NA	NA	AY803066	NA
<i>Daphnia</i>	<i>magna</i>	NA	MH683660	NA	NA	AY803067	NA
<i>Daphnia</i>	<i>magna</i>	NA	MH683661	NA	NA	AY803068	NA
<i>Daphnia</i>	<i>magna</i>	NA	MH683662	NA	NA	AY803042	NA
Genus	Species	28s	18s	5.8s	12s	COI	ND2
<i>Daphnia</i>	<i>magna</i>	NA	MH683663	NA	NA	AY803069	NA
<i>Daphnia</i>	<i>magna</i>	NA	MH683664	NA	NA	AY803070	NA
<i>Daphnia</i>	<i>magna</i>	NA	MH683665	NA	NA	AY803071	NA
<i>Daphnia</i>	<i>magna</i>	NA	MH683666	NA	NA	AY803072	NA
<i>Daphnia</i>	<i>magna</i>	NA	MH683667	NA	NA	AY803073	NA
<i>Daphnia</i>	<i>magna</i>	NA	MH683668	NA	NA	AY803074	NA
<i>Daphnia</i>	<i>magna</i>	NA	MH683669	NA	NA	AY803075	NA
<i>Daphnia</i>	<i>magna</i>	NA	MH683670	NA	NA	AY803076	NA
<i>Daphnia</i>	<i>magna</i>	NA	MH683671	NA	NA	AY803077	NA
<i>Daphnia</i>	<i>magna</i>	NA	U13908	NA	NA	AY803078	NA
<i>Daphnia</i>	<i>magna</i>	NA	JN903683	NA	NA	AY803043	NA
<i>Daphnia</i>	<i>magna</i>	NA	JN903684	NA	NA	AY803044	NA
<i>Daphnia</i>	<i>magna</i>	NA	NC_026914	NA	NA	AY803045	NA
<i>Daphnia</i>	<i>magna</i>	NA	KP296147	NA	NA	AY803046	NA
<i>Daphnia</i>	<i>magna</i>	NA	NA	NA	NA	AY803047	NA
<i>Daphnia</i>	<i>magna</i>	NA	NA	NA	NA	AY803048	NA
<i>Daphnia</i>	<i>magna</i>	NA	NA	NA	NA	AY803081	NA
<i>Daphnia</i>	<i>magna</i>	NA	NA	NA	NA	JF750770	NA
<i>Daphnia</i>	<i>magna</i>	NA	NA	NA	NA	JF750771	NA
<i>Daphnia</i>	<i>magna</i>	NA	NA	NA	NA	AY803079	NA
<i>Daphnia</i>	<i>magna</i>	NA	NA	NA	NA	AY803080	NA
<i>Daphnia</i>	<i>magna</i>	NA	NA	NA	NA	JQ280123	NA
<i>Daphnia</i>	<i>magna</i>	NA	NA	NA	NA	JQ280119	NA
<i>Daphnia</i>	<i>magna</i>	NA	NA	NA	NA	JQ280127	NA
<i>Daphnia</i>	<i>magna</i>	NA	NA	NA	NA	JQ280120	NA
<i>Daphnia</i>	<i>magna</i>	NA	NA	NA	NA	JQ280128	NA
<i>Daphnia</i>	<i>magna</i>	NA	NA	NA	NA	JQ280124	NA
<i>Daphnia</i>	<i>magna</i>	NA	NA	NA	NA	JQ280125	NA
<i>Daphnia</i>	<i>magna</i>	NA	NA	NA	NA	JQ280117	NA
<i>Daphnia</i>	<i>magna</i>	NA	NA	NA	NA	JQ280118	NA
<i>Daphnia</i>	<i>magna</i>	NA	NA	NA	NA	JQ280126	NA
<i>Daphnia</i>	<i>magna</i>	NA	NA	NA	NA	JQ280106	NA
<i>Daphnia</i>	<i>magna</i>	NA	NA	NA	NA	JQ280114	NA
<i>Daphnia</i>	<i>magna</i>	NA	NA	NA	NA	JQ280122	NA
<i>Daphnia</i>	<i>magna</i>	NA	NA	NA	NA	JQ280115	NA
<i>Daphnia</i>	<i>magna</i>	NA	NA	NA	NA	JQ280121	NA
<i>Daphnia</i>	<i>magna</i>	NA	NA	NA	NA	JQ280107	NA
<i>Daphnia</i>	<i>magna</i>	NA	NA	NA	NA	JQ280108	NA
<i>Daphnia</i>	<i>magna</i>	NA	NA	NA	NA	JQ280109	NA
<i>Daphnia</i>	<i>magna</i>	NA	NA	NA	NA	JQ280112	NA
<i>Daphnia</i>	<i>magna</i>	NA	NA	NA	NA	JQ280113	NA

Genus	Species	28s	18s	5.8s	12s	COI	ND2
<i>Daphnia</i>	<i>magna</i>	NA	NA	NA	NA	JQ280116	NA
<i>Daphnia</i>	<i>magna</i>	NA	NA	NA	NA	JQ280110	NA
<i>Daphnia</i>	<i>magna</i>	NA	NA	NA	NA	JQ280111	NA
<i>Daphnia</i>	<i>magna</i>	NA	NA	NA	NA	JQ280143	NA
<i>Daphnia</i>	<i>magna</i>	NA	NA	NA	NA	JQ280144	NA
<i>Daphnia</i>	<i>magna</i>	NA	NA	NA	NA	JQ280145	NA
<i>Daphnia</i>	<i>magna</i>	NA	NA	NA	NA	JQ280140	NA
<i>Daphnia</i>	<i>magna</i>	NA	NA	NA	NA	JQ280141	NA
<i>Daphnia</i>	<i>magna</i>	NA	NA	NA	NA	JQ280142	NA
<i>Daphnia</i>	<i>magna</i>	NA	NA	NA	NA	JQ280133	NA
<i>Daphnia</i>	<i>magna</i>	NA	NA	NA	NA	JQ280134	NA
<i>Daphnia</i>	<i>magna</i>	NA	NA	NA	NA	JQ280135	NA
<i>Daphnia</i>	<i>magna</i>	NA	NA	NA	NA	JQ280136	NA
<i>Daphnia</i>	<i>magna</i>	NA	NA	NA	NA	JQ280137	NA
<i>Daphnia</i>	<i>magna</i>	NA	NA	NA	NA	JQ280138	NA
<i>Daphnia</i>	<i>magna</i>	NA	NA	NA	NA	JQ280139	NA
<i>Daphnia</i>	<i>magna</i>	NA	NA	NA	NA	JQ280129	NA
<i>Daphnia</i>	<i>magna</i>	NA	NA	NA	NA	JQ280130	NA
<i>Daphnia</i>	<i>magna</i>	NA	NA	NA	NA	JQ280131	NA
<i>Daphnia</i>	<i>magna</i>	NA	NA	NA	NA	JQ280132	NA
<i>Daphnia</i>	<i>magna</i>	NA	NA	NA	NA	JQ279821	NA
<i>Daphnia</i>	<i>magna</i>	NA	NA	NA	NA	JQ279824	NA
<i>Daphnia</i>	<i>magna</i>	NA	NA	NA	NA	JQ279825	NA
<i>Daphnia</i>	<i>magna</i>	NA	NA	NA	NA	JQ279826	NA
<i>Daphnia</i>	<i>magna</i>	NA	NA	NA	NA	JQ279827	NA
<i>Daphnia</i>	<i>magna</i>	NA	NA	NA	NA	JQ279828	NA
<i>Daphnia</i>	<i>magna</i>	NA	NA	NA	NA	JQ279829	NA
<i>Daphnia</i>	<i>magna</i>	NA	NA	NA	NA	JQ279830	NA
<i>Daphnia</i>	<i>magna</i>	NA	NA	NA	NA	JQ279831	NA
<i>Daphnia</i>	<i>magna</i>	NA	NA	NA	NA	JQ279832	NA
<i>Daphnia</i>	<i>magna</i>	NA	NA	NA	NA	JQ279833	NA
<i>Daphnia</i>	<i>magna</i>	NA	NA	NA	NA	JQ279834	NA
<i>Daphnia</i>	<i>magna</i>	NA	NA	NA	NA	JQ279835	NA
<i>Daphnia</i>	<i>magna</i>	NA	NA	NA	NA	JQ279836	NA
<i>Daphnia</i>	<i>magna</i>	NA	NA	NA	NA	JQ279837	NA
<i>Daphnia</i>	<i>magna</i>	NA	NA	NA	NA	JQ279838	NA
<i>Daphnia</i>	<i>magna</i>	NA	NA	NA	NA	JQ279839	NA
<i>Daphnia</i>	<i>magna</i>	NA	NA	NA	NA	JQ279840	NA
<i>Daphnia</i>	<i>magna</i>	NA	NA	NA	NA	JQ279841	NA
<i>Daphnia</i>	<i>magna</i>	NA	NA	NA	NA	JQ279842	NA
<i>Daphnia</i>	<i>magna</i>	NA	NA	NA	NA	JQ279843	NA
Genus	Species	28s	18s	5.8s	12s	COI	ND2
<i>Daphnia</i>	<i>magna</i>	NA	NA	NA	NA	JQ279844	NA
<i>Daphnia</i>	<i>magna</i>	NA	NA	NA	NA	JQ279845	NA
<i>Daphnia</i>	<i>magna</i>	NA	NA	NA	NA	JQ279822	NA
<i>Daphnia</i>	<i>magna</i>	NA	NA	NA	NA	JQ279823	NA
<i>Daphnia</i>	<i>magna</i>	NA	NA	NA	NA	KT963308	NA
<i>Daphnia</i>	<i>magna</i>	NA	NA	NA	NA	KT963309	NA
<i>Daphnia</i>	<i>magna</i>	NA	NA	NA	NA	GQ457333	NA
<i>Daphnia</i>	<i>magna</i>	NA	NA	NA	NA	GQ457316	NA
<i>Daphnia</i>	<i>magna</i>	NA	NA	NA	NA	GQ457321	NA
<i>Daphnia</i>	<i>magna</i>	NA	NA	NA	NA	GQ457329	NA
<i>Daphnia</i>	<i>magna</i>	NA	NA	NA	NA	GQ457322	NA
<i>Daphnia</i>	<i>magna</i>	NA	NA	NA	NA	GQ457330	NA
<i>Daphnia</i>	<i>magna</i>	NA	NA	NA	NA	GQ457323	NA
<i>Daphnia</i>	<i>magna</i>	NA	NA	NA	NA	GQ457324	NA
<i>Daphnia</i>	<i>magna</i>	NA	NA	NA	NA	GQ457325	NA
<i>Daphnia</i>	<i>magna</i>	NA	NA	NA	NA	GQ457317	NA
<i>Daphnia</i>	<i>magna</i>	NA	NA	NA	NA	GQ457326	NA
<i>Daphnia</i>	<i>magna</i>	NA	NA	NA	NA	GQ457327	NA
<i>Daphnia</i>	<i>magna</i>	NA	NA	NA	NA	GQ457328	NA
<i>Daphnia</i>	<i>magna</i>	NA	NA	NA	NA	GQ457318	NA
<i>Daphnia</i>	<i>magna</i>	NA	NA	NA	NA	GQ457319	NA
<i>Daphnia</i>	<i>magna</i>	NA	NA	NA	NA	GQ457320	NA

<i>Daphnia</i>	<i>magna</i>	NA	NA	NA	NA	GQ457315	NA
<i>Daphnia</i>	<i>magna</i>	NA	NA	NA	NA	JQ280146	NA
<i>Daphnia</i>	<i>magna</i>	NA	NA	NA	NA	JQ280147	NA
<i>Daphnia</i>	<i>magna</i>	NA	NA	NA	NA	JQ280148	NA
<i>Daphnia</i>	<i>magna</i>	NA	NA	NA	NA	JQ280149	NA
<i>Daphnia</i>	<i>magna</i>	NA	NA	NA	NA	JQ280150	NA
<i>Daphnia</i>	<i>magna</i>	NA	NA	NA	NA	JQ280151	NA
<i>Daphnia</i>	<i>magna</i>	NA	NA	NA	NA	JQ280152	NA
<i>Daphnia</i>	<i>magna</i>	NA	NA	NA	NA	JQ280165	NA
<i>Daphnia</i>	<i>magna</i>	NA	NA	NA	NA	JQ280160	NA
<i>Daphnia</i>	<i>magna</i>	NA	NA	NA	NA	JQ280161	NA
<i>Daphnia</i>	<i>magna</i>	NA	NA	NA	NA	JQ280162	NA
<i>Daphnia</i>	<i>magna</i>	NA	NA	NA	NA	JQ280163	NA
<i>Daphnia</i>	<i>magna</i>	NA	NA	NA	NA	JQ280164	NA
<i>Daphnia</i>	<i>magna</i>	NA	NA	NA	NA	JQ280153	NA
<i>Daphnia</i>	<i>magna</i>	NA	NA	NA	NA	JQ280159	NA
<i>Daphnia</i>	<i>magna</i>	NA	NA	NA	NA	JQ280154	NA
<i>Daphnia</i>	<i>magna</i>	NA	NA	NA	NA	JQ280155	NA
<i>Daphnia</i>	<i>magna</i>	NA	NA	NA	NA	JQ280156	NA
Genus	Species	28s	18s	5.8s	12s	COI	ND2
<i>Daphnia</i>	<i>magna</i>	NA	NA	NA	NA	JQ280157	NA
<i>Daphnia</i>	<i>magna</i>	NA	NA	NA	NA	JQ280158	NA
<i>Daphnia</i>	<i>magna</i>	NA	NA	NA	NA	JQ280171	NA
<i>Daphnia</i>	<i>magna</i>	NA	NA	NA	NA	JQ280186	NA
<i>Daphnia</i>	<i>magna</i>	NA	NA	NA	NA	JQ280179	NA
<i>Daphnia</i>	<i>magna</i>	NA	NA	NA	NA	JQ280184	NA
<i>Daphnia</i>	<i>magna</i>	NA	NA	NA	NA	JQ280185	NA
<i>Daphnia</i>	<i>magna</i>	NA	NA	NA	NA	JQ280174	NA
<i>Daphnia</i>	<i>magna</i>	NA	NA	NA	NA	JQ280172	NA
<i>Daphnia</i>	<i>magna</i>	NA	NA	NA	NA	JQ280173	NA
<i>Daphnia</i>	<i>magna</i>	NA	NA	NA	NA	JQ280175	NA
<i>Daphnia</i>	<i>magna</i>	NA	NA	NA	NA	JQ280176	NA
<i>Daphnia</i>	<i>magna</i>	NA	NA	NA	NA	JQ280177	NA
<i>Daphnia</i>	<i>magna</i>	NA	NA	NA	NA	JQ280178	NA
<i>Daphnia</i>	<i>magna</i>	NA	NA	NA	NA	JQ280166	NA
<i>Daphnia</i>	<i>magna</i>	NA	NA	NA	NA	JQ280183	NA
<i>Daphnia</i>	<i>magna</i>	NA	NA	NA	NA	JQ280187	NA
<i>Daphnia</i>	<i>magna</i>	NA	NA	NA	NA	JQ280169	NA
<i>Daphnia</i>	<i>magna</i>	NA	NA	NA	NA	JQ280170	NA
<i>Daphnia</i>	<i>magna</i>	NA	NA	NA	NA	JQ280188	NA
<i>Daphnia</i>	<i>magna</i>	NA	NA	NA	NA	JQ280180	NA
<i>Daphnia</i>	<i>magna</i>	NA	NA	NA	NA	JQ280167	NA
<i>Daphnia</i>	<i>magna</i>	NA	NA	NA	NA	JQ280168	NA
<i>Daphnia</i>	<i>magna</i>	NA	NA	NA	NA	JQ280181	NA
<i>Daphnia</i>	<i>magna</i>	NA	NA	NA	NA	JQ280182	NA
<i>Daphnia</i>	<i>magna</i>	NA	NA	NA	NA	JQ279846	NA
<i>Daphnia</i>	<i>magna</i>	NA	NA	NA	NA	JQ279855	NA
<i>Daphnia</i>	<i>magna</i>	NA	NA	NA	NA	JQ279856	NA
<i>Daphnia</i>	<i>magna</i>	NA	NA	NA	NA	JQ279857	NA
<i>Daphnia</i>	<i>magna</i>	NA	NA	NA	NA	JQ279858	NA
<i>Daphnia</i>	<i>magna</i>	NA	NA	NA	NA	JQ279859	NA
<i>Daphnia</i>	<i>magna</i>	NA	NA	NA	NA	JQ279860	NA
<i>Daphnia</i>	<i>magna</i>	NA	NA	NA	NA	JQ279861	NA
<i>Daphnia</i>	<i>magna</i>	NA	NA	NA	NA	JQ279862	NA
<i>Daphnia</i>	<i>magna</i>	NA	NA	NA	NA	JQ279863	NA
<i>Daphnia</i>	<i>magna</i>	NA	NA	NA	NA	JQ279864	NA
<i>Daphnia</i>	<i>magna</i>	NA	NA	NA	NA	JQ279847	NA
<i>Daphnia</i>	<i>magna</i>	NA	NA	NA	NA	JQ279865	NA
<i>Daphnia</i>	<i>magna</i>	NA	NA	NA	NA	JQ279866	NA
<i>Daphnia</i>	<i>magna</i>	NA	NA	NA	NA	JQ279867	NA
<i>Daphnia</i>	<i>magna</i>	NA	NA	NA	NA	JQ279868	NA
Genus	Species	28s	18s	5.8s	12s	COI	ND2
<i>Daphnia</i>	<i>magna</i>	NA	NA	NA	NA	JQ279869	NA
<i>Daphnia</i>	<i>magna</i>	NA	NA	NA	NA	JQ279870	NA
<i>Daphnia</i>	<i>magna</i>	NA	NA	NA	NA	JQ279871	NA

<i>Daphnia</i>	<i>magna</i>	NA	NA	NA	NA	JQ279872	NA
<i>Daphnia</i>	<i>magna</i>	NA	NA	NA	NA	JQ279873	NA
<i>Daphnia</i>	<i>magna</i>	NA	NA	NA	NA	JQ279874	NA
<i>Daphnia</i>	<i>magna</i>	NA	NA	NA	NA	JQ279848	NA
<i>Daphnia</i>	<i>magna</i>	NA	NA	NA	NA	JQ279875	NA
<i>Daphnia</i>	<i>magna</i>	NA	NA	NA	NA	JQ279876	NA
<i>Daphnia</i>	<i>magna</i>	NA	NA	NA	NA	JQ279877	NA
<i>Daphnia</i>	<i>magna</i>	NA	NA	NA	NA	JQ279878	NA
<i>Daphnia</i>	<i>magna</i>	NA	NA	NA	NA	JQ279879	NA
<i>Daphnia</i>	<i>magna</i>	NA	NA	NA	NA	JQ279880	NA
<i>Daphnia</i>	<i>magna</i>	NA	NA	NA	NA	JQ279881	NA
<i>Daphnia</i>	<i>magna</i>	NA	NA	NA	NA	JQ279849	NA
<i>Daphnia</i>	<i>magna</i>	NA	NA	NA	NA	JQ279850	NA
<i>Daphnia</i>	<i>magna</i>	NA	NA	NA	NA	JQ279851	NA
<i>Daphnia</i>	<i>magna</i>	NA	NA	NA	NA	JQ279852	NA
<i>Daphnia</i>	<i>magna</i>	NA	NA	NA	NA	JQ279853	NA
<i>Daphnia</i>	<i>magna</i>	NA	NA	NA	NA	JQ279854	NA
<i>Daphnia</i>	<i>magna</i>	NA	NA	NA	NA	JQ280195	NA
<i>Daphnia</i>	<i>magna</i>	NA	NA	NA	NA	JQ280207	NA
<i>Daphnia</i>	<i>magna</i>	NA	NA	NA	NA	JQ280208	NA
<i>Daphnia</i>	<i>magna</i>	NA	NA	NA	NA	JQ280209	NA
<i>Daphnia</i>	<i>magna</i>	NA	NA	NA	NA	JQ280210	NA
<i>Daphnia</i>	<i>magna</i>	NA	NA	NA	NA	JQ280211	NA
<i>Daphnia</i>	<i>magna</i>	NA	NA	NA	NA	JQ280205	NA
<i>Daphnia</i>	<i>magna</i>	NA	NA	NA	NA	JQ280196	NA
<i>Daphnia</i>	<i>magna</i>	NA	NA	NA	NA	JQ280197	NA
<i>Daphnia</i>	<i>magna</i>	NA	NA	NA	NA	JQ280198	NA
<i>Daphnia</i>	<i>magna</i>	NA	NA	NA	NA	JQ280199	NA
<i>Daphnia</i>	<i>magna</i>	NA	NA	NA	NA	JQ280200	NA
<i>Daphnia</i>	<i>magna</i>	NA	NA	NA	NA	JQ280201	NA
<i>Daphnia</i>	<i>magna</i>	NA	NA	NA	NA	JQ280206	NA
<i>Daphnia</i>	<i>magna</i>	NA	NA	NA	NA	JQ280193	NA
<i>Daphnia</i>	<i>magna</i>	NA	NA	NA	NA	JQ280194	NA
<i>Daphnia</i>	<i>magna</i>	NA	NA	NA	NA	JQ280202	NA
<i>Daphnia</i>	<i>magna</i>	NA	NA	NA	NA	JQ280203	NA
<i>Daphnia</i>	<i>magna</i>	NA	NA	NA	NA	JQ280204	NA
<i>Daphnia</i>	<i>magna</i>	NA	NA	NA	NA	JQ280190	NA
<i>Daphnia</i>	<i>magna</i>	NA	NA	NA	NA	JQ280189	NA
Genus	Species	28s	18s	5.8s	12s	COI	ND2
<i>Daphnia</i>	<i>magna</i>	NA	NA	NA	NA	JQ280191	NA
<i>Daphnia</i>	<i>magna</i>	NA	NA	NA	NA	JQ280192	NA
<i>Daphnia</i>	<i>magna</i>	NA	NA	NA	NA	JQ279882	NA
<i>Daphnia</i>	<i>magna</i>	NA	NA	NA	NA	JQ279891	NA
<i>Daphnia</i>	<i>magna</i>	NA	NA	NA	NA	JQ279892	NA
<i>Daphnia</i>	<i>magna</i>	NA	NA	NA	NA	JQ279893	NA
<i>Daphnia</i>	<i>magna</i>	NA	NA	NA	NA	JQ279894	NA
<i>Daphnia</i>	<i>magna</i>	NA	NA	NA	NA	JQ279895	NA
<i>Daphnia</i>	<i>magna</i>	NA	NA	NA	NA	JQ279896	NA
<i>Daphnia</i>	<i>magna</i>	NA	NA	NA	NA	JQ279897	NA
<i>Daphnia</i>	<i>magna</i>	NA	NA	NA	NA	JQ279898	NA
<i>Daphnia</i>	<i>magna</i>	NA	NA	NA	NA	JQ279899	NA
<i>Daphnia</i>	<i>magna</i>	NA	NA	NA	NA	JQ279900	NA
<i>Daphnia</i>	<i>magna</i>	NA	NA	NA	NA	JQ279883	NA
<i>Daphnia</i>	<i>magna</i>	NA	NA	NA	NA	JQ279901	NA
<i>Daphnia</i>	<i>magna</i>	NA	NA	NA	NA	JQ279884	NA
<i>Daphnia</i>	<i>magna</i>	NA	NA	NA	NA	JQ279885	NA
<i>Daphnia</i>	<i>magna</i>	NA	NA	NA	NA	JQ279886	NA
<i>Daphnia</i>	<i>magna</i>	NA	NA	NA	NA	JQ279887	NA
<i>Daphnia</i>	<i>magna</i>	NA	NA	NA	NA	JQ279888	NA
<i>Daphnia</i>	<i>magna</i>	NA	NA	NA	NA	JQ279889	NA
<i>Daphnia</i>	<i>magna</i>	NA	NA	NA	NA	JQ279890	NA
<i>Daphnia</i>	<i>magna</i>	NA	NA	NA	NA	JQ280219	NA
<i>Daphnia</i>	<i>magna</i>	NA	NA	NA	NA	JQ280233	NA
<i>Daphnia</i>	<i>magna</i>	NA	NA	NA	NA	JQ280234	NA
<i>Daphnia</i>	<i>magna</i>	NA	NA	NA	NA	JQ280235	NA

<i>Daphnia</i>	<i>magna</i>	NA	NA	NA	NA	JQ280236	NA
<i>Daphnia</i>	<i>magna</i>	NA	NA	NA	NA	JQ280237	NA
<i>Daphnia</i>	<i>magna</i>	NA	NA	NA	NA	JQ280220	NA
<i>Daphnia</i>	<i>magna</i>	NA	NA	NA	NA	JQ280221	NA
<i>Daphnia</i>	<i>magna</i>	NA	NA	NA	NA	JQ280222	NA
<i>Daphnia</i>	<i>magna</i>	NA	NA	NA	NA	JQ280223	NA
<i>Daphnia</i>	<i>magna</i>	NA	NA	NA	NA	JQ280224	NA
<i>Daphnia</i>	<i>magna</i>	NA	NA	NA	NA	JQ280225	NA
<i>Daphnia</i>	<i>magna</i>	NA	NA	NA	NA	JQ280226	NA
<i>Daphnia</i>	<i>magna</i>	NA	NA	NA	NA	JQ280212	NA
<i>Daphnia</i>	<i>magna</i>	NA	NA	NA	NA	JQ280227	NA
<i>Daphnia</i>	<i>magna</i>	NA	NA	NA	NA	JQ280228	NA
<i>Daphnia</i>	<i>magna</i>	NA	NA	NA	NA	JQ280229	NA
<i>Daphnia</i>	<i>magna</i>	NA	NA	NA	NA	JQ280230	NA
<i>Daphnia</i>	<i>magna</i>	NA	NA	NA	NA	JQ280231	NA
Genus	Species	28s	18s	5.8s	12s	COI	ND2
<i>Daphnia</i>	<i>magna</i>	NA	NA	NA	NA	JQ280213	NA
<i>Daphnia</i>	<i>magna</i>	NA	NA	NA	NA	JQ280214	NA
<i>Daphnia</i>	<i>magna</i>	NA	NA	NA	NA	JQ280215	NA
<i>Daphnia</i>	<i>magna</i>	NA	NA	NA	NA	JQ280216	NA
<i>Daphnia</i>	<i>magna</i>	NA	NA	NA	NA	JQ280217	NA
<i>Daphnia</i>	<i>magna</i>	NA	NA	NA	NA	JQ280218	NA
<i>Daphnia</i>	<i>magna</i>	NA	NA	NA	NA	JQ280232	NA
<i>Daphnia</i>	<i>magna</i>	NA	NA	NA	NA	JQ279902	NA
<i>Daphnia</i>	<i>magna</i>	NA	NA	NA	NA	JQ279911	NA
<i>Daphnia</i>	<i>magna</i>	NA	NA	NA	NA	JQ279912	NA
<i>Daphnia</i>	<i>magna</i>	NA	NA	NA	NA	JQ279913	NA
<i>Daphnia</i>	<i>magna</i>	NA	NA	NA	NA	JQ279914	NA
<i>Daphnia</i>	<i>magna</i>	NA	NA	NA	NA	JQ279915	NA
<i>Daphnia</i>	<i>magna</i>	NA	NA	NA	NA	JQ279916	NA
<i>Daphnia</i>	<i>magna</i>	NA	NA	NA	NA	JQ279917	NA
<i>Daphnia</i>	<i>magna</i>	NA	NA	NA	NA	JQ279918	NA
<i>Daphnia</i>	<i>magna</i>	NA	NA	NA	NA	JQ279919	NA
<i>Daphnia</i>	<i>magna</i>	NA	NA	NA	NA	JQ279920	NA
<i>Daphnia</i>	<i>magna</i>	NA	NA	NA	NA	JQ279903	NA
<i>Daphnia</i>	<i>magna</i>	NA	NA	NA	NA	JQ279921	NA
<i>Daphnia</i>	<i>magna</i>	NA	NA	NA	NA	JQ279922	NA
<i>Daphnia</i>	<i>magna</i>	NA	NA	NA	NA	JQ279923	NA
<i>Daphnia</i>	<i>magna</i>	NA	NA	NA	NA	JQ279924	NA
<i>Daphnia</i>	<i>magna</i>	NA	NA	NA	NA	JQ279925	NA
<i>Daphnia</i>	<i>magna</i>	NA	NA	NA	NA	JQ279926	NA
<i>Daphnia</i>	<i>magna</i>	NA	NA	NA	NA	JQ279927	NA
<i>Daphnia</i>	<i>magna</i>	NA	NA	NA	NA	JQ279928	NA
<i>Daphnia</i>	<i>magna</i>	NA	NA	NA	NA	JQ279929	NA
<i>Daphnia</i>	<i>magna</i>	NA	NA	NA	NA	JQ279930	NA
<i>Daphnia</i>	<i>magna</i>	NA	NA	NA	NA	JQ279904	NA
<i>Daphnia</i>	<i>magna</i>	NA	NA	NA	NA	JQ279931	NA
<i>Daphnia</i>	<i>magna</i>	NA	NA	NA	NA	JQ279932	NA
<i>Daphnia</i>	<i>magna</i>	NA	NA	NA	NA	JQ279933	NA
<i>Daphnia</i>	<i>magna</i>	NA	NA	NA	NA	JQ279934	NA
<i>Daphnia</i>	<i>magna</i>	NA	NA	NA	NA	JQ279935	NA
<i>Daphnia</i>	<i>magna</i>	NA	NA	NA	NA	JQ279936	NA
<i>Daphnia</i>	<i>magna</i>	NA	NA	NA	NA	JQ279937	NA
<i>Daphnia</i>	<i>magna</i>	NA	NA	NA	NA	JQ279905	NA
<i>Daphnia</i>	<i>magna</i>	NA	NA	NA	NA	JQ279906	NA
<i>Daphnia</i>	<i>magna</i>	NA	NA	NA	NA	JQ279907	NA
<i>Daphnia</i>	<i>magna</i>	NA	NA	NA	NA	JQ279908	NA
Genus	Species	28s	18s	5.8s	12s	COI	ND2
<i>Daphnia</i>	<i>magna</i>	NA	NA	NA	NA	JQ279909	NA
<i>Daphnia</i>	<i>magna</i>	NA	NA	NA	NA	JQ279910	NA
<i>Daphnia</i>	<i>magna</i>	NA	NA	NA	NA	KX442692	NA
<i>Daphnia</i>	<i>magna</i>	NA	NA	NA	NA	KX442693	NA
<i>Daphnia</i>	<i>magna</i>	NA	NA	NA	NA	JQ280245	NA
<i>Daphnia</i>	<i>magna</i>	NA	NA	NA	NA	JQ280260	NA
<i>Daphnia</i>	<i>magna</i>	NA	NA	NA	NA	JQ280252	NA

<i>Daphnia</i>	<i>magna</i>	NA	NA	NA	NA	JQ280253	NA
<i>Daphnia</i>	<i>magna</i>	NA	NA	NA	NA	JQ280254	NA
<i>Daphnia</i>	<i>magna</i>	NA	NA	NA	NA	JQ280246	NA
<i>Daphnia</i>	<i>magna</i>	NA	NA	NA	NA	JQ280247	NA
<i>Daphnia</i>	<i>magna</i>	NA	NA	NA	NA	JQ280248	NA
<i>Daphnia</i>	<i>magna</i>	NA	NA	NA	NA	JQ280249	NA
<i>Daphnia</i>	<i>magna</i>	NA	NA	NA	NA	JQ280250	NA
<i>Daphnia</i>	<i>magna</i>	NA	NA	NA	NA	JQ280251	NA
<i>Daphnia</i>	<i>magna</i>	NA	NA	NA	NA	JQ280255	NA
<i>Daphnia</i>	<i>magna</i>	NA	NA	NA	NA	JQ280244	NA
<i>Daphnia</i>	<i>magna</i>	NA	NA	NA	NA	JQ280256	NA
<i>Daphnia</i>	<i>magna</i>	NA	NA	NA	NA	JQ280257	NA
<i>Daphnia</i>	<i>magna</i>	NA	NA	NA	NA	JQ280258	NA
<i>Daphnia</i>	<i>magna</i>	NA	NA	NA	NA	JQ280259	NA
<i>Daphnia</i>	<i>magna</i>	NA	NA	NA	NA	JQ280238	NA
<i>Daphnia</i>	<i>magna</i>	NA	NA	NA	NA	JQ280239	NA
<i>Daphnia</i>	<i>magna</i>	NA	NA	NA	NA	JQ280240	NA
<i>Daphnia</i>	<i>magna</i>	NA	NA	NA	NA	JQ280241	NA
<i>Daphnia</i>	<i>magna</i>	NA	NA	NA	NA	JQ280242	NA
<i>Daphnia</i>	<i>magna</i>	NA	NA	NA	NA	JQ280243	NA
<i>Daphnia</i>	<i>magna</i>	NA	NA	NA	NA	JQ280262	NA
<i>Daphnia</i>	<i>magna</i>	NA	NA	NA	NA	JQ280263	NA
<i>Daphnia</i>	<i>magna</i>	NA	NA	NA	NA	JQ280264	NA
<i>Daphnia</i>	<i>magna</i>	NA	NA	NA	NA	JQ280261	NA
<i>Daphnia</i>	<i>magna</i>	NA	NA	NA	NA	JQ280265	NA
<i>Daphnia</i>	<i>magna</i>	NA	NA	NA	NA	JQ280266	NA
<i>Daphnia</i>	<i>magna</i>	NA	NA	NA	NA	JQ279938	NA
<i>Daphnia</i>	<i>magna</i>	NA	NA	NA	NA	JQ279947	NA
<i>Daphnia</i>	<i>magna</i>	NA	NA	NA	NA	JQ279948	NA
<i>Daphnia</i>	<i>magna</i>	NA	NA	NA	NA	JQ279939	NA
<i>Daphnia</i>	<i>magna</i>	NA	NA	NA	NA	JQ279940	NA
<i>Daphnia</i>	<i>magna</i>	NA	NA	NA	NA	JQ279941	NA
<i>Daphnia</i>	<i>magna</i>	NA	NA	NA	NA	JQ279942	NA
<i>Daphnia</i>	<i>magna</i>	NA	NA	NA	NA	JQ279943	NA
Genus	Species	28s	18s	5.8s	12s	COI	ND2
<i>Daphnia</i>	<i>magna</i>	NA	NA	NA	NA	JQ279944	NA
<i>Daphnia</i>	<i>magna</i>	NA	NA	NA	NA	JQ279945	NA
<i>Daphnia</i>	<i>magna</i>	NA	NA	NA	NA	JQ279946	NA
<i>Daphnia</i>	<i>magna</i>	NA	NA	NA	NA	JQ279963	NA
<i>Daphnia</i>	<i>magna</i>	NA	NA	NA	NA	JQ279949	NA
<i>Daphnia</i>	<i>magna</i>	NA	NA	NA	NA	JQ279950	NA
<i>Daphnia</i>	<i>magna</i>	NA	NA	NA	NA	JQ279951	NA
<i>Daphnia</i>	<i>magna</i>	NA	NA	NA	NA	JQ279952	NA
<i>Daphnia</i>	<i>magna</i>	NA	NA	NA	NA	JQ279953	NA
<i>Daphnia</i>	<i>magna</i>	NA	NA	NA	NA	JQ279954	NA
<i>Daphnia</i>	<i>magna</i>	NA	NA	NA	NA	JQ279955	NA
<i>Daphnia</i>	<i>magna</i>	NA	NA	NA	NA	JQ279956	NA
<i>Daphnia</i>	<i>magna</i>	NA	NA	NA	NA	JQ279957	NA
<i>Daphnia</i>	<i>magna</i>	NA	NA	NA	NA	JQ279958	NA
<i>Daphnia</i>	<i>magna</i>	NA	NA	NA	NA	JQ279959	NA
<i>Daphnia</i>	<i>magna</i>	NA	NA	NA	NA	JQ279960	NA
<i>Daphnia</i>	<i>magna</i>	NA	NA	NA	NA	JQ279961	NA
<i>Daphnia</i>	<i>magna</i>	NA	NA	NA	NA	JQ279962	NA
<i>Daphnia</i>	<i>magna</i>	NA	NA	NA	NA	JQ279964	NA
<i>Daphnia</i>	<i>magna</i>	NA	NA	NA	NA	JQ279973	NA
<i>Daphnia</i>	<i>magna</i>	NA	NA	NA	NA	JQ279974	NA
<i>Daphnia</i>	<i>magna</i>	NA	NA	NA	NA	JQ279975	NA
<i>Daphnia</i>	<i>magna</i>	NA	NA	NA	NA	JQ279976	NA
<i>Daphnia</i>	<i>magna</i>	NA	NA	NA	NA	JQ279977	NA
<i>Daphnia</i>	<i>magna</i>	NA	NA	NA	NA	JQ279978	NA
<i>Daphnia</i>	<i>magna</i>	NA	NA	NA	NA	JQ279979	NA
<i>Daphnia</i>	<i>magna</i>	NA	NA	NA	NA	JQ279980	NA
<i>Daphnia</i>	<i>magna</i>	NA	NA	NA	NA	JQ279981	NA
<i>Daphnia</i>	<i>magna</i>	NA	NA	NA	NA	JQ279982	NA
<i>Daphnia</i>	<i>magna</i>	NA	NA	NA	NA	JQ279965	NA

<i>Daphnia</i>	<i>magna</i>	NA	NA	NA	NA	JQ279983	NA
<i>Daphnia</i>	<i>magna</i>	NA	NA	NA	NA	JQ279984	NA
<i>Daphnia</i>	<i>magna</i>	NA	NA	NA	NA	JQ279985	NA
<i>Daphnia</i>	<i>magna</i>	NA	NA	NA	NA	JQ279986	NA
<i>Daphnia</i>	<i>magna</i>	NA	NA	NA	NA	JQ279987	NA
<i>Daphnia</i>	<i>magna</i>	NA	NA	NA	NA	JQ279988	NA
<i>Daphnia</i>	<i>magna</i>	NA	NA	NA	NA	JQ279989	NA
<i>Daphnia</i>	<i>magna</i>	NA	NA	NA	NA	JQ279990	NA
<i>Daphnia</i>	<i>magna</i>	NA	NA	NA	NA	JQ279991	NA
<i>Daphnia</i>	<i>magna</i>	NA	NA	NA	NA	JQ279992	NA
<i>Daphnia</i>	<i>magna</i>	NA	NA	NA	NA	JQ279966	NA
Genus	Species	28s	18s	5.8s	12s	COI	ND2
<i>Daphnia</i>	<i>magna</i>	NA	NA	NA	NA	JQ279993	NA
<i>Daphnia</i>	<i>magna</i>	NA	NA	NA	NA	JQ279994	NA
<i>Daphnia</i>	<i>magna</i>	NA	NA	NA	NA	JQ279995	NA
<i>Daphnia</i>	<i>magna</i>	NA	NA	NA	NA	JQ279996	NA
<i>Daphnia</i>	<i>magna</i>	NA	NA	NA	NA	JQ279997	NA
<i>Daphnia</i>	<i>magna</i>	NA	NA	NA	NA	JQ279998	NA
<i>Daphnia</i>	<i>magna</i>	NA	NA	NA	NA	JQ279999	NA
<i>Daphnia</i>	<i>magna</i>	NA	NA	NA	NA	JQ279967	NA
<i>Daphnia</i>	<i>magna</i>	NA	NA	NA	NA	JQ279968	NA
<i>Daphnia</i>	<i>magna</i>	NA	NA	NA	NA	JQ279969	NA
<i>Daphnia</i>	<i>magna</i>	NA	NA	NA	NA	JQ279970	NA
<i>Daphnia</i>	<i>magna</i>	NA	NA	NA	NA	JQ279971	NA
<i>Daphnia</i>	<i>magna</i>	NA	NA	NA	NA	JQ279972	NA
<i>Daphnia</i>	<i>magna</i>	NA	NA	NA	NA	KX442694	NA
<i>Daphnia</i>	<i>magna</i>	NA	NA	NA	NA	JQ280000	NA
<i>Daphnia</i>	<i>magna</i>	NA	NA	NA	NA	JQ280009	NA
<i>Daphnia</i>	<i>magna</i>	NA	NA	NA	NA	JQ280010	NA
<i>Daphnia</i>	<i>magna</i>	NA	NA	NA	NA	JQ280011	NA
<i>Daphnia</i>	<i>magna</i>	NA	NA	NA	NA	JQ280012	NA
<i>Daphnia</i>	<i>magna</i>	NA	NA	NA	NA	JQ280013	NA
<i>Daphnia</i>	<i>magna</i>	NA	NA	NA	NA	JQ280014	NA
<i>Daphnia</i>	<i>magna</i>	NA	NA	NA	NA	JQ280015	NA
<i>Daphnia</i>	<i>magna</i>	NA	NA	NA	NA	JQ280016	NA
<i>Daphnia</i>	<i>magna</i>	NA	NA	NA	NA	JQ280017	NA
<i>Daphnia</i>	<i>magna</i>	NA	NA	NA	NA	JQ280018	NA
<i>Daphnia</i>	<i>magna</i>	NA	NA	NA	NA	JQ280001	NA
<i>Daphnia</i>	<i>magna</i>	NA	NA	NA	NA	JQ280019	NA
<i>Daphnia</i>	<i>magna</i>	NA	NA	NA	NA	JQ280020	NA
<i>Daphnia</i>	<i>magna</i>	NA	NA	NA	NA	JQ280021	NA
<i>Daphnia</i>	<i>magna</i>	NA	NA	NA	NA	JQ280022	NA
<i>Daphnia</i>	<i>magna</i>	NA	NA	NA	NA	JQ280023	NA
<i>Daphnia</i>	<i>magna</i>	NA	NA	NA	NA	JQ280024	NA
<i>Daphnia</i>	<i>magna</i>	NA	NA	NA	NA	JQ280025	NA
<i>Daphnia</i>	<i>magna</i>	NA	NA	NA	NA	JQ280026	NA
<i>Daphnia</i>	<i>magna</i>	NA	NA	NA	NA	JQ280027	NA
<i>Daphnia</i>	<i>magna</i>	NA	NA	NA	NA	JQ280028	NA
<i>Daphnia</i>	<i>magna</i>	NA	NA	NA	NA	JQ280002	NA
<i>Daphnia</i>	<i>magna</i>	NA	NA	NA	NA	JQ280029	NA
<i>Daphnia</i>	<i>magna</i>	NA	NA	NA	NA	JQ280030	NA
<i>Daphnia</i>	<i>magna</i>	NA	NA	NA	NA	JQ280031	NA
<i>Daphnia</i>	<i>magna</i>	NA	NA	NA	NA	JQ280032	NA
Genus	Species	28s	18s	5.8s	12s	COI	ND2
<i>Daphnia</i>	<i>magna</i>	NA	NA	NA	NA	JQ280033	NA
<i>Daphnia</i>	<i>magna</i>	NA	NA	NA	NA	JQ280034	NA
<i>Daphnia</i>	<i>magna</i>	NA	NA	NA	NA	JQ280035	NA
<i>Daphnia</i>	<i>magna</i>	NA	NA	NA	NA	JQ280003	NA
<i>Daphnia</i>	<i>magna</i>	NA	NA	NA	NA	JQ280004	NA
<i>Daphnia</i>	<i>magna</i>	NA	NA	NA	NA	JQ280005	NA
<i>Daphnia</i>	<i>magna</i>	NA	NA	NA	NA	JQ280006	NA
<i>Daphnia</i>	<i>magna</i>	NA	NA	NA	NA	JQ280007	NA
<i>Daphnia</i>	<i>magna</i>	NA	NA	NA	NA	JQ280008	NA
<i>Daphnia</i>	<i>magna</i>	NA	NA	NA	NA	JQ280278	NA
<i>Daphnia</i>	<i>magna</i>	NA	NA	NA	NA	JQ280276	NA

<i>Daphnia</i>	<i>magna</i>	NA	NA	NA	NA	JQ280275	NA
<i>Daphnia</i>	<i>magna</i>	NA	NA	NA	NA	JQ280277	NA
<i>Daphnia</i>	<i>magna</i>	NA	NA	NA	NA	JQ280271	NA
<i>Daphnia</i>	<i>magna</i>	NA	NA	NA	NA	JQ280272	NA
<i>Daphnia</i>	<i>magna</i>	NA	NA	NA	NA	JQ280273	NA
<i>Daphnia</i>	<i>magna</i>	NA	NA	NA	NA	JQ280274	NA
<i>Daphnia</i>	<i>magna</i>	NA	NA	NA	NA	JQ280267	NA
<i>Daphnia</i>	<i>magna</i>	NA	NA	NA	NA	JQ280270	NA
<i>Daphnia</i>	<i>magna</i>	NA	NA	NA	NA	JQ280268	NA
<i>Daphnia</i>	<i>magna</i>	NA	NA	NA	NA	JQ280269	NA
<i>Daphnia</i>	<i>magna</i>	NA	NA	NA	NA	JQ280296	NA
<i>Daphnia</i>	<i>magna</i>	NA	NA	NA	NA	JQ280288	NA
<i>Daphnia</i>	<i>magna</i>	NA	NA	NA	NA	JQ280292	NA
<i>Daphnia</i>	<i>magna</i>	NA	NA	NA	NA	JQ280293	NA
<i>Daphnia</i>	<i>magna</i>	NA	NA	NA	NA	JQ280294	NA
<i>Daphnia</i>	<i>magna</i>	NA	NA	NA	NA	JQ280295	NA
<i>Daphnia</i>	<i>magna</i>	NA	NA	NA	NA	JQ280291	NA
<i>Daphnia</i>	<i>magna</i>	NA	NA	NA	NA	JQ280286	NA
<i>Daphnia</i>	<i>magna</i>	NA	NA	NA	NA	JQ280287	NA
<i>Daphnia</i>	<i>magna</i>	NA	NA	NA	NA	JQ280279	NA
<i>Daphnia</i>	<i>magna</i>	NA	NA	NA	NA	JQ280298	NA
<i>Daphnia</i>	<i>magna</i>	NA	NA	NA	NA	JQ280299	NA
<i>Daphnia</i>	<i>magna</i>	NA	NA	NA	NA	JQ280289	NA
<i>Daphnia</i>	<i>magna</i>	NA	NA	NA	NA	JQ280290	NA
<i>Daphnia</i>	<i>magna</i>	NA	NA	NA	NA	JQ280280	NA
<i>Daphnia</i>	<i>magna</i>	NA	NA	NA	NA	JQ280281	NA
<i>Daphnia</i>	<i>magna</i>	NA	NA	NA	NA	JQ280282	NA
<i>Daphnia</i>	<i>magna</i>	NA	NA	NA	NA	JQ280283	NA
<i>Daphnia</i>	<i>magna</i>	NA	NA	NA	NA	JQ280284	NA
<i>Daphnia</i>	<i>magna</i>	NA	NA	NA	NA	JQ280285	NA
Genus	Species	28s	18s	5.8s	12s	COI	ND2
<i>Daphnia</i>	<i>magna</i>	NA	NA	NA	NA	JQ280297	NA
<i>Daphnia</i>	<i>magna</i>	NA	NA	NA	NA	KX442698	NA
<i>Daphnia</i>	<i>magna</i>	NA	NA	NA	NA	KX442699	NA
<i>Daphnia</i>	<i>magna</i>	NA	NA	NA	NA	JQ280036	NA
<i>Daphnia</i>	<i>magna</i>	NA	NA	NA	NA	JQ280045	NA
<i>Daphnia</i>	<i>magna</i>	NA	NA	NA	NA	JQ280046	NA
<i>Daphnia</i>	<i>magna</i>	NA	NA	NA	NA	JQ280047	NA
<i>Daphnia</i>	<i>magna</i>	NA	NA	NA	NA	JQ280048	NA
<i>Daphnia</i>	<i>magna</i>	NA	NA	NA	NA	JQ280049	NA
<i>Daphnia</i>	<i>magna</i>	NA	NA	NA	NA	JQ280050	NA
<i>Daphnia</i>	<i>magna</i>	NA	NA	NA	NA	JQ280051	NA
<i>Daphnia</i>	<i>magna</i>	NA	NA	NA	NA	JQ280052	NA
<i>Daphnia</i>	<i>magna</i>	NA	NA	NA	NA	JQ280053	NA
<i>Daphnia</i>	<i>magna</i>	NA	NA	NA	NA	JQ280054	NA
<i>Daphnia</i>	<i>magna</i>	NA	NA	NA	NA	JQ280037	NA
<i>Daphnia</i>	<i>magna</i>	NA	NA	NA	NA	JQ280055	NA
<i>Daphnia</i>	<i>magna</i>	NA	NA	NA	NA	JQ280056	NA
<i>Daphnia</i>	<i>magna</i>	NA	NA	NA	NA	JQ280057	NA
<i>Daphnia</i>	<i>magna</i>	NA	NA	NA	NA	JQ280058	NA
<i>Daphnia</i>	<i>magna</i>	NA	NA	NA	NA	JQ280059	NA
<i>Daphnia</i>	<i>magna</i>	NA	NA	NA	NA	JQ280060	NA
<i>Daphnia</i>	<i>magna</i>	NA	NA	NA	NA	JQ280061	NA
<i>Daphnia</i>	<i>magna</i>	NA	NA	NA	NA	JQ280062	NA
<i>Daphnia</i>	<i>magna</i>	NA	NA	NA	NA	JQ280063	NA
<i>Daphnia</i>	<i>magna</i>	NA	NA	NA	NA	JQ280064	NA
<i>Daphnia</i>	<i>magna</i>	NA	NA	NA	NA	JQ280038	NA
<i>Daphnia</i>	<i>magna</i>	NA	NA	NA	NA	JQ280065	NA
<i>Daphnia</i>	<i>magna</i>	NA	NA	NA	NA	JQ280066	NA
<i>Daphnia</i>	<i>magna</i>	NA	NA	NA	NA	JQ280067	NA
<i>Daphnia</i>	<i>magna</i>	NA	NA	NA	NA	JQ280068	NA
<i>Daphnia</i>	<i>magna</i>	NA	NA	NA	NA	JQ280069	NA
<i>Daphnia</i>	<i>magna</i>	NA	NA	NA	NA	JQ280070	NA
<i>Daphnia</i>	<i>magna</i>	NA	NA	NA	NA	JQ280071	NA
<i>Daphnia</i>	<i>magna</i>	NA	NA	NA	NA	JQ280039	NA

<i>Daphnia</i>	<i>magna</i>	NA	NA	NA	NA	JQ280040	NA
<i>Daphnia</i>	<i>magna</i>	NA	NA	NA	NA	JQ280041	NA
<i>Daphnia</i>	<i>magna</i>	NA	NA	NA	NA	JQ280042	NA
<i>Daphnia</i>	<i>magna</i>	NA	NA	NA	NA	JQ280043	NA
<i>Daphnia</i>	<i>magna</i>	NA	NA	NA	NA	JQ280044	NA
<i>Daphnia</i>	<i>magna</i>	NA	NA	NA	NA	JQ280072	NA
<i>Daphnia</i>	<i>magna</i>	NA	NA	NA	NA	JQ280081	NA
Genus	Species	28s	18s	5.8s	12s	COI	ND2
<i>Daphnia</i>	<i>magna</i>	NA	NA	NA	NA	JQ280082	NA
<i>Daphnia</i>	<i>magna</i>	NA	NA	NA	NA	JQ280083	NA
<i>Daphnia</i>	<i>magna</i>	NA	NA	NA	NA	JQ280084	NA
<i>Daphnia</i>	<i>magna</i>	NA	NA	NA	NA	JQ280085	NA
<i>Daphnia</i>	<i>magna</i>	NA	NA	NA	NA	JQ280086	NA
<i>Daphnia</i>	<i>magna</i>	NA	NA	NA	NA	JQ280087	NA
<i>Daphnia</i>	<i>magna</i>	NA	NA	NA	NA	JQ280088	NA
<i>Daphnia</i>	<i>magna</i>	NA	NA	NA	NA	JQ280089	NA
<i>Daphnia</i>	<i>magna</i>	NA	NA	NA	NA	JQ280090	NA
<i>Daphnia</i>	<i>magna</i>	NA	NA	NA	NA	JQ280073	NA
<i>Daphnia</i>	<i>magna</i>	NA	NA	NA	NA	JQ280091	NA
<i>Daphnia</i>	<i>magna</i>	NA	NA	NA	NA	JQ280092	NA
<i>Daphnia</i>	<i>magna</i>	NA	NA	NA	NA	JQ280093	NA
<i>Daphnia</i>	<i>magna</i>	NA	NA	NA	NA	JQ280094	NA
<i>Daphnia</i>	<i>magna</i>	NA	NA	NA	NA	JQ280095	NA
<i>Daphnia</i>	<i>magna</i>	NA	NA	NA	NA	JQ280096	NA
<i>Daphnia</i>	<i>magna</i>	NA	NA	NA	NA	JQ280097	NA
<i>Daphnia</i>	<i>magna</i>	NA	NA	NA	NA	JQ280098	NA
<i>Daphnia</i>	<i>magna</i>	NA	NA	NA	NA	JQ280099	NA
<i>Daphnia</i>	<i>magna</i>	NA	NA	NA	NA	JQ280100	NA
<i>Daphnia</i>	<i>magna</i>	NA	NA	NA	NA	JQ280074	NA
<i>Daphnia</i>	<i>magna</i>	NA	NA	NA	NA	JQ280101	NA
<i>Daphnia</i>	<i>magna</i>	NA	NA	NA	NA	JQ280102	NA
<i>Daphnia</i>	<i>magna</i>	NA	NA	NA	NA	JQ280103	NA
<i>Daphnia</i>	<i>magna</i>	NA	NA	NA	NA	JQ280104	NA
<i>Daphnia</i>	<i>magna</i>	NA	NA	NA	NA	JQ280105	NA
<i>Daphnia</i>	<i>magna</i>	NA	NA	NA	NA	JQ280075	NA
<i>Daphnia</i>	<i>magna</i>	NA	NA	NA	NA	JQ280076	NA
<i>Daphnia</i>	<i>magna</i>	NA	NA	NA	NA	JQ280077	NA
<i>Daphnia</i>	<i>magna</i>	NA	NA	NA	NA	JQ280078	NA
<i>Daphnia</i>	<i>magna</i>	NA	NA	NA	NA	JQ280079	NA
<i>Daphnia</i>	<i>magna</i>	NA	NA	NA	NA	JQ280080	NA
<i>Daphnia</i>	<i>magna</i>	NA	NA	NA	NA	LC382444	NA
<i>Daphnia</i>	<i>magna</i>	NA	NA	NA	NA	AF217106	NA
<i>Daphnia</i>	<i>magna</i>	NA	NA	NA	NA	JN233922	NA
<i>Daphnia</i>	<i>magna</i>	NA	NA	NA	NA	GU680596	NA
<i>Daphnia</i>	<i>magna</i>	NA	NA	NA	NA	JN233923	NA
<i>Daphnia</i>	<i>magna</i>	NA	NA	NA	NA	GU680597	NA
<i>Daphnia</i>	<i>magna</i>	NA	NA	NA	NA	JN233924	NA
<i>Daphnia</i>	<i>magna</i>	NA	NA	NA	NA	GU680598	NA
<i>Daphnia</i>	<i>magna</i>	NA	NA	NA	NA	GU680576	NA
Genus	Species	28s	18s	5.8s	12s	COI	ND2
<i>Daphnia</i>	<i>magna</i>	NA	NA	NA	NA	GU680034	NA
<i>Daphnia</i>	<i>magna</i>	NA	NA	NA	NA	KC502300	NA
<i>Daphnia</i>	<i>magna</i>	NA	NA	NA	NA	MG317471	NA
<i>Daphnia</i>	<i>magna</i>	NA	NA	NA	NA	MG317967	NA
<i>Daphnia</i>	<i>magna</i>	NA	NA	NA	NA	MG319046	NA
<i>Daphnia</i>	<i>magna</i>	NA	NA	NA	NA	MG310444	NA
<i>Daphnia</i>	<i>magna</i>	NA	NA	NA	NA	MG313073	NA
<i>Daphnia</i>	<i>magna</i>	NA	NA	NA	NA	KM207106	NA
<i>Daphnia</i>	<i>magna</i>	NA	NA	NA	NA	KY082572	NA
<i>Daphnia</i>	<i>magna</i>	NA	NA	NA	NA	KX168590	NA
<i>Daphnia</i>	<i>magna</i>	NA	NA	NA	NA	KX168591	NA
<i>Daphnia</i>	<i>magna</i>	NA	NA	NA	NA	MF346405	NA
<i>Daphnia</i>	<i>magna</i>	NA	NA	NA	NA	MF346401	NA
<i>Daphnia</i>	<i>magna</i>	NA	NA	NA	NA	MF346403	NA
<i>Daphnia</i>	<i>magna</i>	NA	NA	NA	NA	MF346410	NA

<i>Daphnia</i>	<i>magna</i>	NA	NA	NA	NA	MF346408	NA
<i>Daphnia</i>	<i>magna</i>	NA	NA	NA	NA	MF346415	NA
<i>Daphnia</i>	<i>magna</i>	NA	NA	NA	NA	MF346407	NA
<i>Daphnia</i>	<i>magna</i>	NA	NA	NA	NA	MF346413	NA
<i>Daphnia</i>	<i>magna</i>	NA	NA	NA	NA	MF346460	NA
<i>Daphnia</i>	<i>magna</i>	NA	NA	NA	NA	MF346459	NA
<i>Daphnia</i>	<i>magna</i>	NA	NA	NA	NA	MF346435	NA
<i>Daphnia</i>	<i>magna</i>	NA	NA	NA	NA	MF346437	NA
<i>Daphnia</i>	<i>magna</i>	NA	NA	NA	NA	MF346447	NA
<i>Daphnia</i>	<i>magna</i>	NA	NA	NA	NA	MF346411	NA
<i>Daphnia</i>	<i>magna</i>	NA	NA	NA	NA	MF346412	NA
<i>Daphnia</i>	<i>magna</i>	NA	NA	NA	NA	MF346414	NA
<i>Daphnia</i>	<i>magna</i>	NA	NA	NA	NA	MF346438	NA
<i>Daphnia</i>	<i>magna</i>	NA	NA	NA	NA	MF346439	NA
<i>Daphnia</i>	<i>magna</i>	NA	NA	NA	NA	MF346440	NA
<i>Daphnia</i>	<i>magna</i>	NA	NA	NA	NA	MF346441	NA
<i>Daphnia</i>	<i>magna</i>	NA	NA	NA	NA	MF346404	NA
<i>Daphnia</i>	<i>magna</i>	NA	NA	NA	NA	MF346448	NA
<i>Daphnia</i>	<i>magna</i>	NA	NA	NA	NA	MF346402	NA
<i>Daphnia</i>	<i>magna</i>	NA	NA	NA	NA	MF346406	NA
<i>Daphnia</i>	<i>magna</i>	NA	NA	NA	NA	MF346409	NA
<i>Daphnia</i>	<i>magna</i>	NA	NA	NA	NA	MF346416	NA
<i>Daphnia</i>	<i>magna</i>	NA	NA	NA	NA	MF346417	NA
<i>Daphnia</i>	<i>magna</i>	NA	NA	NA	NA	MF346418	NA
<i>Daphnia</i>	<i>magna</i>	NA	NA	NA	NA	MF346419	NA
<i>Daphnia</i>	<i>magna</i>	NA	NA	NA	NA	MF346420	NA
Genus	Species	28s	18s	5.8s	12s	COI	ND2
<i>Daphnia</i>	<i>magna</i>	NA	NA	NA	NA	MF346421	NA
<i>Daphnia</i>	<i>magna</i>	NA	NA	NA	NA	MF346425	NA
<i>Daphnia</i>	<i>magna</i>	NA	NA	NA	NA	MF346426	NA
<i>Daphnia</i>	<i>magna</i>	NA	NA	NA	NA	MF346427	NA
<i>Daphnia</i>	<i>magna</i>	NA	NA	NA	NA	MF346442	NA
<i>Daphnia</i>	<i>magna</i>	NA	NA	NA	NA	MF346443	NA
<i>Daphnia</i>	<i>magna</i>	NA	NA	NA	NA	MF346476	NA
<i>Daphnia</i>	<i>magna</i>	NA	NA	NA	NA	MF346452	NA
<i>Daphnia</i>	<i>magna</i>	NA	NA	NA	NA	MF346445	NA
<i>Daphnia</i>	<i>magna</i>	NA	NA	NA	NA	MF346436	NA
<i>Daphnia</i>	<i>magna</i>	NA	NA	NA	NA	MF346422	NA
<i>Daphnia</i>	<i>magna</i>	NA	NA	NA	NA	MF346456	NA
<i>Daphnia</i>	<i>magna</i>	NA	NA	NA	NA	MF346444	NA
<i>Daphnia</i>	<i>magna</i>	NA	NA	NA	NA	MF346450	NA
<i>Daphnia</i>	<i>magna</i>	NA	NA	NA	NA	MF346451	NA
<i>Daphnia</i>	<i>magna</i>	NA	NA	NA	NA	MF346461	NA
<i>Daphnia</i>	<i>magna</i>	NA	NA	NA	NA	MF346462	NA
<i>Daphnia</i>	<i>magna</i>	NA	NA	NA	NA	MF346446	NA
<i>Daphnia</i>	<i>magna</i>	NA	NA	NA	NA	MF346453	NA
<i>Daphnia</i>	<i>magna</i>	NA	NA	NA	NA	MF346454	NA
<i>Daphnia</i>	<i>magna</i>	NA	NA	NA	NA	MF346463	NA
<i>Daphnia</i>	<i>magna</i>	NA	NA	NA	NA	MF346464	NA
<i>Daphnia</i>	<i>magna</i>	NA	NA	NA	NA	MF346465	NA
<i>Daphnia</i>	<i>magna</i>	NA	NA	NA	NA	MF346466	NA
<i>Daphnia</i>	<i>magna</i>	NA	NA	NA	NA	MF346467	NA
<i>Daphnia</i>	<i>magna</i>	NA	NA	NA	NA	MF346469	NA
<i>Daphnia</i>	<i>magna</i>	NA	NA	NA	NA	MF346470	NA
<i>Daphnia</i>	<i>magna</i>	NA	NA	NA	NA	MF346471	NA
<i>Daphnia</i>	<i>magna</i>	NA	NA	NA	NA	MF346477	NA
<i>Daphnia</i>	<i>magna</i>	NA	NA	NA	NA	MF346449	NA
<i>Daphnia</i>	<i>magna</i>	NA	NA	NA	NA	MF346458	NA
<i>Daphnia</i>	<i>magna</i>	NA	NA	NA	NA	MF346455	NA
<i>Daphnia</i>	<i>magna</i>	NA	NA	NA	NA	MF346468	NA
<i>Daphnia</i>	<i>magna</i>	NA	NA	NA	NA	MF346473	NA
<i>Daphnia</i>	<i>magna</i>	NA	NA	NA	NA	MF346474	NA
<i>Daphnia</i>	<i>magna</i>	NA	NA	NA	NA	MF346457	NA
<i>Daphnia</i>	<i>magna</i>	NA	NA	NA	NA	MF346475	NA
<i>Daphnia</i>	<i>magna</i>	NA	NA	NA	NA	MF346479	NA

<i>Daphnia</i>	<i>magna</i>	NA	NA	NA	NA	MF346472	NA
<i>Daphnia</i>	<i>magna</i>	NA	NA	NA	NA	MF346431	NA
<i>Daphnia</i>	<i>magna</i>	NA	NA	NA	NA	MF346432	NA
Genus	Species	28s	18s	5.8s	12s	COI	ND2
<i>Daphnia</i>	<i>magna</i>	NA	NA	NA	NA	MF346433	NA
<i>Daphnia</i>	<i>magna</i>	NA	NA	NA	NA	MF346434	NA
<i>Daphnia</i>	<i>magna</i>	NA	NA	NA	NA	MF346429	NA
<i>Daphnia</i>	<i>magna</i>	NA	NA	NA	NA	MF346430	NA
<i>Daphnia</i>	<i>magna</i>	NA	NA	NA	NA	MF346478	NA
<i>Daphnia</i>	<i>magna</i>	NA	NA	NA	NA	MF346428	NA
<i>Daphnia</i>	<i>magna</i>	NA	NA	NA	NA	MF346423	NA
<i>Daphnia</i>	<i>magna</i>	NA	NA	NA	NA	MF346424	NA
<i>Daphnia</i>	<i>magna</i>	NA	NA	NA	NA	JN233921	NA
<i>Daphnia</i>	<i>magna</i>	NA	NA	NA	NA	KC616976	NA
<i>Daphnia</i>	<i>magna</i>	NA	NA	NA	NA	KC616975	NA
<i>Daphnia</i>	<i>magna</i>	NA	NA	NA	NA	KC616972	NA
<i>Daphnia</i>	<i>magna</i>	NA	NA	NA	NA	KC616974	NA
<i>Daphnia</i>	<i>magna</i>	NA	NA	NA	NA	KC616973	NA
<i>Daphnia</i>	<i>magna</i>	NA	NA	NA	NA	EU702133	NA
<i>Daphnia</i>	<i>magna</i>	NA	NA	NA	NA	EU702132	NA
<i>Daphnia</i>	<i>magna</i>	NA	NA	NA	NA	EU702138	NA
<i>Daphnia</i>	<i>magna</i>	NA	NA	NA	NA	EU702137	NA
<i>Daphnia</i>	<i>magna</i>	NA	NA	NA	NA	EU702136	NA
<i>Daphnia</i>	<i>magna</i>	NA	NA	NA	NA	EU702135	NA
<i>Daphnia</i>	<i>magna</i>	NA	NA	NA	NA	EU702134	NA
<i>Daphnia</i>	<i>mendotae</i>	NA	AF277267	NA	AF277267	AY921412	NA
<i>Daphnia</i>	<i>mendotae</i>	NA	NA	NA	NA	GQ475272	NA
<i>Daphnia</i>	<i>mendotae</i>	NA	NA	NA	NA	GQ475273	NA
<i>Daphnia</i>	<i>mendotae</i>	NA	NA	NA	NA	GQ475274	NA
<i>Daphnia</i>	<i>mendotae</i>	NA	NA	NA	NA	MG448996	NA
<i>Daphnia</i>	<i>mendotae</i>	NA	NA	NA	NA	MG449837	NA
<i>Daphnia</i>	<i>mendotae</i>	NA	NA	NA	NA	MG450140	NA
<i>Daphnia</i>	<i>mendotae</i>	NA	NA	NA	NA	MG449766	NA
<i>Daphnia</i>	<i>mendotae</i>	NA	NA	NA	NA	MG449423	NA
<i>Daphnia</i>	<i>mendotae</i>	NA	NA	NA	NA	MG449784	NA
<i>Daphnia</i>	<i>mendotae</i>	NA	NA	NA	NA	MG449874	NA
<i>Daphnia</i>	<i>mendotae</i>	NA	NA	NA	NA	MG450241	NA
<i>Daphnia</i>	<i>mendotae</i>	NA	NA	NA	NA	MG449950	NA
<i>Daphnia</i>	<i>middendorffiana</i>	NA	U13909	NA	U13909	FJ427496	NA
<i>Daphnia</i>	<i>middendorffiana</i>	NA	NA	NA	NA	KC832000	NA
<i>Daphnia</i>	<i>middendorffiana</i>	NA	NA	NA	NA	KC832031	NA
<i>Daphnia</i>	<i>middendorffiana</i>	NA	NA	NA	NA	KC832029	NA
<i>Daphnia</i>	<i>middendorffiana</i>	NA	NA	NA	NA	KC831999	NA
<i>Daphnia</i>	<i>middendorffiana</i>	NA	NA	NA	NA	KC832026	NA
<i>Daphnia</i>	<i>middendorffiana</i>	NA	NA	NA	NA	KX024529	NA
Genus	Species	28s	18s	5.8s	12s	COI	ND2
<i>Daphnia</i>	<i>middendorffiana</i>	NA	NA	NA	NA	KX024530	NA
<i>Daphnia</i>	<i>middendorffiana</i>	NA	NA	NA	NA	KX024532	NA
<i>Daphnia</i>	<i>middendorffiana</i>	NA	NA	NA	NA	KX024528	NA
<i>Daphnia</i>	<i>middendorffiana</i>	NA	NA	NA	NA	KX024533	NA
<i>Daphnia</i>	<i>middendorffiana</i>	NA	NA	NA	NA	KX024534	NA
<i>Daphnia</i>	<i>middendorffiana</i>	NA	NA	NA	NA	KX024535	NA
<i>Daphnia</i>	<i>middendorffiana</i>	NA	NA	NA	NA	KX024531	NA
<i>Daphnia</i>	<i>middendorffiana</i>	NA	NA	NA	NA	KC832023	NA
<i>Daphnia</i>	<i>middendorffiana</i>	NA	NA	NA	NA	KC832001	NA
<i>Daphnia</i>	<i>middendorffiana</i>	NA	NA	NA	NA	KC832027	NA
<i>Daphnia</i>	<i>middendorffiana</i>	NA	NA	NA	NA	KC502301	NA
<i>Daphnia</i>	<i>middendorffiana</i>	NA	NA	NA	NA	JN233899	NA
<i>Daphnia</i>	<i>middendorffiana</i>	NA	NA	NA	NA	JN233900	NA
<i>Daphnia</i>	<i>middendorffiana</i>	NA	NA	NA	NA	JN233901	NA
<i>Daphnia</i>	<i>middendorffiana</i>	NA	NA	NA	NA	JN233902	NA
<i>Daphnia</i>	<i>middendorffiana</i>	NA	NA	NA	NA	GU689245	NA
<i>Daphnia</i>	<i>middendorffiana</i>	NA	NA	NA	NA	HQ966465	NA
<i>Daphnia</i>	<i>middendorffiana</i>	NA	NA	NA	NA	GU680585	NA
<i>Daphnia</i>	<i>middendorffiana</i>	NA	NA	NA	NA	GU680130	NA

<i>Daphnia</i>	<i>middendorffiana</i>	NA	NA	NA	NA	GU680129	NA
<i>Daphnia</i>	<i>obtusa</i>	AY630611	KY196429	NA	KY196429	FJ427498	HM625750
<i>Daphnia</i>	<i>obtusa</i>	AY630602	KY196430	NA	KY196430	FJ427499	NA
<i>Daphnia</i>	<i>obtusa</i>	AY630612	KY196427	NA	KY196427	FJ427500	NA
<i>Daphnia</i>	<i>obtusa</i>	AY630603	AY626364	NA	AY626364	FJ427501	NA
<i>Daphnia</i>	<i>obtusa</i>	NA	AY626366	NA	AY626366	FJ427502	NA
<i>Daphnia</i>	<i>obtusa</i>	NA	U13910	NA	U13910	AY380411	NA
<i>Daphnia</i>	<i>obtusa</i>	NA	NA	NA	NA	AY380412	NA
<i>Daphnia</i>	<i>obtusa</i>	NA	NA	NA	NA	AY380413	NA
<i>Daphnia</i>	<i>obtusa</i>	NA	NA	NA	NA	AY380414	NA
<i>Daphnia</i>	<i>obtusa</i>	NA	NA	NA	NA	AY380415	NA
<i>Daphnia</i>	<i>obtusa</i>	NA	NA	NA	NA	AY380416	NA
<i>Daphnia</i>	<i>obtusa</i>	NA	NA	NA	NA	AY380418	NA
<i>Daphnia</i>	<i>obtusa</i>	NA	NA	NA	NA	AY380419	NA
<i>Daphnia</i>	<i>obtusa</i>	NA	NA	NA	NA	AY380417	NA
<i>Daphnia</i>	<i>obtusa</i>	NA	NA	NA	NA	AY380420	NA
<i>Daphnia</i>	<i>obtusa</i>	NA	NA	NA	NA	AY380421	NA
<i>Daphnia</i>	<i>obtusa</i>	NA	NA	NA	NA	AY380422	NA
<i>Daphnia</i>	<i>obtusa</i>	NA	NA	NA	NA	AY380423	NA
<i>Daphnia</i>	<i>obtusa</i>	NA	NA	NA	NA	AY380424	NA
<i>Daphnia</i>	<i>obtusa</i>	NA	NA	NA	NA	AY380425	NA
<i>Daphnia</i>	<i>obtusa</i>	NA	NA	NA	NA	AY380426	NA
Genus	Species	28s	18s	5.8s	12s	COI	ND2
<i>Daphnia</i>	<i>obtusa</i>	NA	NA	NA	NA	AY380427	NA
<i>Daphnia</i>	<i>obtusa</i>	NA	NA	NA	NA	AY380428	NA
<i>Daphnia</i>	<i>obtusa</i>	NA	NA	NA	NA	AY380429	NA
<i>Daphnia</i>	<i>obtusa</i>	NA	NA	NA	NA	AY380430	NA
<i>Daphnia</i>	<i>obtusa</i>	NA	NA	NA	NA	AY380431	NA
<i>Daphnia</i>	<i>obtusa</i>	NA	NA	NA	NA	AY380432	NA
<i>Daphnia</i>	<i>obtusa</i>	NA	NA	NA	NA	AY380433	NA
<i>Daphnia</i>	<i>obtusa</i>	NA	NA	NA	NA	AY380434	NA
<i>Daphnia</i>	<i>obtusa</i>	NA	NA	NA	NA	AY380435	NA
<i>Daphnia</i>	<i>obtusa</i>	NA	NA	NA	NA	AY380436	NA
<i>Daphnia</i>	<i>obtusa</i>	NA	NA	NA	NA	AY380437	NA
<i>Daphnia</i>	<i>obtusa</i>	NA	NA	NA	NA	AY380438	NA
<i>Daphnia</i>	<i>obtusa</i>	NA	NA	NA	NA	AY380439	NA
<i>Daphnia</i>	<i>obtusa</i>	NA	NA	NA	NA	AY380440	NA
<i>Daphnia</i>	<i>obtusa</i>	NA	NA	NA	NA	AY380441	NA
<i>Daphnia</i>	<i>obtusa</i>	NA	NA	NA	NA	AY380442	NA
<i>Daphnia</i>	<i>obtusa</i>	NA	NA	NA	NA	AY380443	NA
<i>Daphnia</i>	<i>obtusa</i>	NA	NA	NA	NA	AY380445	NA
<i>Daphnia</i>	<i>obtusa</i>	NA	NA	NA	NA	AY380444	NA
<i>Daphnia</i>	<i>obtusa</i>	NA	NA	NA	NA	AY380446	NA
<i>Daphnia</i>	<i>parvula</i>	AY630613	AY626358	NA	AY626358	FJ427504	NA
<i>Daphnia</i>	<i>parvula</i>	AY630604	AF277287	NA	AF277287	AY323126	NA
<i>Daphnia</i>	<i>parvula</i>	NA	AF277286	NA	AF277286	MG936477	NA
<i>Daphnia</i>	<i>pulex</i>	DQ470613	GU595176	NA	AY009491	MG544093	KF487534
<i>Daphnia</i>	<i>pulex</i>	AY630618	GU595177	NA	AY745245	MG544092	KF487536
<i>Daphnia</i>	<i>pulex</i>	AY630609	MH632077	NA	AY626352	JF821195	KF487537
<i>Daphnia</i>	<i>pulex</i>	AY630601	AY009491	NA	AF277285	KJ461677	KF487535
<i>Daphnia</i>	<i>pulex</i>	AY630599	AY745245	NA	AY745243	U29714	DQ132622
<i>Daphnia</i>	<i>pulex</i>	FJ176964	AY626352	NA	AF277284	AY745244	DQ132626
<i>Daphnia</i>	<i>pulex</i>	FJ176965	AF277285	NA	EU152311	KC502305	NA
<i>Daphnia</i>	<i>pulex</i>	FJ176966	AY745243	NA	U13902	KC502308	NA
<i>Daphnia</i>	<i>pulex</i>	FJ176967	AF277284	NA	KF214461	KC502307	NA
<i>Daphnia</i>	<i>pulex</i>	FJ176968	EU152311	NA	JN903686	KC502306	NA
<i>Daphnia</i>	<i>pulex</i>	FJ176969	U13902	NA	KF150203	KC502304	NA
<i>Daphnia</i>	<i>pulex</i>	FJ176970	KF214461	NA	KF150204	KC502303	NA
<i>Daphnia</i>	<i>pulex</i>	FJ176971	JN903686	NA	KF150205	KC502302	NA
<i>Daphnia</i>	<i>pulex</i>	FJ176972	KF150203	NA	KF150206	KC502309	NA
<i>Daphnia</i>	<i>pulex</i>	FJ176973	KF150204	NA	DQ235243	AY380449	NA
<i>Daphnia</i>	<i>pulex</i>	FJ176974	KF150205	NA	DQ235244	KP668800	NA
<i>Daphnia</i>	<i>pulex</i>	FJ176975	KF150206	NA	DQ235245	KP668801	NA
<i>Daphnia</i>	<i>pulex</i>	FJ176976	DQ235243	NA	KF150207	KP668802	NA
Genus	Species	28s	18s	5.8s	12s	COI	ND2

<i>Daphnia</i>	<i>pulex</i>	FJ176977	DQ235244	NA	KF150208	KP668803	NA
<i>Daphnia</i>	<i>pulex</i>	FJ176978	DQ235245	NA	AY626356	KP668804	NA
<i>Daphnia</i>	<i>pulex</i>	FJ176979	KF150207	NA	AY626357	KP668805	NA
<i>Daphnia</i>	<i>pulex</i>	FJ176980	KF150208	NA	KF150209	KP668806	NA
<i>Daphnia</i>	<i>pulex</i>	FJ176981	AY626356	NA	KF150210	KP668807	NA
<i>Daphnia</i>	<i>pulex</i>	FJ176982	AY626357	NA	KY196422	KP668808	NA
<i>Daphnia</i>	<i>pulex</i>	FJ176983	KF150209	NA	JN903685	KP668809	NA
<i>Daphnia</i>	<i>pulex</i>	FJ176984	KF150210	NA	KF150211	KP668810	NA
<i>Daphnia</i>	<i>pulex</i>	FJ176985	KY196422	NA	KF150212	EU152320	NA
<i>Daphnia</i>	<i>pulex</i>	FJ176986	JN903685	NA	AB872283	EU152321	NA
<i>Daphnia</i>	<i>pulex</i>	FJ176987	KF150211	NA	AB872284	KF993363	NA
<i>Daphnia</i>	<i>pulex</i>	FJ176988	KF150212	NA	AB872285	KF993371	NA
<i>Daphnia</i>	<i>pulex</i>	FJ176989	AB872283	NA	AB872286	KF993364	NA
<i>Daphnia</i>	<i>pulex</i>	FJ176990	AB872284	NA	AB872287	KF993372	NA
<i>Daphnia</i>	<i>pulex</i>	FJ176991	AB872285	NA	AB872288	KT963307	NA
<i>Daphnia</i>	<i>pulex</i>	FJ176992	AB872286	NA	LC389173	GQ466410	NA
<i>Daphnia</i>	<i>pulex</i>	FJ176993	AB872287	NA	JX150982	GQ475277	NA
<i>Daphnia</i>	<i>pulex</i>	FJ176994	AB872288	NA	JX150981	LC389174	NA
<i>Daphnia</i>	<i>pulex</i>	FJ176995	LC389173	NA	JX150980	LC215468	NA
<i>Daphnia</i>	<i>pulex</i>	FJ176996	KT003819	NA	GU595176	LC215467	NA
<i>Daphnia</i>	<i>pulex</i>	FJ176997	JX150982	NA	GU595177	LC002268	NA
<i>Daphnia</i>	<i>pulex</i>	FJ176998	JX150981	NA	MH632077	LC002269	NA
<i>Daphnia</i>	<i>pulex</i>	FJ176999	JX150980	NA	JX150979	LC099002	NA
<i>Daphnia</i>	<i>pulex</i>	FJ177015	JX150979	NA	NA	LC002270	NA
<i>Daphnia</i>	<i>pulex</i>	FJ177000	NA	NA	NA	LC002271	NA
<i>Daphnia</i>	<i>pulex</i>	FJ177001	NA	NA	NA	AB872295	NA
<i>Daphnia</i>	<i>pulex</i>	FJ177002	NA	NA	NA	AB872296	NA
<i>Daphnia</i>	<i>pulex</i>	FJ177003	NA	NA	NA	AB872297	NA
<i>Daphnia</i>	<i>pulex</i>	FJ177004	NA	NA	NA	AB872298	NA
<i>Daphnia</i>	<i>pulex</i>	FJ177005	NA	NA	NA	AB872299	NA
<i>Daphnia</i>	<i>pulex</i>	FJ177006	NA	NA	NA	AB872300	NA
<i>Daphnia</i>	<i>pulex</i>	FJ177007	NA	NA	NA	MG315907	NA
<i>Daphnia</i>	<i>pulex</i>	FJ177008	NA	NA	NA	MG317094	NA
<i>Daphnia</i>	<i>pulex</i>	FJ177009	NA	NA	NA	MG316013	NA
<i>Daphnia</i>	<i>pulex</i>	FJ177010	NA	NA	NA	MG936593	NA
<i>Daphnia</i>	<i>pulex</i>	FJ177011	NA	NA	NA	MG936255	NA
<i>Daphnia</i>	<i>pulex</i>	FJ177012	NA	NA	NA	HM622593	NA
<i>Daphnia</i>	<i>pulex</i>	FJ177013	NA	NA	NA	HM622592	NA
<i>Daphnia</i>	<i>pulex</i>	FJ177014	NA	NA	NA	HM622591	NA
<i>Daphnia</i>	<i>pulex</i>	NA	NA	NA	NA	HM622590	NA
<i>Daphnia</i>	<i>pulex</i>	NA	NA	NA	NA	JX150978	NA
Genus	Species	28s	18s	5.8s	12s	COI	ND2
<i>Daphnia</i>	<i>pulex</i>	NA	NA	NA	NA	JX150977	NA
<i>Daphnia</i>	<i>pulex</i>	NA	NA	NA	NA	JX150976	NA
<i>Daphnia</i>	<i>pulex</i>	NA	NA	NA	NA	KU720108	NA
<i>Daphnia</i>	<i>pulex</i>	NA	NA	NA	NA	KC616923	NA
<i>Daphnia</i>	<i>pulex</i>	NA	NA	NA	NA	KC616922	NA
<i>Daphnia</i>	<i>pulex</i>	NA	NA	NA	NA	KC616924	NA
<i>Daphnia</i>	<i>pulex</i>	NA	NA	NA	NA	HQ972025	NA
<i>Daphnia</i>	<i>pulex</i>	NA	NA	NA	NA	GU680590	NA
<i>Daphnia</i>	<i>pulex</i>	NA	NA	NA	NA	GU680591	NA
<i>Daphnia</i>	<i>pulex</i>	NA	NA	NA	NA	GU689239	NA
<i>Daphnia</i>	<i>pulex</i>	NA	NA	NA	NA	GU689243	NA
<i>Daphnia</i>	<i>pulex</i>	NA	NA	NA	NA	GU689241	NA
<i>Daphnia</i>	<i>pulex</i>	NA	NA	NA	NA	GU689240	NA
<i>Daphnia</i>	<i>pulex</i>	NA	NA	NA	NA	GU689237	NA
<i>Daphnia</i>	<i>pulex</i>	NA	NA	NA	NA	GU689242	NA
<i>Daphnia</i>	<i>pulex</i>	NA	NA	NA	NA	GU689238	NA
<i>Daphnia</i>	<i>pulex</i>	NA	NA	NA	NA	GU680589	NA
<i>Daphnia</i>	<i>pulex</i>	NA	NA	NA	NA	GU680588	NA
<i>Daphnia</i>	<i>pulex</i>	NA	NA	NA	NA	GU680584	NA
<i>Daphnia</i>	<i>pulex</i>	NA	NA	NA	NA	GU680582	NA
<i>Daphnia</i>	<i>pulex</i>	NA	NA	NA	NA	GU680580	NA
<i>Daphnia</i>	<i>pulex</i>	NA	NA	NA	NA	GU680581	NA
<i>Daphnia</i>	<i>pulex</i>	NA	NA	NA	NA	GU680577	NA

<i>Daphnia</i>	<i>pulex</i>	NA	NA	NA	NA	GU680575	NA
<i>Daphnia</i>	<i>pulex</i>	NA	NA	NA	NA	GU680572	NA
<i>Daphnia</i>	<i>pulex</i>	NA	NA	NA	NA	GU680573	NA
<i>Daphnia</i>	<i>pulex</i>	NA	NA	NA	NA	GU680040	NA
<i>Daphnia</i>	<i>pulex</i>	NA	NA	NA	NA	GU680036	NA
<i>Daphnia</i>	<i>pulex</i>	NA	NA	NA	NA	GU680028	NA
<i>Daphnia</i>	<i>pulex</i>	NA	NA	NA	NA	GU680024	NA
<i>Daphnia</i>	<i>pulex</i>	NA	NA	NA	NA	KC617601	NA
<i>Daphnia</i>	<i>pulex</i>	NA	NA	NA	NA	KC617602	NA
<i>Daphnia</i>	<i>pulex</i>	NA	NA	NA	NA	KC617603	NA
<i>Daphnia</i>	<i>pulex</i>	NA	NA	NA	NA	JN233908	NA
<i>Daphnia</i>	<i>pulex</i>	NA	NA	NA	NA	JN233909	NA
<i>Daphnia</i>	<i>pulex</i>	NA	NA	NA	NA	JN233910	NA
<i>Daphnia</i>	<i>pulex</i>	NA	NA	NA	NA	JN233911	NA
<i>Daphnia</i>	<i>pulex</i>	NA	NA	NA	NA	JN233912	NA
<i>Daphnia</i>	<i>pulex</i>	NA	NA	NA	NA	JN233913	NA
<i>Daphnia</i>	<i>pulex</i>	NA	NA	NA	NA	JN233914	NA
<i>Daphnia</i>	<i>pulex</i>	NA	NA	NA	NA	JN233915	NA
Genus	Species	28s	18s	5.8s	12s	COI	ND2
<i>Daphnia</i>	<i>pulex</i>	NA	NA	NA	NA	JN233916	NA
<i>Daphnia</i>	<i>pulex</i>	NA	NA	NA	NA	JN233917	NA
<i>Daphnia</i>	<i>pulex</i>	NA	NA	NA	NA	JN233918	NA
<i>Daphnia</i>	<i>pulex</i>	NA	NA	NA	NA	JN233919	NA
<i>Daphnia</i>	<i>pulex</i>	NA	NA	NA	NA	JN233920	NA
<i>Daphnia</i>	<i>pulex</i>	NA	NA	NA	NA	JN233907	NA
<i>Daphnia</i>	<i>pulex</i>	NA	NA	NA	NA	JN233906	NA
<i>Daphnia</i>	<i>pulex</i>	NA	NA	NA	NA	JN233905	NA
<i>Daphnia</i>	<i>pulex</i>	NA	NA	NA	NA	JN233903	NA
<i>Daphnia</i>	<i>pulex</i>	NA	NA	NA	NA	JN233904	NA
<i>Daphnia</i>	<i>pulex</i>	NA	NA	NA	NA	MH632100	NA
<i>Daphnia</i>	<i>pulicaria</i>	NA	EU152318	NA	AY626354	MG544059	KF487539
<i>Daphnia</i>	<i>pulicaria</i>	NA	EU152313	NA	AY626355	MG544060	KF487538
<i>Daphnia</i>	<i>pulicaria</i>	NA	EU152314	NA	EU152319	MG544061	DQ132623
<i>Daphnia</i>	<i>pulicaria</i>	NA	EU152315	NA	U13905	MG544086	DQ845275
<i>Daphnia</i>	<i>pulicaria</i>	NA	EU152316	NA	EU152318	MG544087	NA
<i>Daphnia</i>	<i>pulicaria</i>	NA	EU152317	NA	EU152313	MG544088	NA
<i>Daphnia</i>	<i>pulicaria</i>	NA	EU152312	NA	EU152314	AF489525	NA
<i>Daphnia</i>	<i>pulicaria</i>	NA	MH632078	NA	EU152315	AF489524	NA
<i>Daphnia</i>	<i>pulicaria</i>	NA	AY626354	NA	EU152316	AF489523	NA
<i>Daphnia</i>	<i>pulicaria</i>	NA	AY626355	NA	EU152317	KC832033	NA
<i>Daphnia</i>	<i>pulicaria</i>	NA	EU152319	NA	EU152312	KC832004	NA
<i>Daphnia</i>	<i>pulicaria</i>	NA	MH632072	NA	MH632078	KC832032	NA
<i>Daphnia</i>	<i>pulicaria</i>	NA	U13905	NA	NA	KC832030	NA
<i>Daphnia</i>	<i>pulicaria</i>	NA	NA	NA	NA	KC832011	NA
<i>Daphnia</i>	<i>pulicaria</i>	NA	NA	NA	NA	KC832024	NA
<i>Daphnia</i>	<i>pulicaria</i>	NA	NA	NA	NA	MH632096	NA
<i>Daphnia</i>	<i>pulicaria</i>	NA	NA	NA	NA	KC832003	NA
<i>Daphnia</i>	<i>pulicaria</i>	NA	NA	NA	NA	KX024545	NA
<i>Daphnia</i>	<i>pulicaria</i>	NA	NA	NA	NA	KX024553	NA
<i>Daphnia</i>	<i>pulicaria</i>	NA	NA	NA	NA	KX024554	NA
<i>Daphnia</i>	<i>pulicaria</i>	NA	NA	NA	NA	KX024555	NA
<i>Daphnia</i>	<i>pulicaria</i>	NA	NA	NA	NA	KX024562	NA
<i>Daphnia</i>	<i>pulicaria</i>	NA	NA	NA	NA	KX024563	NA
<i>Daphnia</i>	<i>pulicaria</i>	NA	NA	NA	NA	KX024564	NA
<i>Daphnia</i>	<i>pulicaria</i>	NA	NA	NA	NA	KX024546	NA
<i>Daphnia</i>	<i>pulicaria</i>	NA	NA	NA	NA	KX024559	NA
<i>Daphnia</i>	<i>pulicaria</i>	NA	NA	NA	NA	KX024558	NA
<i>Daphnia</i>	<i>pulicaria</i>	NA	NA	NA	NA	KX024536	NA
<i>Daphnia</i>	<i>pulicaria</i>	NA	NA	NA	NA	KX024560	NA
<i>Daphnia</i>	<i>pulicaria</i>	NA	NA	NA	NA	KX024537	NA
Genus	Species	28s	18s	5.8s	12s	COI	ND2
<i>Daphnia</i>	<i>pulicaria</i>	NA	NA	NA	NA	KX024538	NA
<i>Daphnia</i>	<i>pulicaria</i>	NA	NA	NA	NA	KX024541	NA
<i>Daphnia</i>	<i>pulicaria</i>	NA	NA	NA	NA	KX024542	NA
<i>Daphnia</i>	<i>pulicaria</i>	NA	NA	NA	NA	KX024561	NA

<i>Daphnia</i>	<i>pulicaria</i>	NA	NA	NA	NA	KX024543	NA
<i>Daphnia</i>	<i>pulicaria</i>	NA	NA	NA	NA	KX024540	NA
<i>Daphnia</i>	<i>pulicaria</i>	NA	NA	NA	NA	KX024557	NA
<i>Daphnia</i>	<i>pulicaria</i>	NA	NA	NA	NA	KX024550	NA
<i>Daphnia</i>	<i>pulicaria</i>	NA	NA	NA	NA	KX024552	NA
<i>Daphnia</i>	<i>pulicaria</i>	NA	NA	NA	NA	KX024539	NA
<i>Daphnia</i>	<i>pulicaria</i>	NA	NA	NA	NA	KX024556	NA
<i>Daphnia</i>	<i>pulicaria</i>	NA	NA	NA	NA	KX024551	NA
<i>Daphnia</i>	<i>pulicaria</i>	NA	NA	NA	NA	KX024565	NA
<i>Daphnia</i>	<i>pulicaria</i>	NA	NA	NA	NA	KX024548	NA
<i>Daphnia</i>	<i>pulicaria</i>	NA	NA	NA	NA	KX024549	NA
<i>Daphnia</i>	<i>pulicaria</i>	NA	NA	NA	NA	KX024544	NA
<i>Daphnia</i>	<i>pulicaria</i>	NA	NA	NA	NA	KX024547	NA
<i>Daphnia</i>	<i>pulicaria</i>	NA	NA	NA	NA	KC832025	NA
<i>Daphnia</i>	<i>pulicaria</i>	NA	NA	NA	NA	KC832028	NA
<i>Daphnia</i>	<i>pulicaria</i>	NA	NA	NA	NA	JN233925	NA
<i>Daphnia</i>	<i>pulicaria</i>	NA	NA	NA	NA	EU152329	NA
<i>Daphnia</i>	<i>pulicaria</i>	NA	NA	NA	NA	EU152328	NA
<i>Daphnia</i>	<i>pulicaria</i>	NA	NA	NA	NA	EU152324	NA
<i>Daphnia</i>	<i>pulicaria</i>	NA	NA	NA	NA	EU152323	NA
<i>Daphnia</i>	<i>pulicaria</i>	NA	NA	NA	NA	EU152325	NA
<i>Daphnia</i>	<i>pulicaria</i>	NA	NA	NA	NA	EU152326	NA
<i>Daphnia</i>	<i>pulicaria</i>	NA	NA	NA	NA	EU152327	NA
<i>Daphnia</i>	<i>pulicaria</i>	NA	NA	NA	NA	EU152322	NA
<i>Daphnia</i>	<i>pulicaria</i>	NA	NA	NA	NA	EU152330	NA
<i>Daphnia</i>	<i>pulicaria</i>	NA	NA	NA	NA	FJ427505	NA
<i>Daphnia</i>	<i>pulicaria</i>	NA	NA	NA	NA	MH632101	NA
<i>Simocephalus</i>	sp	NA	JN903692	NA	JN903692	LC382446	NA
<i>Simocephalus</i>	sp	NA	JQ861684	NA	JQ861684	NA	NA
<i>Simocephalus</i>	sp	NA	JQ861685	NA	JQ861685	NA	NA

Table S3: Species-specific coefficients from population-level ordinary least squares (OLS) regressions comparing life history reaction norms and climate variables.

Species	Life History Trait						
	AFR	SFR	Clutch Size	Juvenile Growth Rate	Population Growth Rate	Interclutch Interval	Lifespan
<i>Daphnia ambigua</i>	...	-.583***	19.8*	...
<i>Daphnia carinata</i>	-10.2	-4.45***	10.6*	...	-.542	-14.3	76.7
<i>Daphnia catawba</i>	3.59	.231	-7.68**
<i>Daphnia cucullata</i>	-.037	.088	2.07524
<i>Daphnia curvirostris</i>	-.423	1.07***
<i>Daphnia galeata</i>	1.10	.349*	-.107	-.501***	.218
<i>Daphnia gessneri</i>	-4.74	-33.0*	...
<i>Daphnia longispina</i>	1.81	.120	.173	-.473	.177
<i>Daphnia lumholtzi</i>	1.81	-1.06***	-8.35***	...	-1.03*	15.3*	2.30
<i>Daphnia magna</i>	2.26	1.91***	7.47	-.101	1.46***	...	-20.4
<i>Daphnia mendotae</i>188	.323
<i>Daphnia middendorffiana</i>	2.72	1.09***	-.657
<i>Daphnia obtusa</i>654*305
<i>Daphnia parvula</i>	-.970	...	-8.62**	...	-.774
<i>Daphnia pulex</i>	.652	1.30***	-1.08	.333*
<i>Daphnia pulicaria</i>598**013

* $P < .05$

** $P < .01$

*** $P < .001$

Table S4: Phylogenetic independent contrast (PIC) pairwise trait comparisons. Top right (white) values represent number of species (*N*) included in the PIC. Lower left (gray) values represent p-values for each pairwise PIC comparison. * indicates $P < 0.05$; † indicates $P < 0.10$. Graphical representations can be found in Supplemental Figure 1.

Life History Trait (LHT)	Age at First Reproducti on (AFR)	Size at First Reproducti on (SFR)	Clutch Size (CS)	Growth Rate (GR)	Population Growth Rate (PGR)	Size at Death (SD)	Interclutch Interval (II)	Lifespan (LS)
AFR	-	8	8	4	8	3	4	4
SFR	0.6238	-	10	4	7	3	3	4
CS	0.07276 [†]	0.3305	-	6	6	3	4	5
GR	0.6916	0.5374	0.2639	-	4	3	2	2
PGR	0.8858	0.2377	0.3881	0.9708	-	4	4	4
SD	0.7645	0.04906*	0.9545	0.02878*	0.4148	-	2	2
II	0.7823	0.4583	0.6179	NA	0.001366*	NA	-	4
LS	0.3123	0.2354	0.832	NA	0.1538	NA	0.1545	-

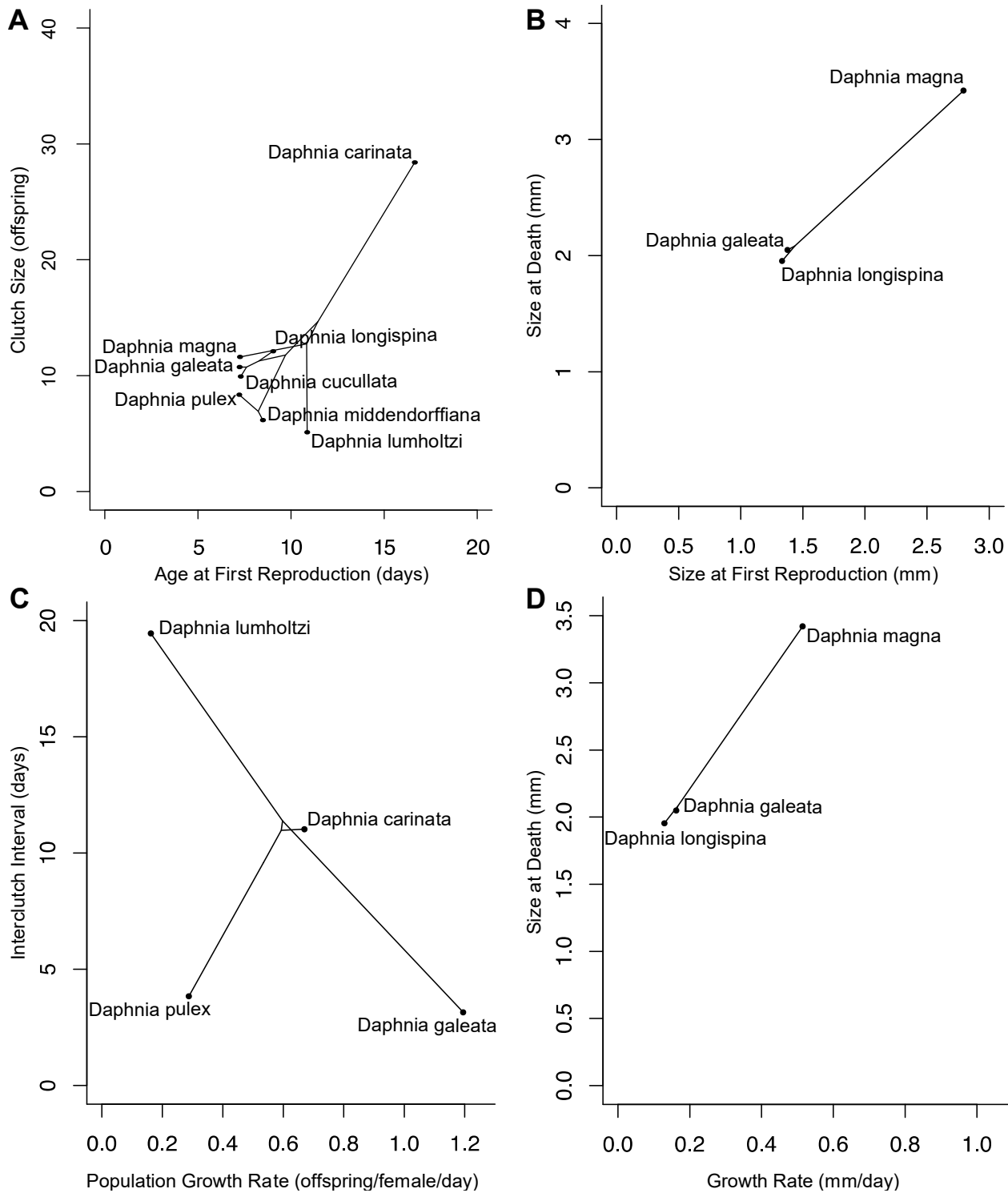


Figure S1: Phylogenetic Independent Contrasts (PICs) of marginally significant ($P < 0.10$; A) and significant ($P < 0.05$; B-D) pairwise life history trait comparisons. Each point represents a different species (as labelled) in the comparison. P-values can be found in Table S4. Lines represent phylogenetic relationships among species.