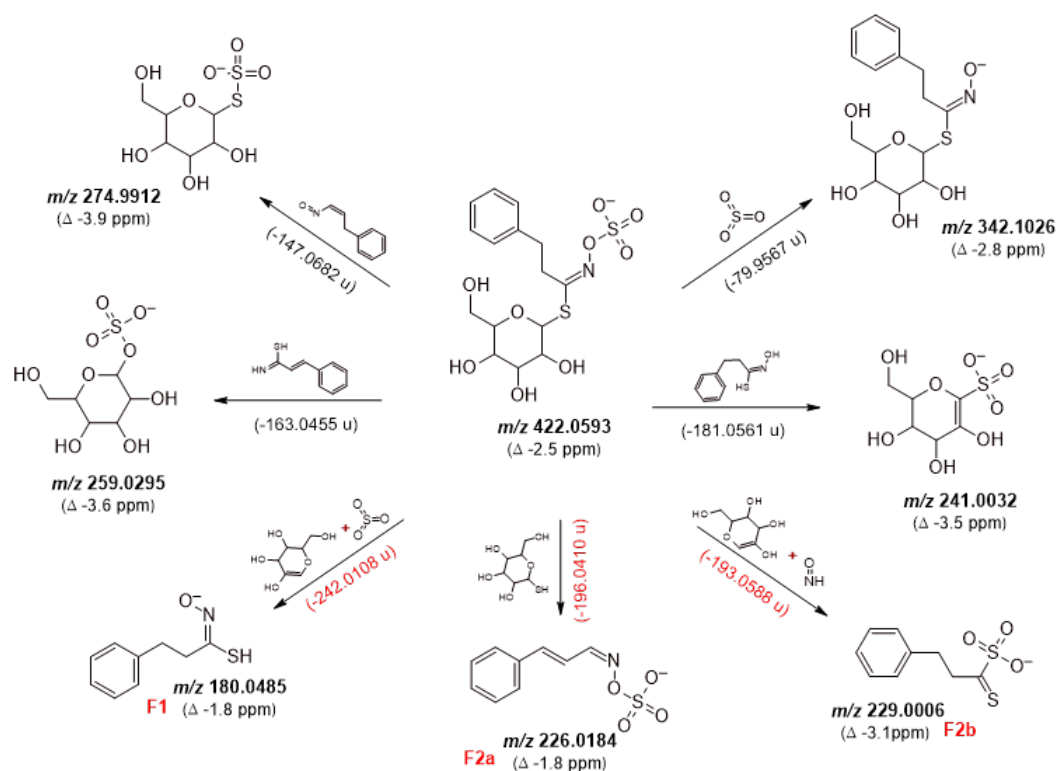


Chemical Profile and Biological Activities of *Brassica rapa* and *Brassica napus* Ex Situ Collection from Portugal

Carmo Serrano ^{1,2,*}, M. Conceição Oliveira ³, V. Rolim Lopes ⁶, Andreia Soares ¹, Adriana Molina^{4,5}, Beatriz H. Paschoalinotto^{4,5}, Tânia C.S.P. Pires ^{4,5}, Octávio Serra⁶ and Ana M. Barata ⁶

- ¹ Instituto Nacional de Investigação Agrária e Veterinária (INIAV, I.P.), Av. da República, 2780-157 Oeiras, Portugal; margarida.sapata@iniav.pt (M.S.); andrea.soaes@iniav.pt (A.S.)
 - ² LEAF–Linking Landscape: Environment, Agriculture and Food–Research Center, Instituto Superior de Agronomia, Associated Laboratory TERRA, Universidade de Lisboa, Tapada da Ajuda, 1349-017 Lisboa, Portugal
 - ³ Centro de Química Estrutural, Institute of Molecular Sciences, Instituto Superior Técnico, Universidade de Lisboa, 1049-001 Lisboa, Portugal; conceicao.oliveira@tecnico.ulisboa.pt (M.C. Oliveira)
 - ⁴ Centro de Investigação de Montanha (CIMO), Instituto Politécnico de Bragança, Campus de Santa Apolónia, 5300-253 Bragança, Portugal; carlap@ipb.pt (C.P.); ruiabreu@ipb.pt (R.M.V.A.); lillian@ipb.pt (L.B.)
 - ⁵ Laboratório Associado para a Sustentabilidade e Tecnologia em Regiões de Montanha (SusTEC), Instituto Politécnico de Bragança, Campus de Santa Apolónia, 5300-253 Bragança, Portugal
 - ⁶ Banco Português de Germoplasma Vegetal (BPGV), INIAV I.P., Qta S. José, S. Pedro Merelim, 4700-859 Braga, Portugal
- * Correspondence: carmo.serrano@iniav.pt



Scheme S1 – Proposed fragmentation mechanism for precursor ion m/z 422.0593 attributed to the deprotonated molecule of Gluconasturtiin