

Supplementary Materials

The results of the determination of saccharides are given as the average of 3 measurements with a standard deviation $\leq 5\%$ in Table S1.

No.	Ethanol/water % (v/v)	Temperature (°C)	Glu	Xyl	Man	Ara	Gal	Sum
1	0	40	0.39	0.14	0.24	0.15	0.19	1.11
2	0	60	0.47	0.17	0.33	0.17	0.23	1.37
3	0	80	0.49	0.16	0.34	0.18	0.24	1.41
4	0	100	1.80	0.30	0.79	0.27	0.37	2.81
5	25	40	0.32	0.13	0.25	0.17	0.19	1.06
6	25	60	0.31	0.14	0.24	0.16	0.20	1.05
7	25	80	0.38	0.19	0.29	0.19	0.23	1.28
8	25	100	0.41	0.21	0.32	0.21	0.25	1.40
9	50	40	0.18	0.11	0.14	0.12	0.12	0.67
10	50	60	0.21	0.13	0.16	0.13	0.12	0.75
11	50	80	0.23	0.14	0.19	0.11	0.14	0.81
12	50	100	0.26	0.14	0.20	0.15	0.16	0.91
13	75	40	0.14	0.10	0.13	0.07	0.11	0.55
14	75	60	0.16	0.11	0.15	0.11	0.14	0.67
15	75	80	0.17	0.10	0.16	0.12	0.13	0.68
16	75	100	0.19	0.11	0.17	0.13	0.14	0.74

Table S1. Carbohydrate monomers content in % (w/w) in the freeze-dried extracts.

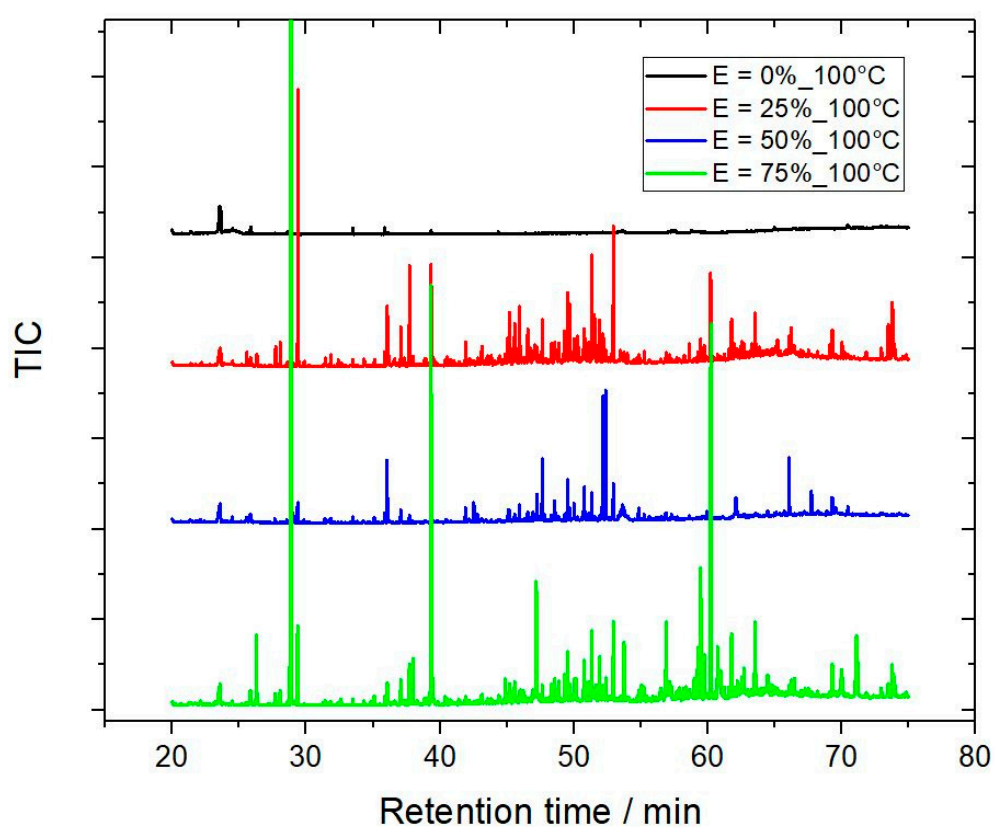


Figure S1: Chromatograms of all bark extracts