

Supplementary Materials:

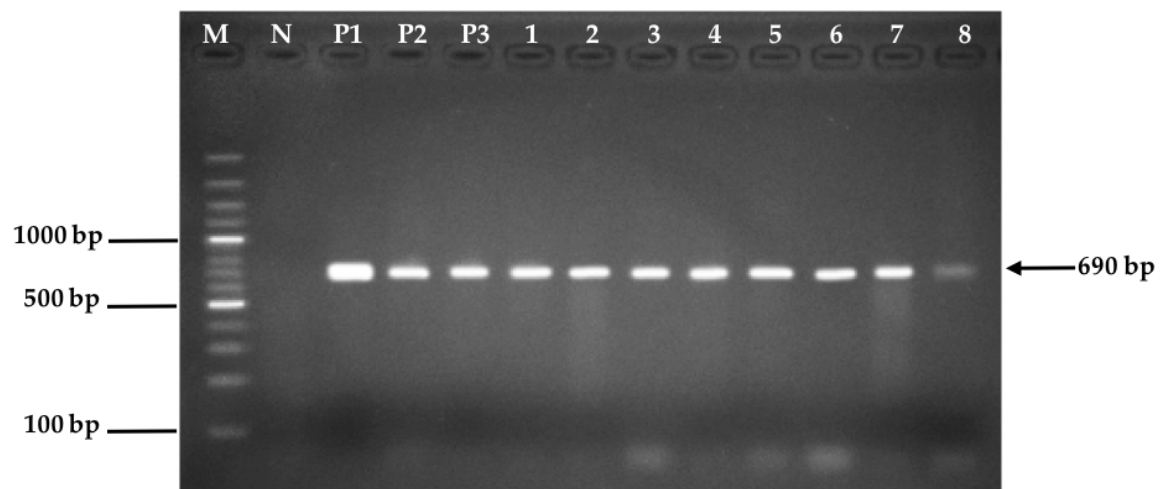


Figure S1: PCR amplification of the partial *COI* gene for filarial nematode. Lane M: Molecular mass marker (100 base pairs [bp]). Lane P1: *D. immitis* positive control. Lane P2: *B. pahangi* positive control. Lane P3: *B. malayi* positive control. Lane N: Negative control. Lanes 1–8: Positive samples.

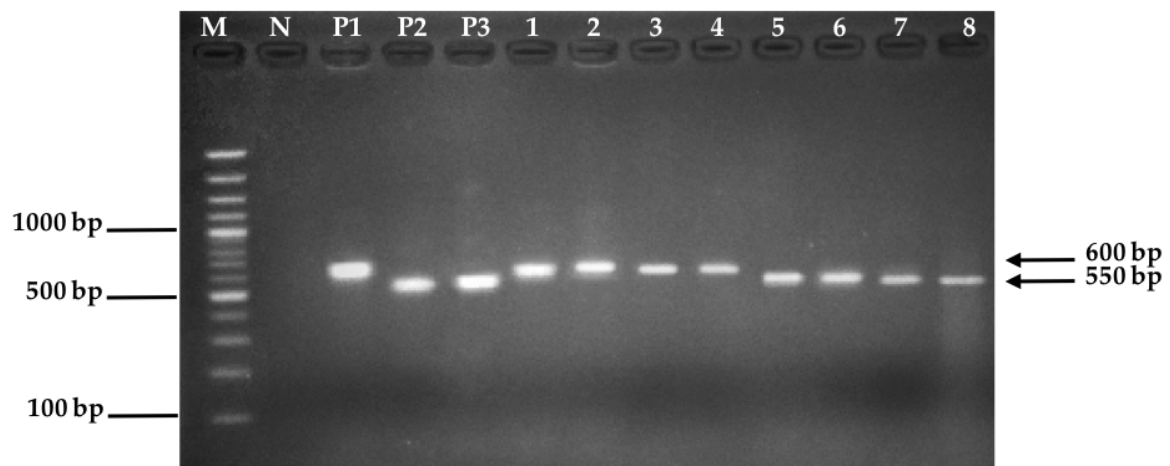


Figure S2: PCR amplification of the *ITS1* region for the filarial nematode. Lane M: Molecular mass marker (100 base pairs [bp]). Lane P1: *D. immitis* positive control. Lane P2: *B. pahangi* positive control. Lane P3: *B. malayi* positive control. Lane N: Negative control. Lanes 1–8: Positive samples.

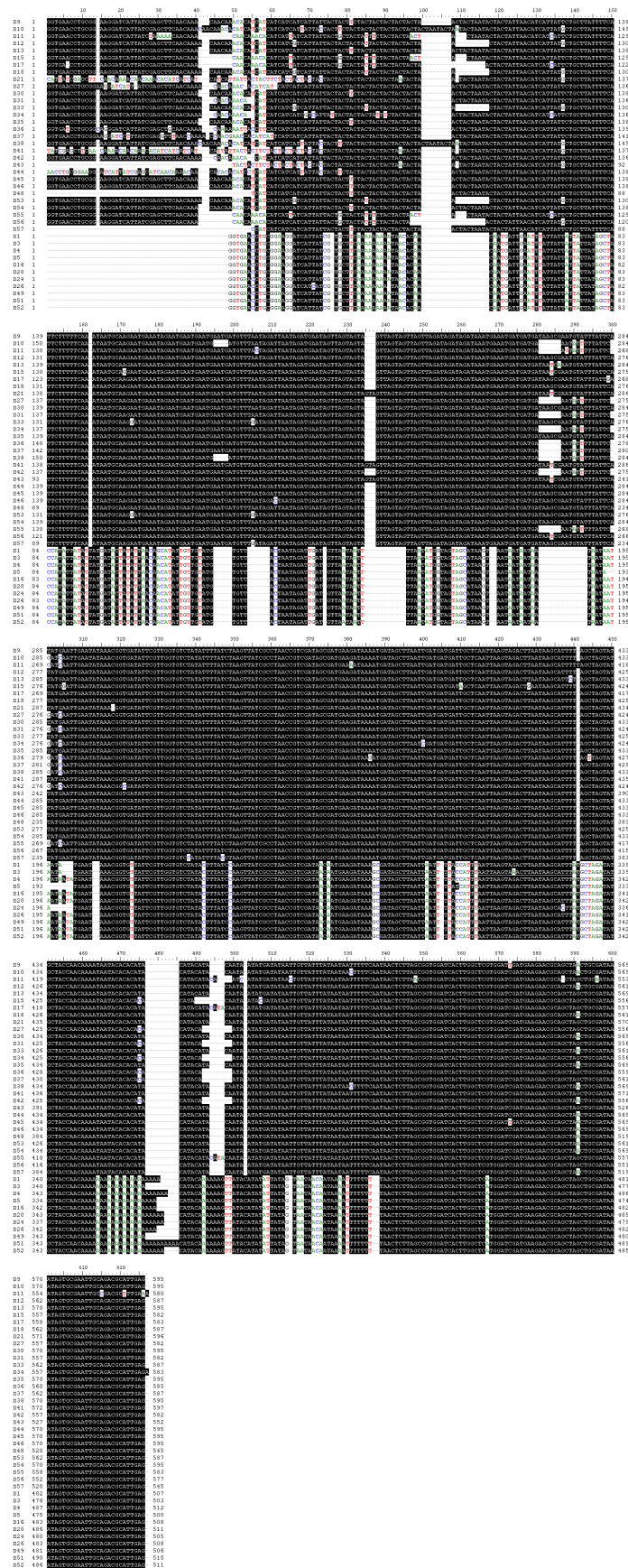


Figure S4: Sequence alignment of the filaria nematode based on the *ITS1* region

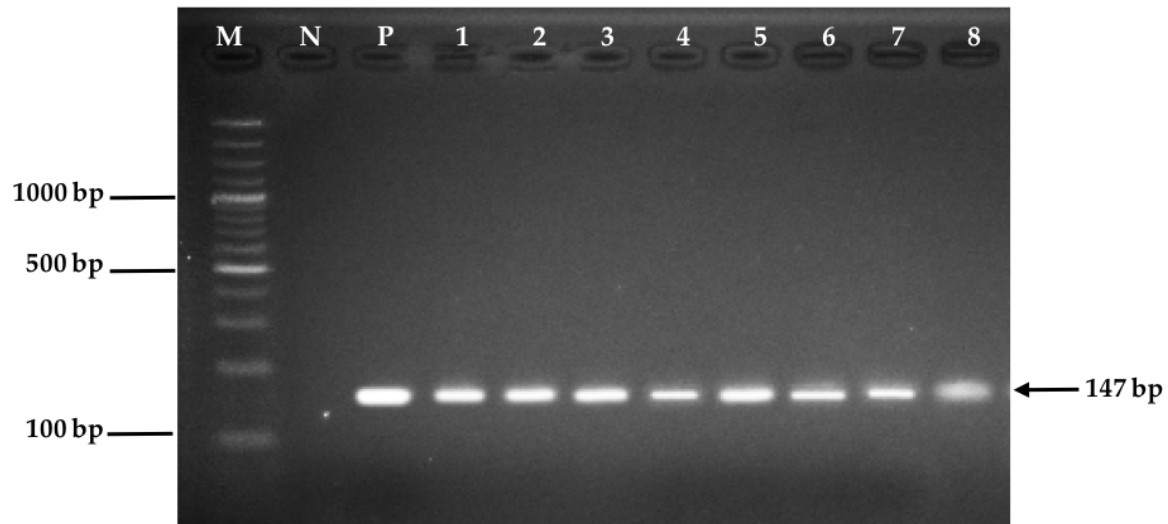


Figure S5: PCR amplicons of the *FtsZ* specific to *Wolbachia*. Lane M: molecular mass marker (100 base pairs [bp]). Lane P1: *Wolbachia* positive control. Lane N: Negative control. Lanes 1–8: Positive samples.

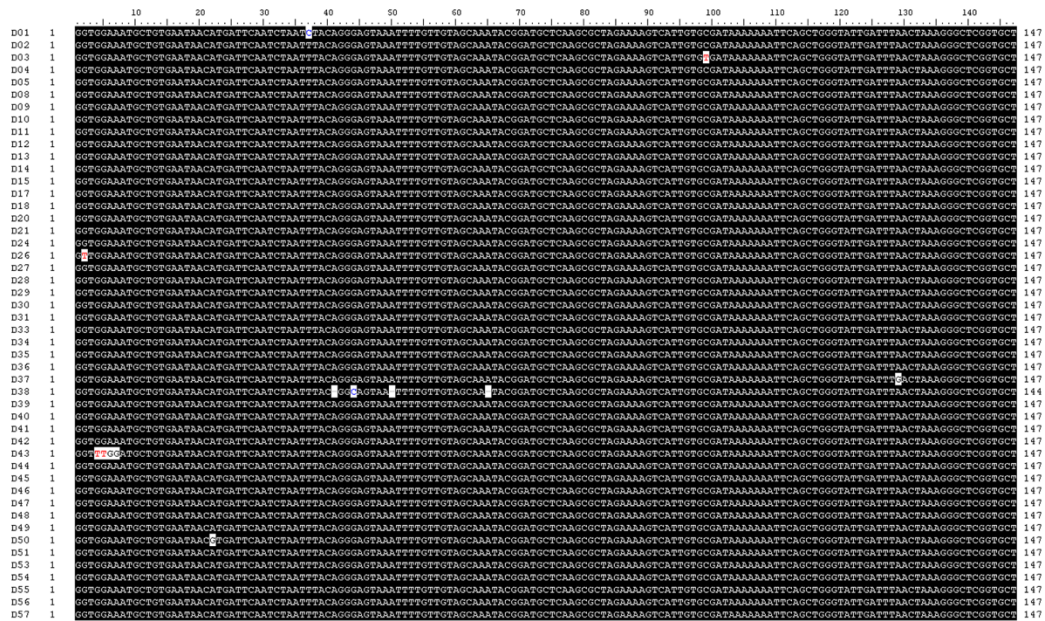


Figure S6: Sequence alignment of *Wolbachia* bacteria based on the *FtsZ* gene.

Table S1: Raw data of samples.

CODE	COI gene	ITS1 region	FtsZ gene
D01	<i>B. pahangi</i>	<i>B. pahangi</i>	<i>Wolbachia</i>
D02	<i>D. immitis</i>	-	<i>Wolbachia</i>
D03	<i>B. pahangi</i>	<i>B. pahangi</i>	<i>Wolbachia</i>
D04	<i>B. pahangi</i>	<i>B. pahangi</i>	<i>Wolbachia</i>
D05	<i>B. pahangi</i>	<i>B. pahangi</i>	<i>Wolbachia</i>
D06	<i>B. malayi</i>	-	<i>Wolbachia</i>
D07	-	-	-
D08	-	-	-
D09	<i>D. immitis</i>	<i>D. immitis</i>	<i>Wolbachia</i>
D10	<i>D. immitis</i>	<i>D. immitis</i>	<i>Wolbachia</i>
D11	<i>D. immitis</i>	<i>D. immitis</i>	<i>Wolbachia</i>
D12	<i>D. immitis</i>	<i>D. immitis</i>	<i>Wolbachia</i>
D13	<i>D. immitis</i>	<i>D. immitis</i>	<i>Wolbachia</i>
D14	<i>B. malayi</i>	-	<i>Wolbachia</i>
D15	<i>D. immitis</i>	<i>D. immitis</i>	<i>Wolbachia</i>
D16	<i>B. pahangi</i>	<i>B. pahangi</i>	-
D17	<i>D. immitis</i>	<i>D. immitis</i>	<i>Wolbachia</i>
D18	<i>D. immitis</i>	<i>D. immitis</i>	<i>Wolbachia</i>
D19	-	-	-
D20	<i>B. pahangi</i>	<i>B. pahangi</i>	<i>Wolbachia</i>
D21	<i>D. immitis</i>	<i>D. immitis</i>	<i>Wolbachia</i>
D22	-	-	-
D23	-	-	-
D24	<i>B. pahangi</i>	<i>B. pahangi</i>	<i>Wolbachia</i>
D25	-	-	-
D26	<i>B. pahangi</i>	<i>B. pahangi</i>	<i>Wolbachia</i>
D27	<i>D. immitis</i>	<i>D. immitis</i>	<i>Wolbachia</i>
D28	<i>B. pahangi</i>	-	<i>Wolbachia</i>

D29	<i>B. malayi</i>	<i>B. pahangi</i>	<i>Wolbachia</i>
D30	<i>D. immitis</i>	<i>D. immitis</i>	<i>Wolbachia</i>
D31	<i>D. immitis</i>	<i>D. immitis</i>	<i>Wolbachia</i>
D32	-	-	-
D33	<i>D. immitis</i>	<i>D. immitis</i>	<i>Wolbachia</i>
D34	<i>D. immitis</i>	<i>D. immitis</i>	<i>Wolbachia</i>
D35	<i>D. immitis</i>	<i>D. immitis</i>	<i>Wolbachia</i>
D36	<i>D. immitis</i>	<i>D. immitis</i>	<i>Wolbachia</i>
D37	<i>D. immitis</i>	<i>D. immitis</i>	<i>Wolbachia</i>
D38	<i>D. immitis</i>	<i>D. immitis</i>	<i>Wolbachia</i>
D39	<i>D. immitis</i>	-	<i>Wolbachia</i>
D40	<i>B. pahangi</i>	-	<i>Wolbachia</i>
D41	<i>D. immitis</i>	<i>D. immitis</i>	<i>Wolbachia</i>
D42	<i>D. immitis</i>	<i>D. immitis</i>	<i>Wolbachia</i>
D43	<i>D. immitis</i>	<i>D. immitis</i>	<i>Wolbachia</i>
D44	<i>D. immitis</i>	<i>D. immitis</i>	<i>Wolbachia</i>
D45	<i>D. immitis</i>	<i>D. immitis</i>	<i>Wolbachia</i>
D46	<i>D. immitis</i>	<i>D. immitis</i>	<i>Wolbachia</i>
D47	<i>D. immitis</i>	-	<i>Wolbachia</i>
D48	<i>D. immitis</i>	<i>D. immitis</i>	<i>Wolbachia</i>
D49	<i>B. pahangi</i>	<i>B. pahangi</i>	<i>Wolbachia</i>
D50	<i>B. malayi</i>	-	<i>Wolbachia</i>
D51	<i>B. pahangi</i>	<i>B. pahangi</i>	<i>Wolbachia</i>
D52	<i>B. pahangi</i>	<i>B. pahangi</i>	-
D53	<i>D. immitis</i>	<i>D. immitis</i>	<i>Wolbachia</i>
D54	<i>D. immitis</i>	<i>D. immitis</i>	<i>Wolbachia</i>
D55	<i>D. immitis</i>	<i>D. immitis</i>	<i>Wolbachia</i>
D56	<i>D. immitis</i>	<i>D. immitis</i>	<i>Wolbachia</i>
D57	<i>D. immitis</i>	<i>D. immitis</i>	<i>Wolbachia</i>