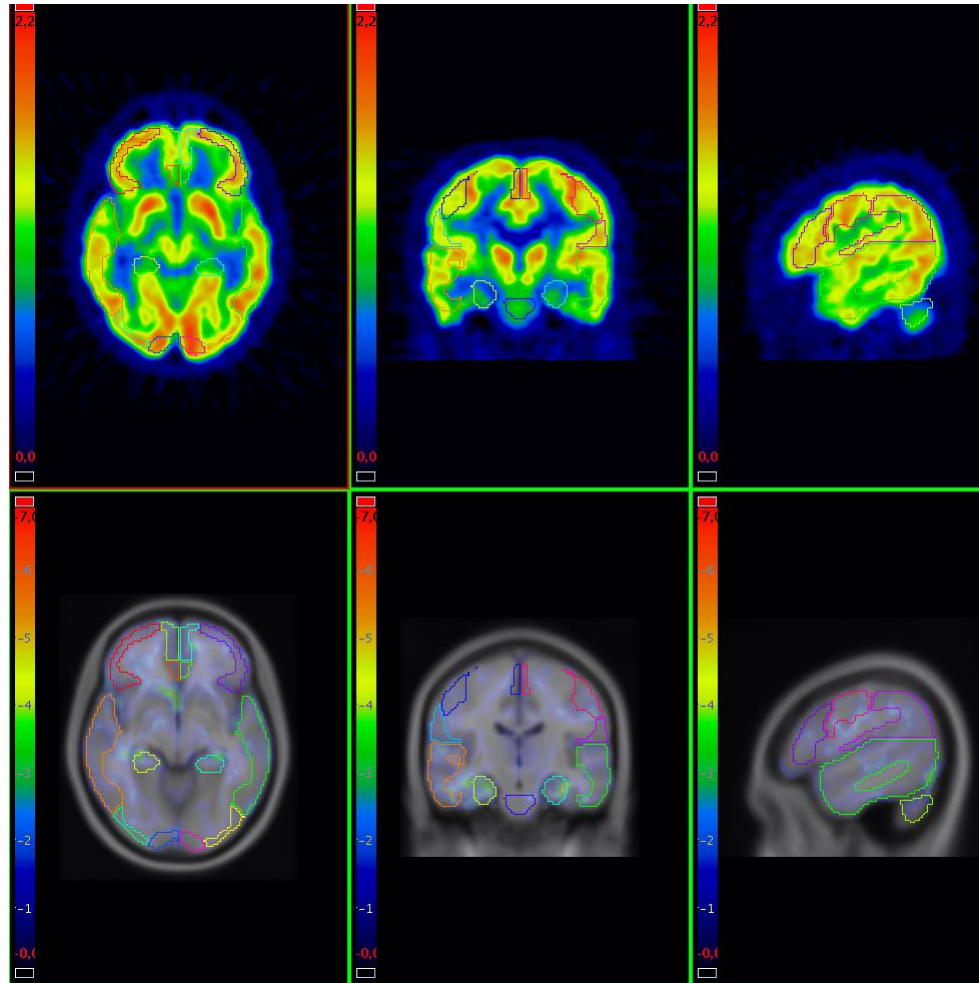


Brain 18F FDG PET/CT quantitative analysis on a 70-year-old male with MCI.
MRI showed no abnormalities, MMSE was 30/30.



Cortical region	patient	normal	difference	Z score
Prefrontal Lateral R	1,47	1,58	-0,11	-0,80
Prefrontal Lateral L	1,46	1,57	-0,12	-0,80
Prefrontal Medial R	1,34	1,45	-0,11	-0,83
Prefrontal Medial L	1,33	1,46	-0,13	-0,93
Sensorimotor R	1,45	1,51	-0,05	-0,34
Sensorimotor L	1,47	1,51	-0,04	-0,28
Anterior Cingulate R	1,15	1,32	-0,17	-1,16
Anterior Cingulate L	1,16	1,30	-0,14	-1,04
Posterior Cingulate R	1,36	1,68	-0,32	-1,68
Posterior Cingulate L	1,37	1,67	-0,30	-1,54
Precuneus R	1,53	1,68	-0,15	-0,83
Precuneus L	1,53	1,66	-0,12	-0,67
Parietal Superior R	1,46	1,48	-0,02	-0,11
Parietal Superior L	1,41	1,45	-0,04	-0,22
Parietal Inferior R	1,42	1,54	-0,12	-0,79
Parietal Inferior L	1,45	1,53	-0,08	-0,49
Occipital Lateral R	1,47	1,60	-0,13	-0,81
Occipital Lateral L	1,52	1,58	-0,07	-0,39
Primary Visual R	1,62	1,74	-0,12	-0,64
Primary Visual L	1,65	1,73	-0,07	-0,38
Temporal Lateral R	1,22	1,39	-0,18	-1,47
Temporal Lateral L	1,28	1,39	-0,11	-0,84
Temporal Mesial R	0,80	1,06	-0,26	-3,34
Temporal Mesial L	0,90	1,06	-0,16	-2,05
Cerebellum Whole	1,24	1,25	-0,02	-0,25
Pons	1,00	1,00	-0,00	0,00