

Sampling point	Wastewater treatment plant indication	Number of connected residents
Elbe (Debrné)	Špindlerův Mlýn	853
	Vrchlabí	12 000
	Hostinné	4 320
Elbe (Hradec Králové)	Dvůr Králové and Labem I	14 506
	Dvůr Králové and Labem II	14 580
	Jaroměř	12 350
Elbe (Valy)	Hradec Králové	101 783
	Pardubice	133 200
	Vysoká and Labem	1 491
Elbe (Obříství)	Kolín	38 110
	Spolana Neratovice	16 626
	Poděbrady	15 764
Elbe (Děčín)	Ústí nad Labem	88 606
	Děčín	45 027
	Litoměřice	38 015

Orlice	Ústí nad Orlicí	15 049
	Choceň	8 905
	Letohrad	5 800
Doubrava	Ždírec nad Doubravou	2 156
	Záboří nad Labem	1240
	Žleby	1155
Cidlina	Jičín	17 851
	Nový Bydžov	8510
	Chlumeck nad Cidlinou	5344
Mrlina	Kopidlno	1 536
	Rožďalovice	1 539
	Křinec	1 482
Jizera	Mladá Boleslav II Podlázky	25 913
	Mladá Boleslav I Nruberk	18 533
	Turnov	16 002

Table S1: List of most important wastewater treatment plants located upstream from indicated sampling points

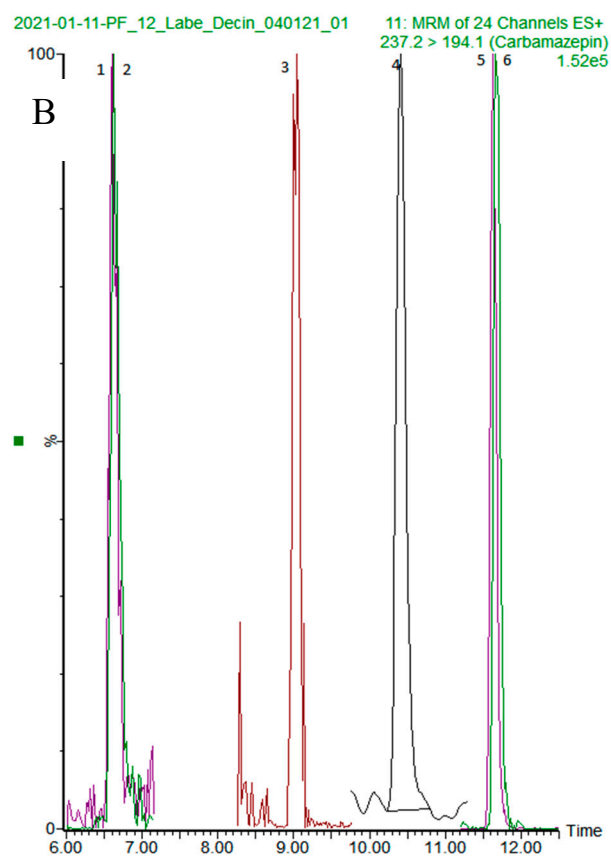
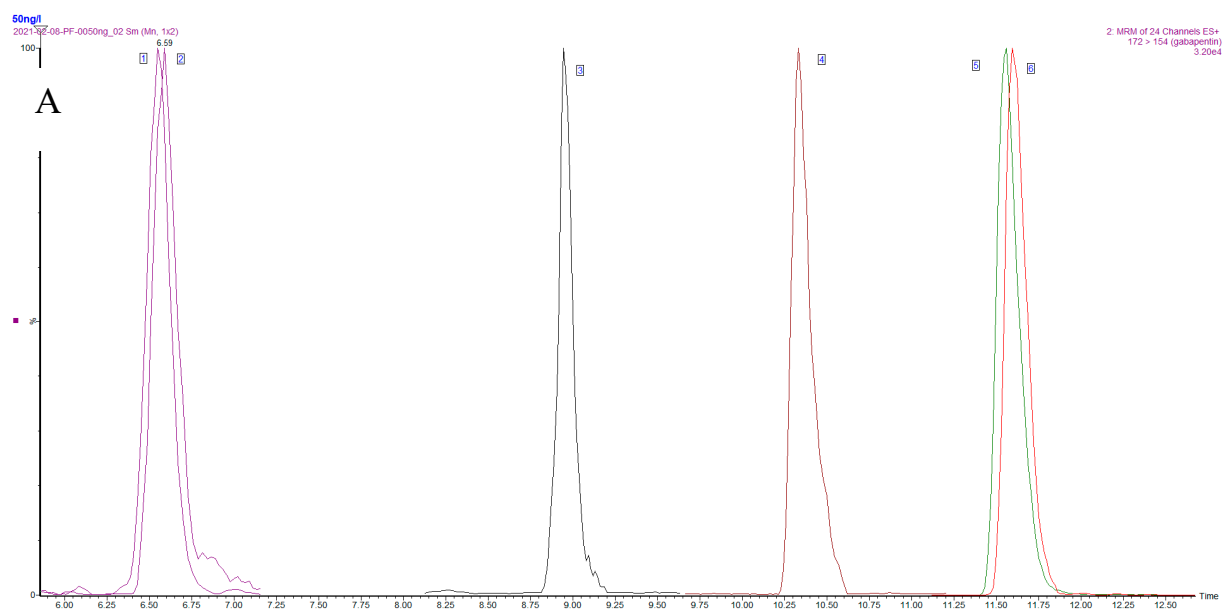


Figure S1: Chromatograms from the analysis A- internal standard; B – water sample; 1 – gabapentin D4, 2 – gabapentin, 3- lamotrigine, 4 – gabapentin – lactam, 5 – carbamazepine D2, 6 - carbamazepine