

SUPPLEMENTARY MATERIAL

***Anti-Helicobacter pylori* activity of *Artemisia ludoviciana* subsp. *mexicana* and two of its bioactive components, Estafiatin and Eupatilin**

Juan Francisco Palacios-Espinosa¹, Pablo Noé Núñez-Aragón², Erika Gomez-Chang², Edelmira Linares³, Robert Bye³, and Irma Romero^{2*}

Affiliations

¹ Departamento de Sistemas Biológicos, División de Ciencias Biológicas y de la Salud, Universidad Autónoma Metropolitana-Xochimilco (UAM-X), Ciudad de México 04960, México. jpalacios@correo.xoc.uam.mx

² Departamento de Bioquímica, Facultad de Medicina, Universidad Nacional Autónoma de México (UNAM), Ciudad Universitaria, Ciudad de México 04510, México. pablo.nunez@uaem.mx, ergoc@bq.unam.mx, irma@bq.unam.mx

³ Jardín Botánico, Instituto de Biología, Universidad Nacional Autónoma de México (UNAM), Ciudad Universitaria, Ciudad de México 04510, México. mazari@ib.unam.mx, rbye@ibiologia.unam.mx

* Correspondence: irma@bq.unam.mx; Tel.: +52 55 56-23-25-11.

Supplementary material

Table of Contents			
			Page
Figure 1S	¹ H NMR spectrum of Estafiatin in CDCl ₃ (500 MHz)		3
Figure 2S	¹³ C NMR spectrum of Estafiatin in CDCl ₃ (125 MHz)		4
Figure 3S	¹ H NMR spectrum of Eupatilin in CDCl ₃ (600 MHz)		5
Figure 4S	¹³ C NMR spectrum of Eupatilin in CDCl ₃ (151 MHz)		6

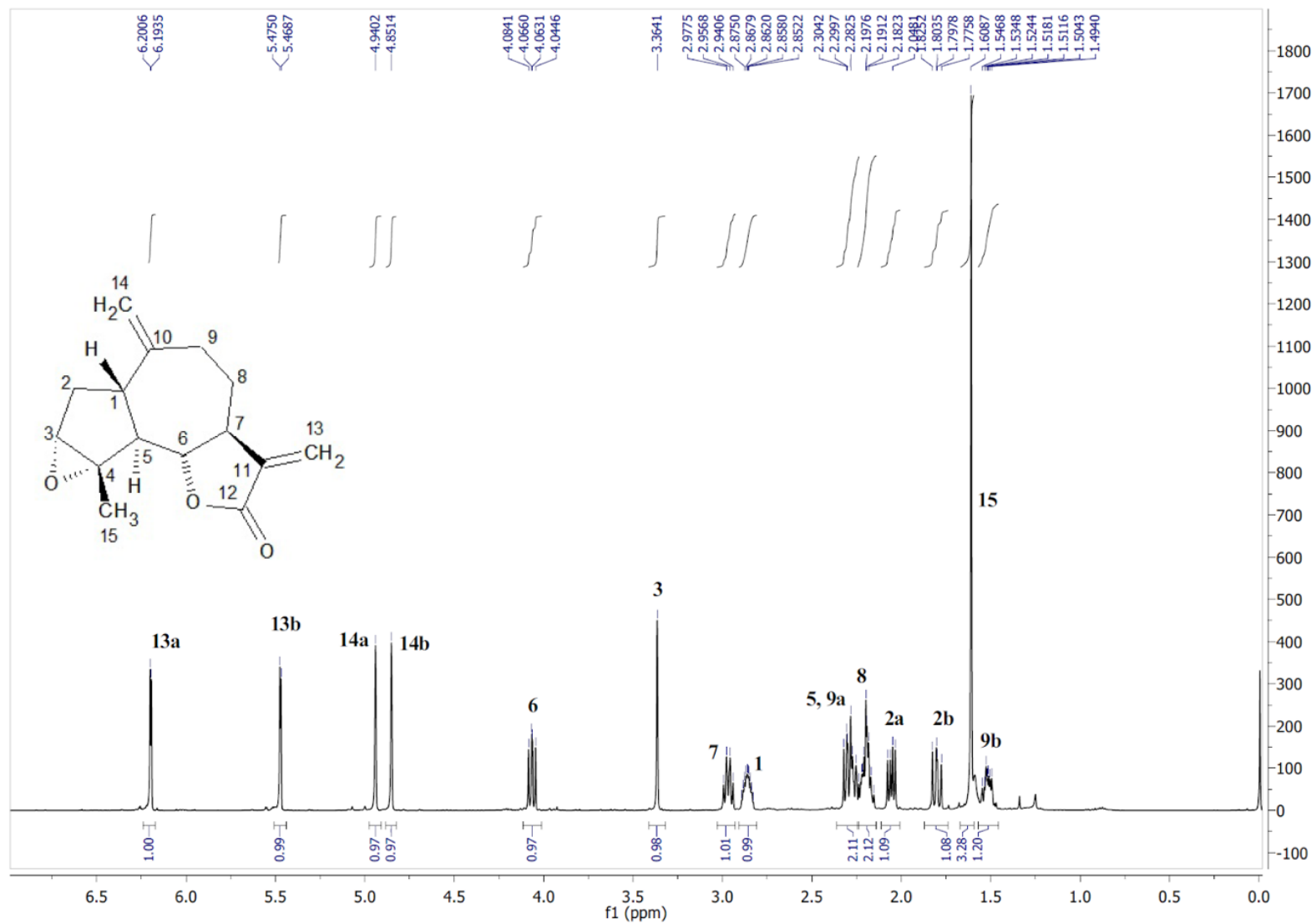


Figure 1S. ¹H NMR spectrum of Estafiatin in CDCl₃ (500 MHz).

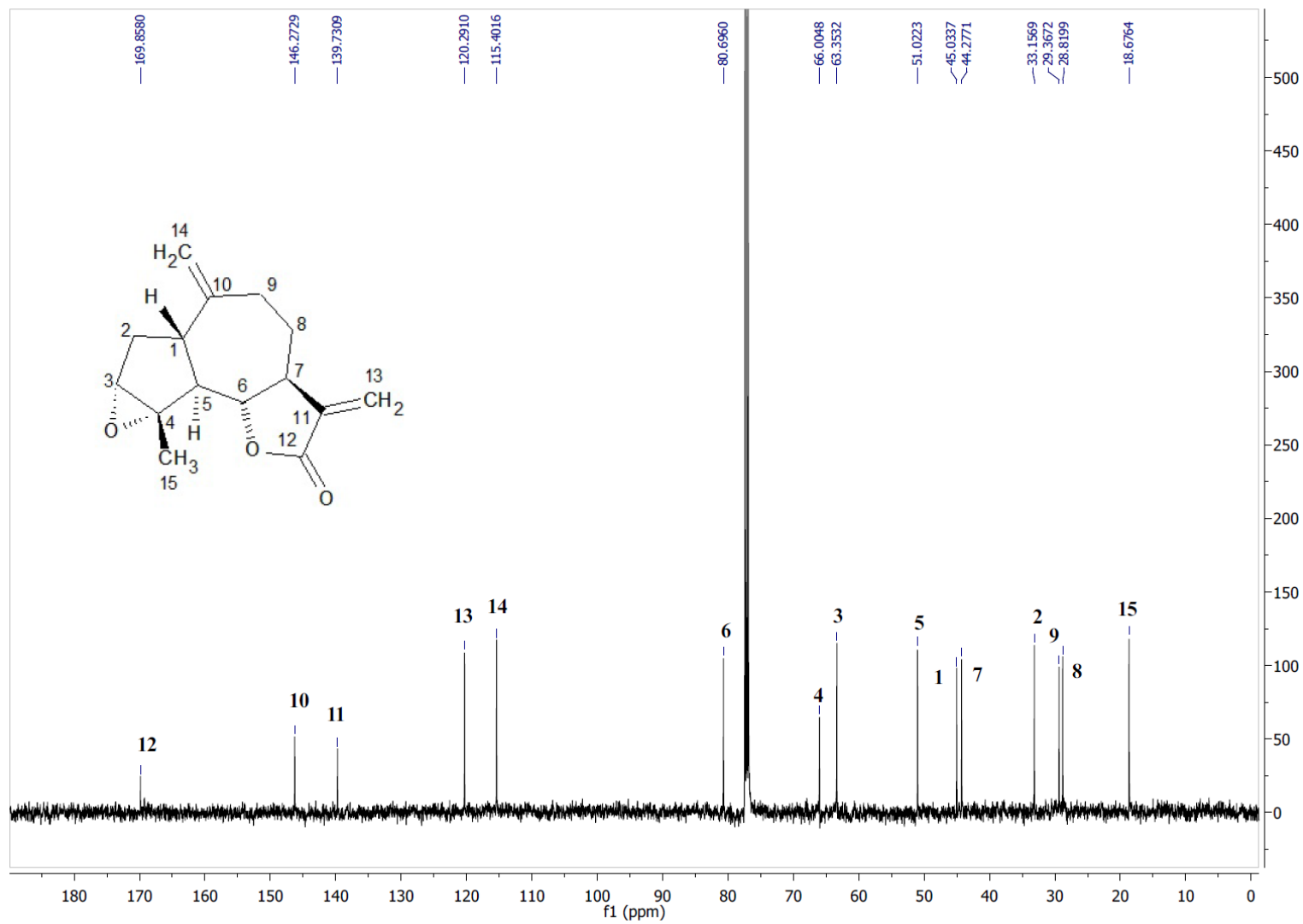


Figure 2S. ^{13}C NMR spectrum of Estafiatin in CDCl_3 (125 MHz).

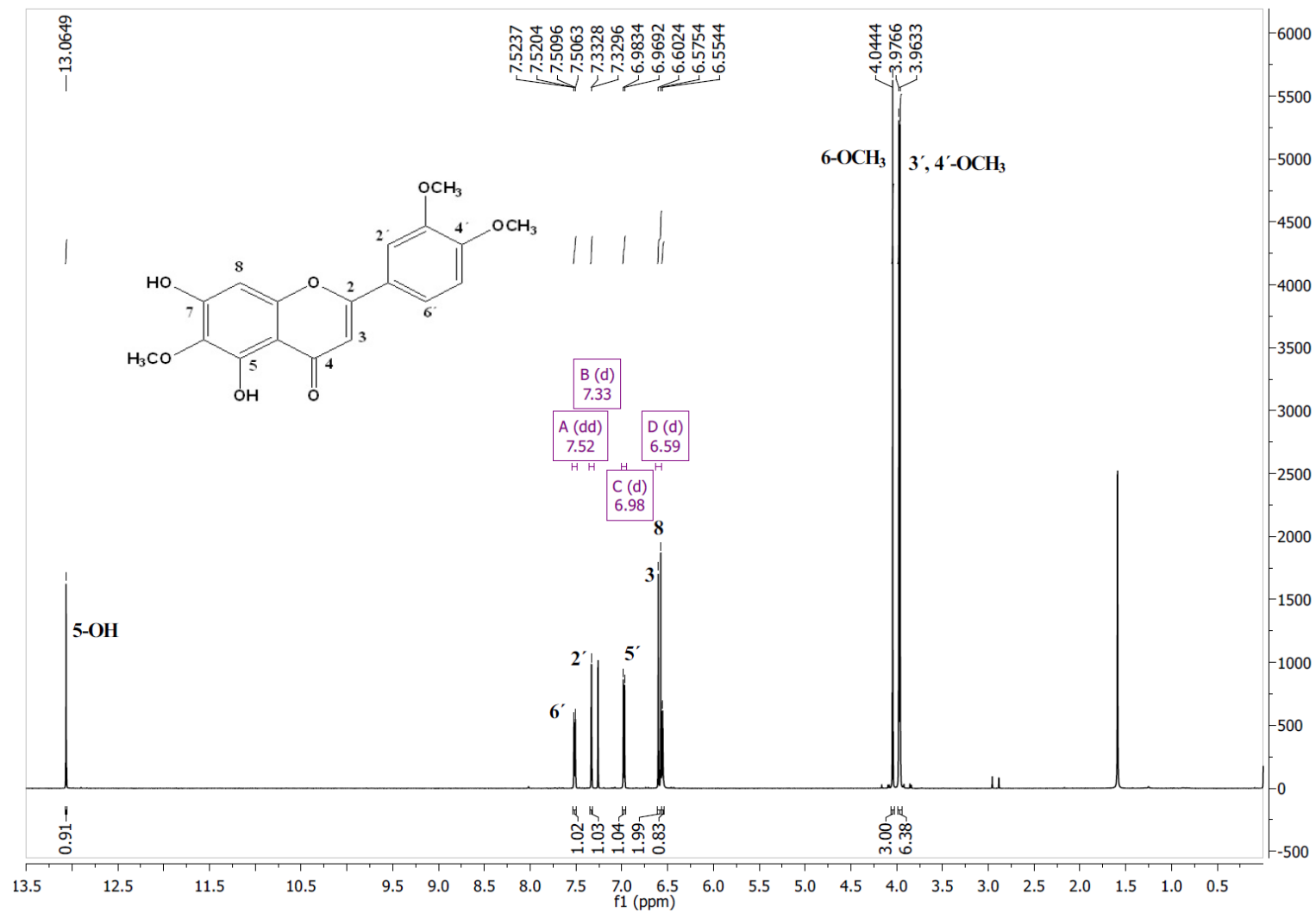


Figure 3S. ^1H NMR spectrum of Eupatilin in CDCl_3 (600 MHz).

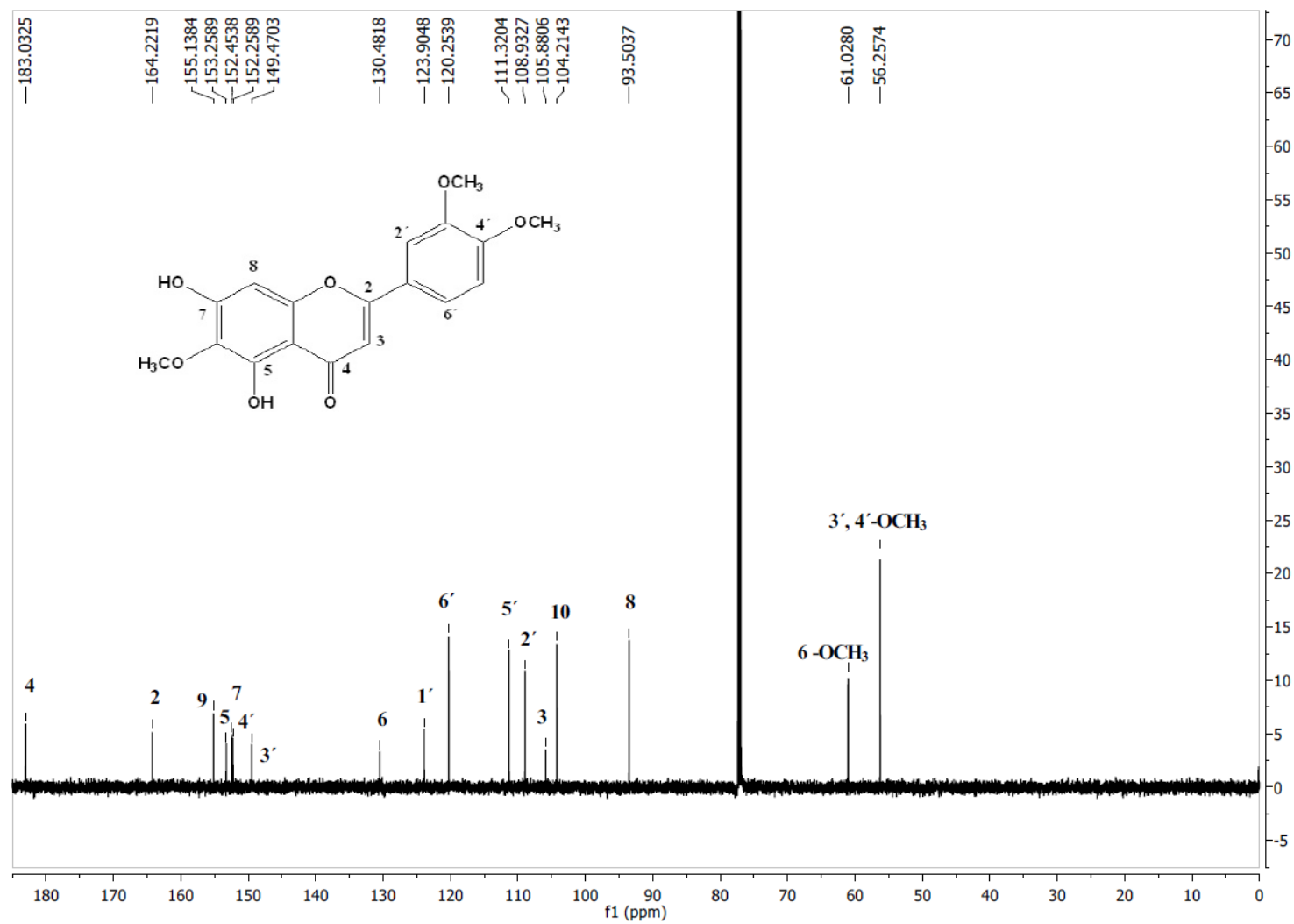


Figure 4S. ¹³C NMR spectrum of Eupatilin in CDCl₃ (151 MHz).