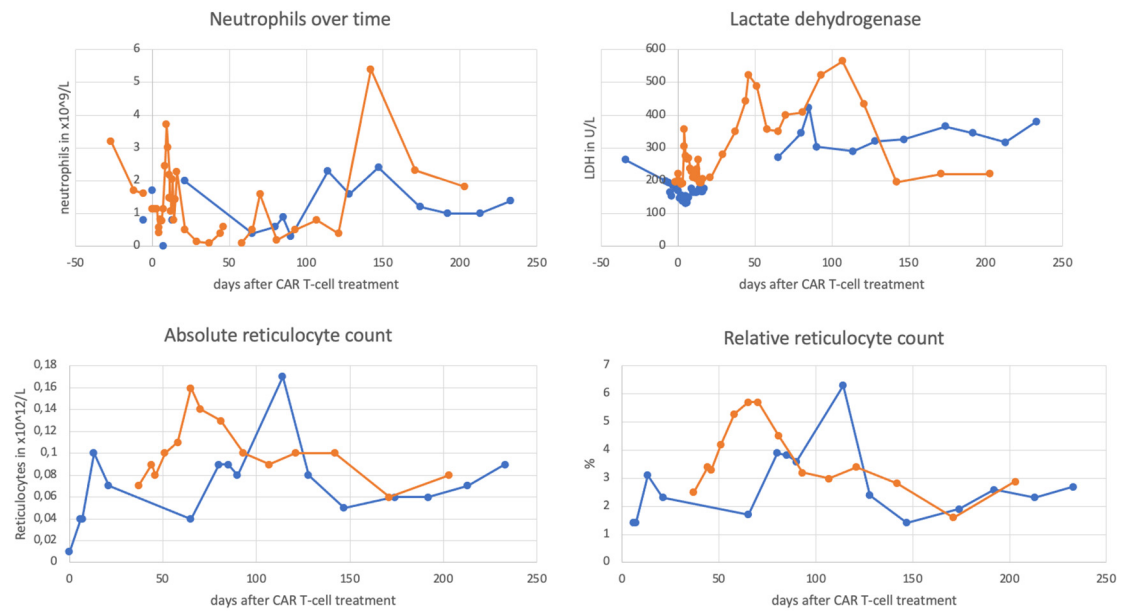


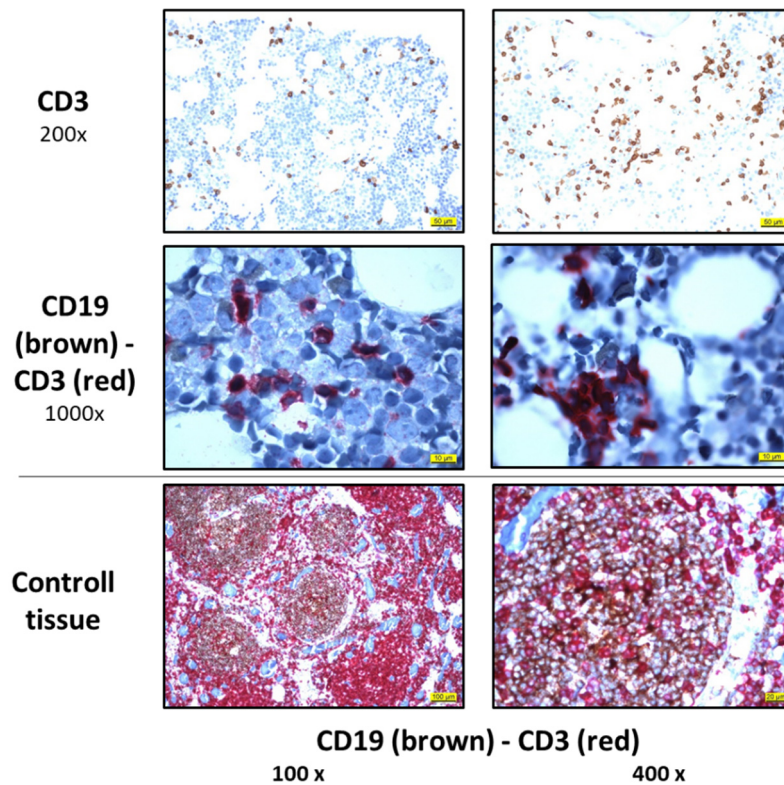
Supplementary material



Supplementary Figure S1: Blood cell counts over time

Blue = patient A, orange = patient B

Supplementary figure 2



Supplementary Figure S2: Immunohistochemical staining of CD3 and CD19. The immunohistochemical stainings of CD3 revealed a low to moderate increase of T-cells in the interstitium of the bone marrow of both patients, whereby a double-staining of CD19 (brown) and CD3 (red) did not show any overlay. A control tissue shows the typical distribution of CD19 positive B-cells in the follicular and of CD3 positive T-cells in the interfollicular area of a reactive lymph node. Finally, CD20 and CD79a detected no abnormal B-cell

Supplementary Table S1: Lab values over time for patient A

Days after CAR T-cell treatment	Hemoglobin (g/dL)	absolute reticulocytes (x10 ¹² /L)	relative reticulocytes (%)	haptoglobin (mg/dL)	LDH	Thrombocytes (x10 ⁹ /L)	Leukocytes (x10 ⁹ /L)	Neutrophils (x10 ⁹ /L)
					(U/L)			
-34	10,6				264	98	5,2	
-8	9,8				199	60	2,33	
-8	9,7					67	2,44	
-6	9				194	52	2,5	0,8
-6	8,7					60	2,38	
-5	8,7				164	59	2,32	
-4	7,9				154	47	1,84	
-3	10,4				185	50	2,56	
-2	10,6				185	49	2,71	
-1	10,5				177	48	2,28	
0	10,2	0,01	0,4		170	45	1,93	1,7
0	10,7					48	1,83	
1	9,4				146	37	2,26	
2	9,8				155	33	3,39	
2	9,8					34	2,6	
3	9,2				137	28	1,31	
3	9,5					27	0,85	
4	9,1				139	24	0,29	
4	8,5					23	0,27	
5	8,4				130	20	0,27	
5	7,9					20	0,31	
5	8,1				153	19	0,3	
6	8,6					21	0,33	
6	8,5	0,04	1,4		133	20	0,33	
6	7,6					20	0,39	
6	7,7					21	0,55	
7	8,7					23	0,66	
7	8,8	0,04	1,4		150	24	0,64	0
7	7,4					22	0,57	
8	8					25	0,69	
8	9,4					27	0,86	
9	11				175	36	1,44	
10	10,6				164	40	1,4	
11	9,9				165	41	1,61	
12	10				165	44	1,91	
13	10					56	2,09	
13	10,2	0,1	3,1			47	2,14	0,8
14	10,1				177	48	2,28	
15	10,1				166	46	2,49	

16	10,2				168	47	2,15	
17	10,1				176	46	2,06	
21	10,1	0,07	2,3			40	3,55	2
65	8,5	0,04	1,7	0	272	30	1,68	0,4
80	8,6	0,09	3,9	0	345	20	1,79	0,6
85	8,4	0,09	3,8	0	422	15	2,32	0,9
90	8,3	0,08	3,6		303	26	1,44	0,3
114	9,9	0,17	6,3	38	290	32	3,62	2,3
128	11,1	0,08	2,4		321	37	3,03	1,6
147	11,5	0,05	1,4		326	61	4,5	2,4
174	10,9	0,06	1,9	91	365	51	3,05	1,2
192	10,7	0,06	2,6	91	345	57	2,48	1
213	10,3	0,07	2,3		317	61	2,22	1
233	11,4	0,09	2,7		380	78	2,91	1,4

Supplementary Table S2: Lab values over time for patient B

Days after CAR T-cell treatment	Hemoglo bin (g/dL)	absolute reticulocytes (x10 ¹² /L)	relative reticulocyte s (%)	haptoglo bin (mg/dL)	L D H (U /L)	Thromboc ytes (x10 ⁹ /L)	Leukocyt es (x10 ⁹ /L)	Neutrophil es (x10 ⁹ /L)
-27	13,6					95	4,36	3,19
-12	13,6					73	2,59	1,7
-6	12,80					79	2,4	1,61
-2	12,60				19 7	70	2,2	
0	12,80				22 2	72	1,2	1,14
1	12,00				19 8	57	1,2	1,15
2	11,30				18 9	57	1,2	1,14
3	10,40				19 1	55	1,3	1,14
4	10,60				30 4	34	0,6	0,58
4	9,60				35 6	35	0,5	0,41
5	10,20				27 6	28	0,9	0,83
6	10,00				26 7	30	1	0,77
7	10,30				26 8	29	1,8	1,13
8	10,70				23 7	34	3,9	2,46
9	10,40				22 8	44	5,8	3,71
10	10,50				21 1	60	4,6	3,01

11	11,30				22 4	83	3,6	2,19
11	11,10				21 2	72	2,5	1,48
12	12,20				20 6	98	2,5	1,46
12	11,70				23 5	85	1,3	1,07
13	11,60				26 4	90	2,7	2,04
14	10,70				19 5	75	1,3	0,81
15	11,10				19 4	72	1,8	1,44
16	11,2				20 5	74	2,7	2,28
21	10,70				20 9	39	1,3	0,51
29	10,7				28 0	23	0,7	0,14
37	10,2	0,07	2,5		35 0	29	0,76	0,1
44	9,1	0,09	3,4	0	44 2	27	1,17	0,4
46	8,6	0,08	3,3	0	52 3	24	1,11	0,6
51	8,5	0,1	4,2	0	48 9	34	1,25	
58	7,7	0,11	5,3	0	35 7	29	0,67	0,1
65	10	0,16	5,7	0	35 1	35	1,37	0,5
70	9,3	0,14	5,7	0	40 1	43	2,07	1,6
81	10,3	0,13	4,5	0	40 8	43	0,69	0,2
93	11,4	0,1	3,2	0	52 3	61	0,98	0,5
107	10,8	0,09	3		56 4	61	1,47	0,8
121	9,9	0,1	3,4	116	43 3	76	1,19	0,4
142	12,2	0,1	2,8	64	19 6	96	6,55	5,4
171	13,6	0,06	1,6	46	22 1	88	3,49	2,32
203	13,6	0,08	2,9	37	22 1	88	3,05	1,81